

SATURS

RASĒJUMU SARAKSTS

Lapas marka	Nosaukums
IN-12-1	Funkcionālais plāns
IN-12-2.1	Celtniecības plāns
IN-12-2.2	Celtniecības mezgli
IN-12-3.1	Griestu plāns un specifikācija
IN-12-4.1	Sienu apdares plāns un specifikācija
IN-12-5.1	Grīdu iesegumu plāns un specifikācija
IN-12-6.1	Santehnikas plāns un specifikācija
IN-12-7.1	Apgaismojuma plāns un gaismekļu specifikācija
IN-12-8.1	Elektroinstalāciju plāns un specifikācija
IN-12-8.2	Virtuves elektroinstalācija
IN-12-9.1	Sienu notinums telpai 12.2
IN-12-10.1	Durvju markas un specifikācija
IN-12-10.2	Durvju rasējums
IN-12-10.3	Durvju rasējums
IN-12-11.1	Gatavo mēbeļu specifikācija
IN-12-11.2	Galdniecības mēbeļu specifikācija
IN-12-11.3	Skapja rasējums
IN-12-11.4	Skapja rasējums
IN-12-12.1	Grīdlīstes detaļrasējums

KOPĒJO SPECIFIKĀCIJU SARAKSTS

Lapas marka	Nosaukums
IN-KS-1	Kopējā grīdu iesegumu specifikācija
IN-KS-2	Kopējā santehnikas specifikācija
IN-KS-3	Kopējā griestu elementu specifikācija
IN-KS-4	Kopējā sienu apdares specifikācija
IN-KS-5	Kopējā radiatoru specifikācija
IN-KS-6	Kopējā iebūvējamo gaismekļu specifikācija
IN-KS-7	Kopējā gaismekļu specifikācija
IN-KS-8	Kopējā elektroinstalāciju specifikācija
IN-KS-9	Kopējā durvju specifikācija
IN-KS-10	Kopējā gatavo mēbeļu specifikācija
IN-KS-11	Kopējā galdniecības mēbeļu specifikācija

annvil.lv

INFO@ANNVIL.LV
Tel. 26391461
Kalnciema iela 37-3, Rīga, LV 1046

OBJEKTA ADRESE

Grēcinieku iela 26, Rīga

PASŪTĪTĀJS SIA DJS

Dzīvokļu interjera projekts

PROJEKTA AUTORS Anna Butele/29662733

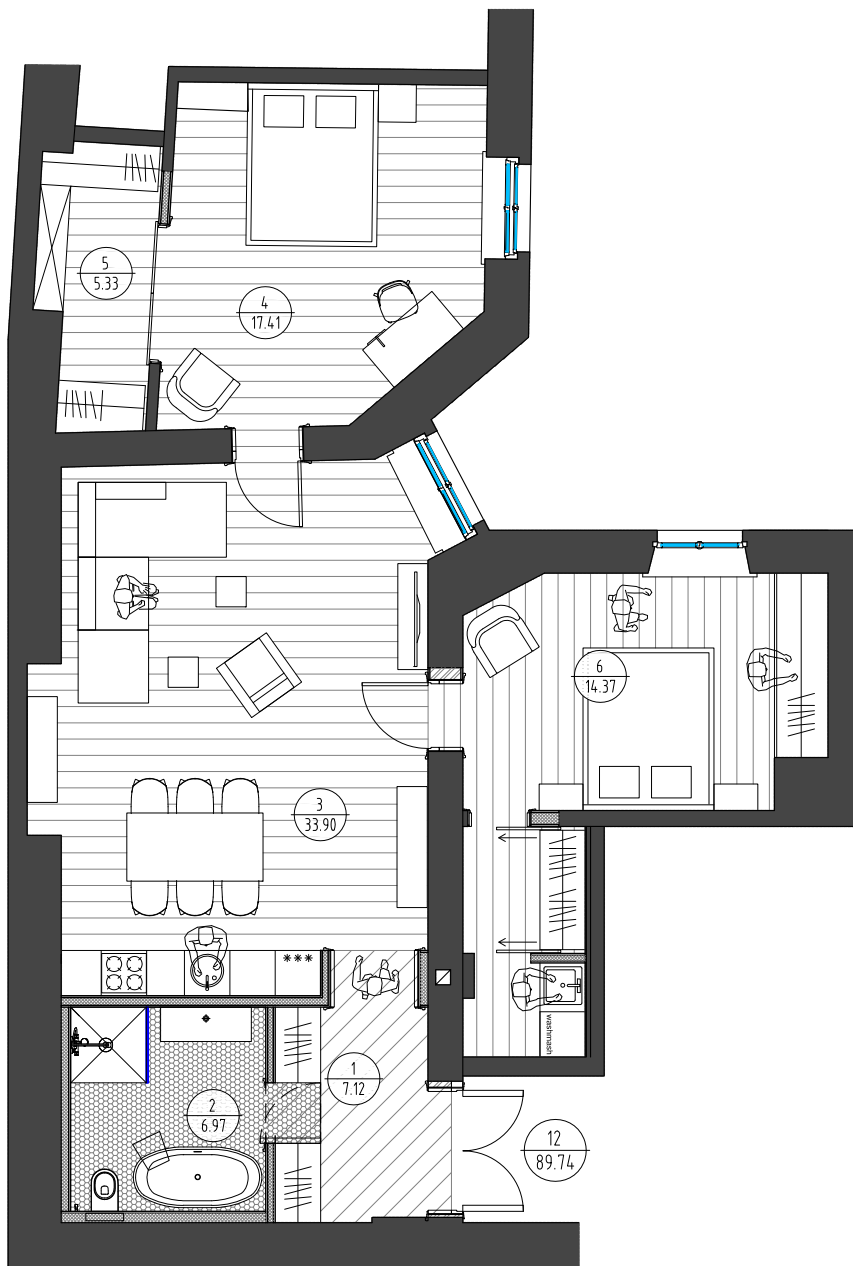
IZTRĀDĀJA Normunds Kagainis

RASĒJUMS IN-0

MĒROGS/ LAPA - / A4



DZĪVOKĻIS Nr.12
Saturs

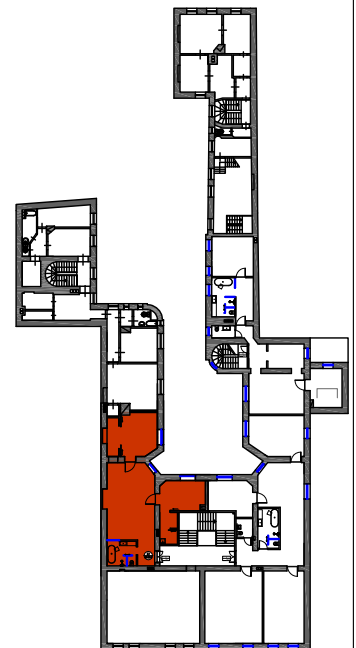
DATUMS 24.07.2016



Nr.	TELPA	m ²
01	Priekštelpa	7.09
02	Vannas istaba	6.97
03	Dzīvojamās istaba	33.90
04	Guļamistaba	17.41
05	Garderobe	5.33
06	Guļamistaba	14.37
07	Garderobe	2.72
08	Saimniecības telpa	1.95
Kopā iekštelpas		89.74

APZĪMĒJUMI:

 Telpas numurs
 Laukums



PIEZĪMES

- * *Doto projektu aizliegts kopēt vai dot citām personām vai organizācijām bez saskaņošanas ar izstrādātāju !!!*
- * IN rasējumos skatīt kopā ar BK; UK; AVK; EL; u.c. projektu daļām.
- * Visi izmēri, izņemot augstuma atzīmes, doti milimetros. Augstuma atzīmes - metros.
- * Visām apdarēm, mēbelēm u.c. detaļām izgatavot paraugus. Lietojamos materiālus, to tonus un sagatavotos paraugus saskaņot ar autoru.
- * Rasējumus nemērīt, lasīt rakstītos izmērus. Nesakārtību gadījumā konsultēties ar projekta autoru.
- * Būvuzņēmējam jāpārbauda dabā esošo konstrukciju dimensijas un to stāvoklis, un jāinformē projekta autoru par jebkurām atkāpēm no rasējuma.
- * Darba rasējumus un mezglu detalizētus risinājumus izstrādā būvuzņēmējs, materiālu un konstrukciju piegādātājs, risinājumus saskaņojot ar projekta autoru.
- * Lapu skatīt kopā ar pārējām interjera projekta lapām.
- * *Revīzijas un apkalpošanas lūkas precizēt iekšējo inženieritīklu projektos.*
- * *Izvēloties mēbeļu, santehnikas, apdares materiālu, gaismekļu vai citu pozīciju analogus (citus tīdzīgu variantus), saskaņot tās ar dizaina autoriem.*

annvil.lv

INFO@ANNVILL.V
Tel. 26391461
Kalnciema iela 37-3, Rīga, LV 1046

OBJEKTA ADRESE

Grēcinieku iela 26, Rīga

PASŪTĪTĀJS

SIA DJS

Dzīvokļu interjera projekts

PROJEKTA AUTORS

Anna Butele/29662733

IZTRĀDĀJA

Normunds Kagainis

RASĒJUMS

IN-12-1

MĒROGS/ LAPA

1:100/ A4

DZĪVOKĻIS Nr.12

Funkcionālais plāns

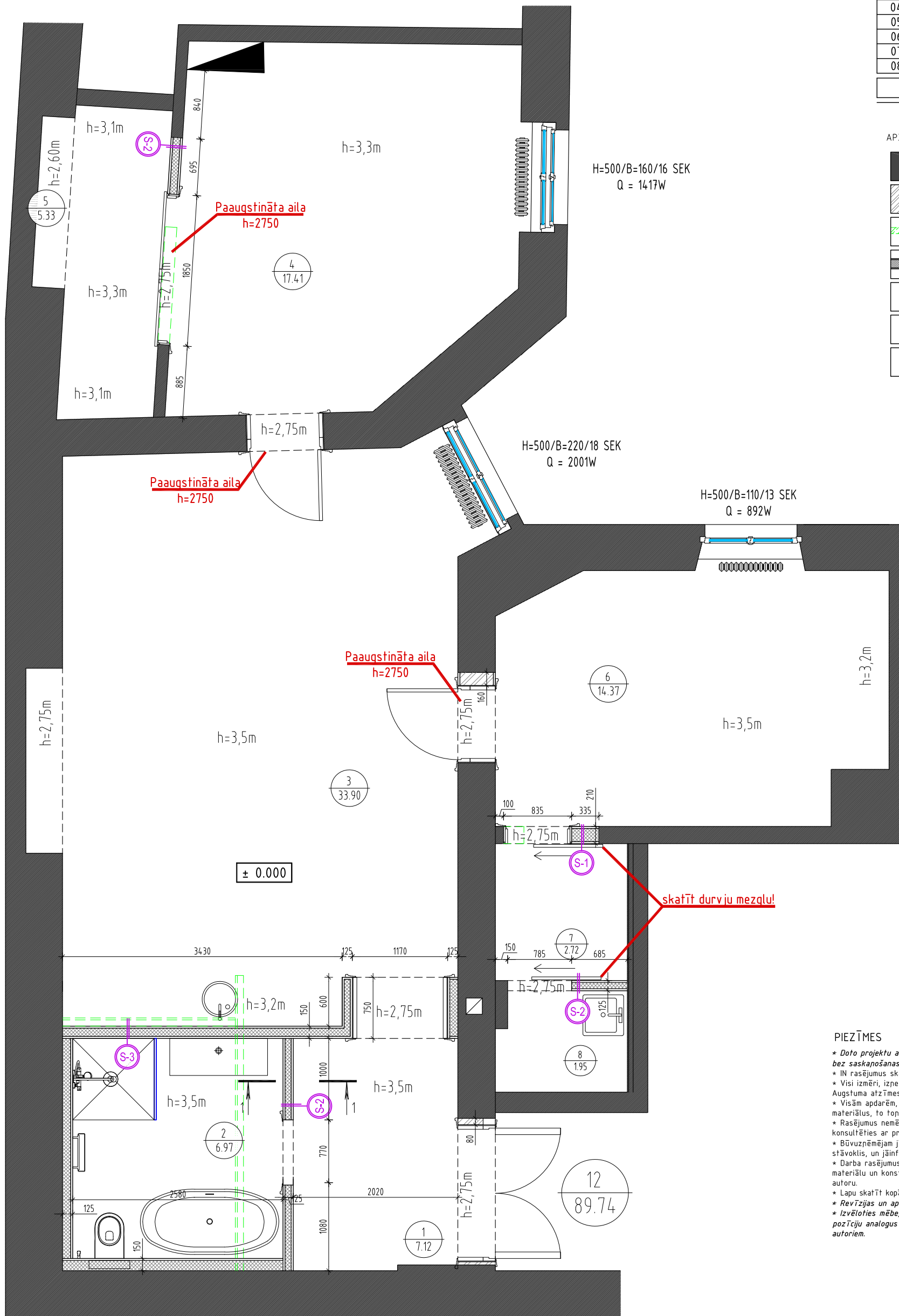
DATUMS

24.07.2016

Nr.	TELPA	m ²
01	Priekštelpa	7.09
02	Vannas istaba	6.97
03	Dzīvojamās istaba	33.90
04	Guļamistaba	17.41
05	Garderobe	5.33
06	Guļamistaba	14.37
07	Garderobe	2.72
08	Saimniecības telpa	1.95
Kopā iekštelpas		89.74

APZĪMĒJUMI:

	Esošās sienas
	Mūrētas konstrukcijas
	Demontējamās konstrukcijas
	Jauna starpsiena S-1 S-2 un S-3 Knauf sistēma W112
	Augstuma atzīmes plānā no tīrās grīdas
	Projektēto sienu marķējums
	Radiatora Viadrus Kalor parametri Augstums/Dziļums/Sekciju skaits Jauda



PIEZĪMES

- * Doto projektu aizliegts kopēt vai dot citām personām vai organizācijām bez saskaņošanas ar izstrādātāju !!!
- * IN rasījumus skatīt kopā ar BK, UK, AVK, EL, u.c. projektu daļām.
- * Visi izmēri, izņemot augstuma atzīmes, doti milimetros.
- Augstuma atzīmes - metros.
- * Visām aparēm, mēbelēm u.c. detaļām izgatavot paraugus. Lietojamos materiālus, to toņus un sagatavotos paraugus saskaņot ar autoru.
- * Rasījumus nemērīt, lasīt rakstītos izmērus. Neskaidrību gadījumā konsultēties ar projekta autoru.
- * Būvuzņēmējam jāpārbauda dabā esošo konstrukciju dimensijas un to stāvoklis, un jāinformē projekta autoru par jebkurām atkāpēm no rasējuma.
- * Darba rasījumus un mezglu detalizētus risinājumus izstrādā būvuzņēmējs, materiālu un konstrukciju piegādātājs, risinājumus saskaņojot ar projekta autoru.
- * Lapu skatīt kopā ar pārējām interjera projekta lapām.
- * Revīzijas un apkalošanas lūkas precīzēt iekšējo inženiertīklu projektos.
- * Izvēloties mēbeļu, santehnikas, apdares materiālu, gaismekļu vai citu pozīciju analogus (citus līdzīgus variantus), saskaņot tās ar dizaina autoriem.

annvil.lv

INFO@ANNVIL.LV
Tel. 26391461

Kalnciema iela 37-3, Rīga, LV 1046

OBJEKTA ADRESE

Grēcinieku iela 26, Rīga

PASŪTĪTĀJS SIA DJS

Dzīvokļu interjera projekts

PROJEKTA AUTORS Anna Butele/29662733

IZSTRĀDĀJA Normunds Kagainis

RASĒJUMS IN-12-2.1

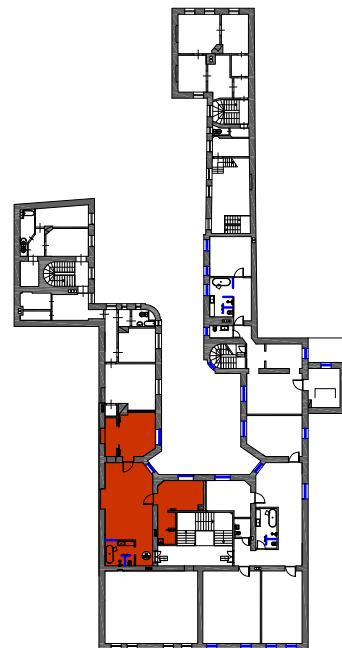
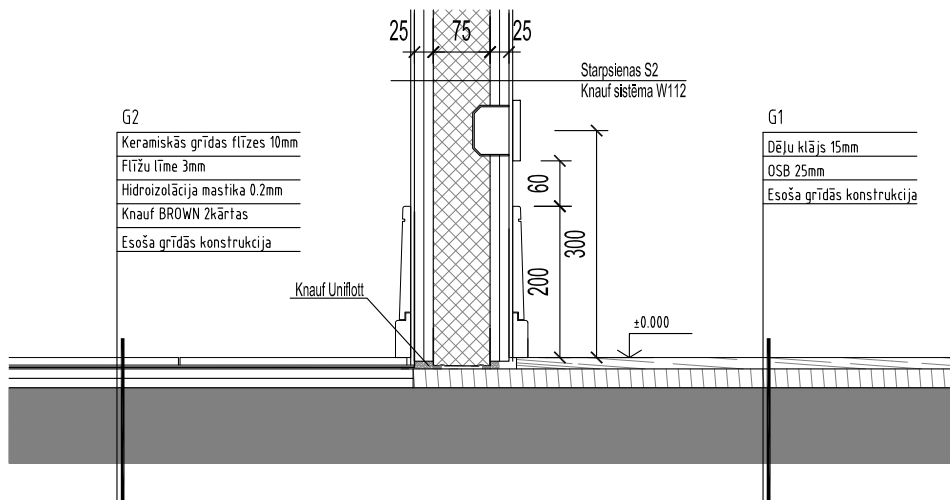
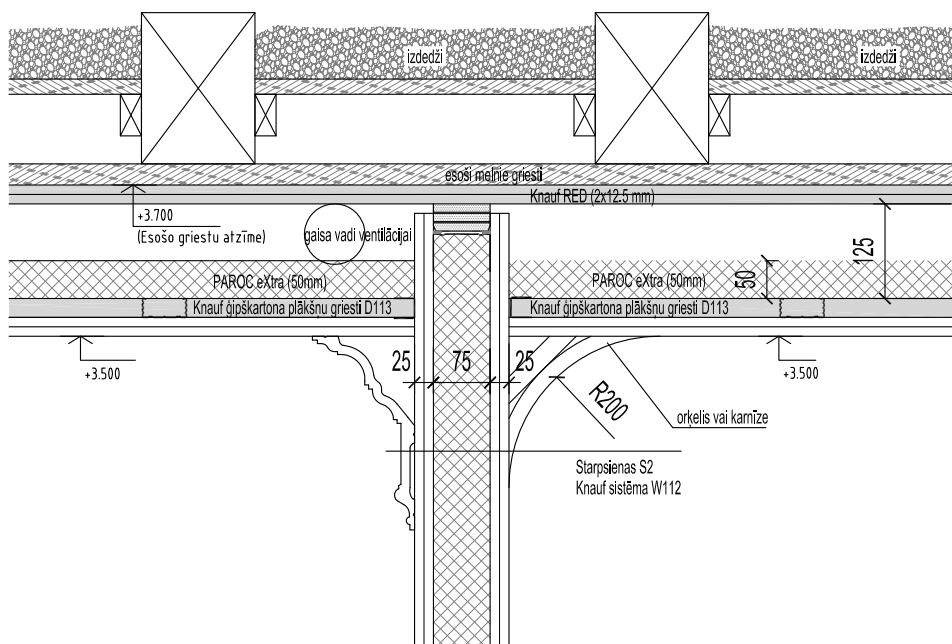
MĒROGS/ LAPA 150/ A3

DZĪVOKLIS Nr.12

Celtniecības plāns

DATUMS 24.07.2016

GRIEZUMS 1-1



PIEZĪMES

- * *Doto projektu aizliegts kopēt vai dot citām personām vai organizācijām bez saskaņošanas ar izstrādātāju !!!*
- * IN rasējumus skatīt kopā ar BK; UK; AVK; EL; u.c. projektu daļām.
- * Visi izmēri, izņemot augstuma atzīmes, doti milimetros.
- * Augstuma atzīmes - metros.
- * Visām apdarēm, mēbelēm u.c. detaļām izgatavot paraugus. Lietojamos materiālus, to tonus un sagatavotos paraugus saskaņot ar autoru.
- * Rasējumus nemērt, lasīt rakstītos izmērus. Nesakārtību gadījumā konsultēties ar projekta autoru.
- * Būvuzņēmējam jāpārbauda dabā esošo konstrukciju dimensijas un to stāvoklis, un jāinformē projekta autoru par jebkurām atkāpēm no rasējuma.
- * Darba rasējumus un mezglu detalizētus risinājumus izstrādā būvuzņēmējs, materiālu un konstrukciju piegādātājs, risinājumus saskaņojot ar projekta autoru.
- * Lapu skatīt kopā ar pārējām interjera projekta lapām.
- * *Revīzijas un apkalpošanas lūkas precizēt iekšējo inženieritklu projektos.*
- * *Izvēloties mēbeļu, santehnikas, apdares materiālu, gaismekļu vai citu pozīciju analogus (citus līdztīgu variantus), saskaņot tās ar dizaina autoriem.*

annvil.lv

INFO@ANNVILL.V
Tel. 26391461
Kalnciema iela 37-3, Rīga, LV 1046

OBJEKTA ADRESE

Grēcinieku iela 26, Rīga

PASŪTĪTĀJS

SIA DJS

Dzīvokļu interjera projekts

PROJEKTA AUTORS

Anna Butele/29662733

IZTRĀDĀJA

Normunds Kagainis

RASĒJUMS

IN-12-2.2

MĒROGS/ LAPA

1:100/ A4

DZĪVOKĻIS Nr.12
Celtniecības mezglis

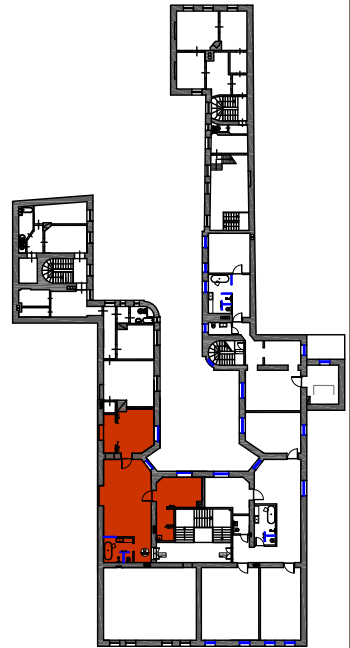
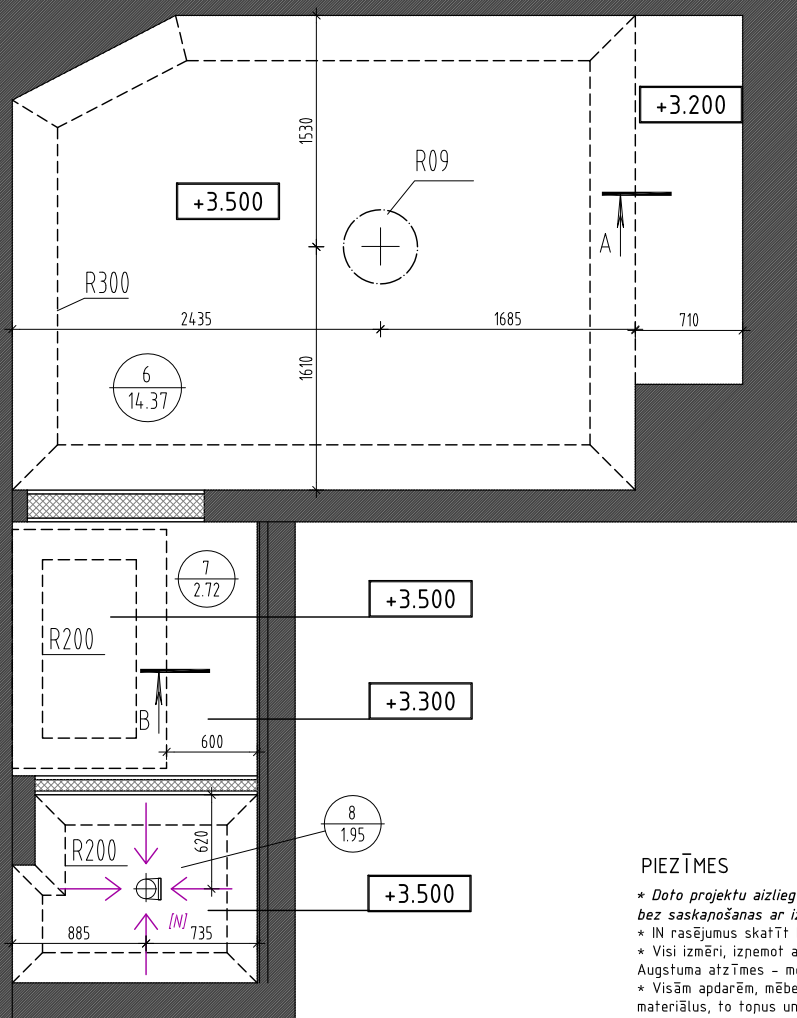
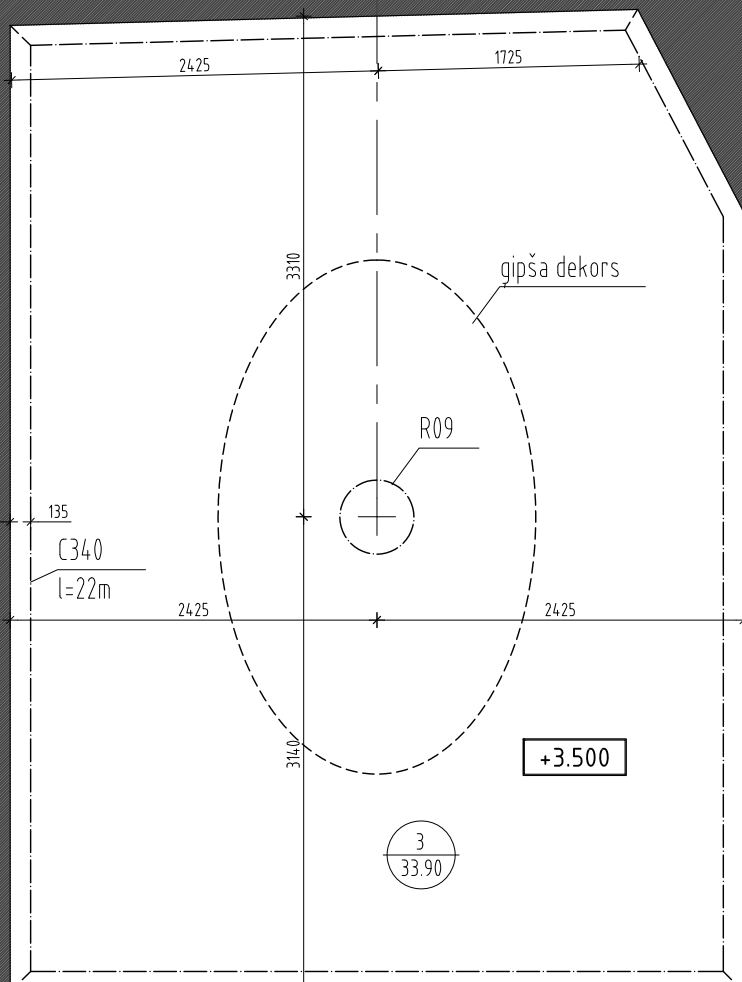
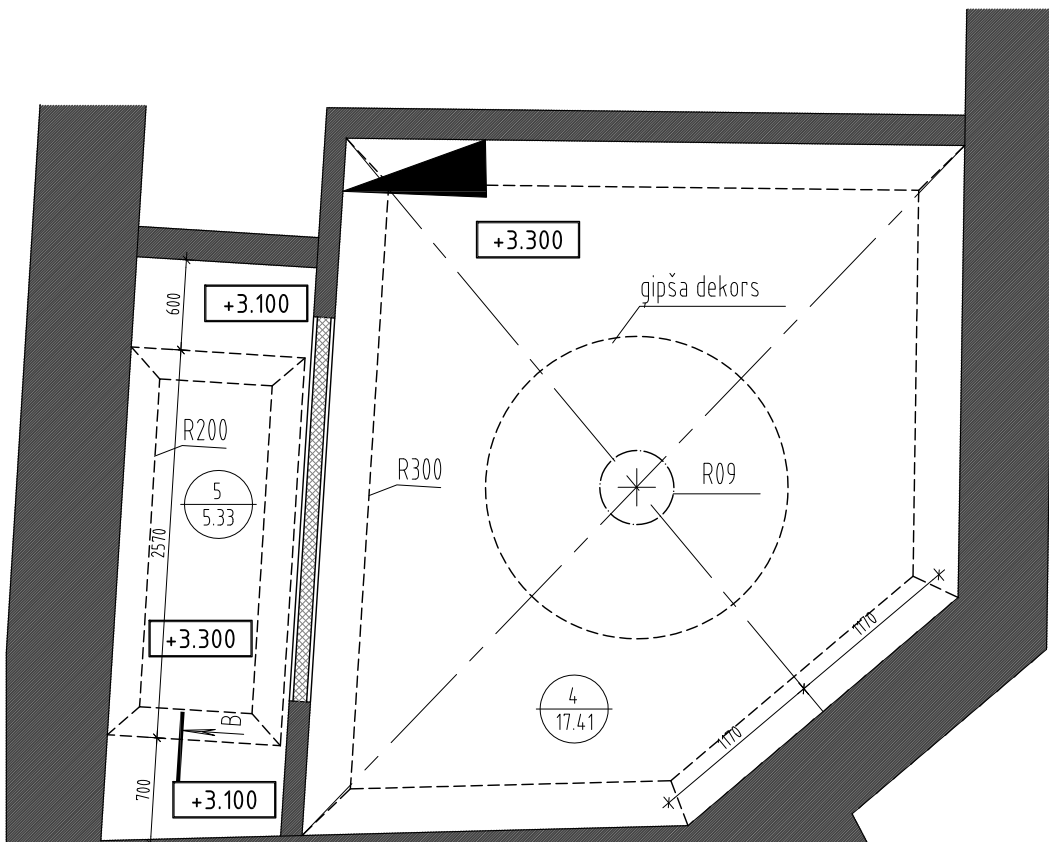
DATUMS

24.07.2016

APZĪMĒJUMI:

	Esošās sienas
	Mūrētas konstrukcijas
	Jauna starpsiena S-1 S-2 un S-3 Knauf sistēma W112
	Griestu sistēma Knauf D113
	Karnīze "oracdecor"
	Orķelis
	Augstuma atzīmes plānā no tīrās grīdas
	Nosūces difuzors

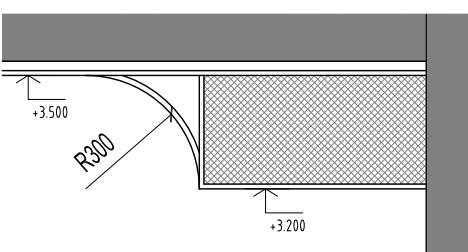
NR.	POZĪCIJA	SKAITS/ GARUMS
1	orķelis R300	8.6m
2	karnīze C332 "oracdecor" griestu rozete R09 "oracdecor"	10.6m 1.gab.
3	karnīze C340 "oracdecor" griestu rozete R09 "oracdecor" gipša dekors	22m 1.gab. 9m
4	orķelis R300 griestu rozete R09 "oracdecor" gipša dekors	17m 1.gab. 6.3m
5	orķelis R200	7.5m
6	orķelis R300 griestu rozete R09 "oracdecor"	14m 1.gab.
7	orķelis R200	5.5m
8	orķelis R200	6.0m



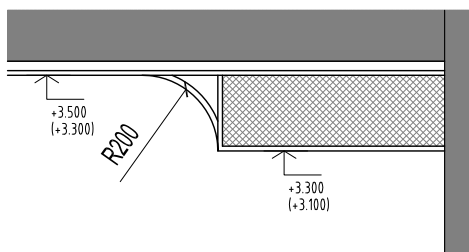
PIEZĪMES

- * Doto projektu aizliegts kopēt vai dot citām personām vai organizācijām bez saskaņošanas ar izstrādātāju !!!
- * IN rasējums skatīt kopā ar BK, UK, AVK, EL, u.c. projektu daļām.
- * Visi izmēri, izņemot augstuma atzīmes, doti milimetros.
- Augstuma atzīmes - metros.
- * Visām aparēm, mēbelēm u.c. detaļām izgatavot paraugus. Lietojamos materiālus, to tonus un sagatavotos paraugus saskaņot ar autoru.
- * Rasējums nemērīt, lasīt rakstītos izmērus. Nesakārtību gadījumā konsultēties ar projekta autoru.
- * Būvuzņēmējam jāpārbauda dabā esošo konstrukciju dimensijas un to stāvoklis, un jāinformē projekta autoru par jebkurām atkāpēm no rasējuma.
- * Darba rasējums un mezgļu detalizētus risinājumus izstrādā būvuzņēmējs, materiālu un konstrukciju piegādātājs, risinājumus saskaņojot ar projekta autoru.
- * Lapu skatīt kopā ar pārējām interjera projekta lapām.
- * Revīzijas un apkalpošanas lūkas precīzēt iekšējo inženiertīklu projektos.
- * Izvēloties mēbeļu, santehnikas, apdares materiālu, gaismeķļu vai citu pozīciju analogus (citus līdzīgus variantus), saskaņot tās ar dizaina autoriem.

ŠĶĒLUMS A M1:20



ŠĶĒLUMS B M1:20



annvil.lv

INFO@ANNVIL.LV
Tel. 26391461
Kalnciema iela 37-3, Rīga, LV 1046

OBJEKTA ADRESE

Grēcinieku iela 26, Rīga

PASŪTĪTĀJS SIA DJS

Dzīvokļu interjera projekts

PROJEKTA AUTORS Anna Butele/29662733

IZSTRĀDĀJA Normunds Kagainis

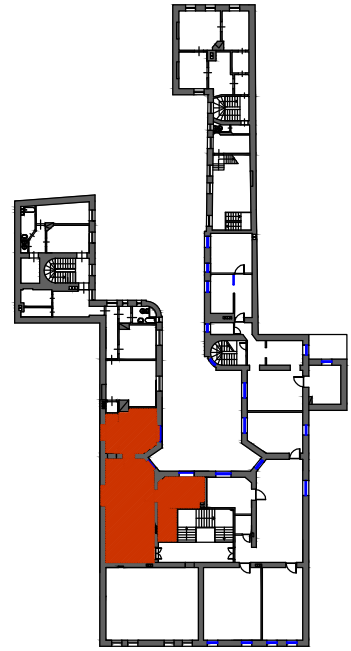
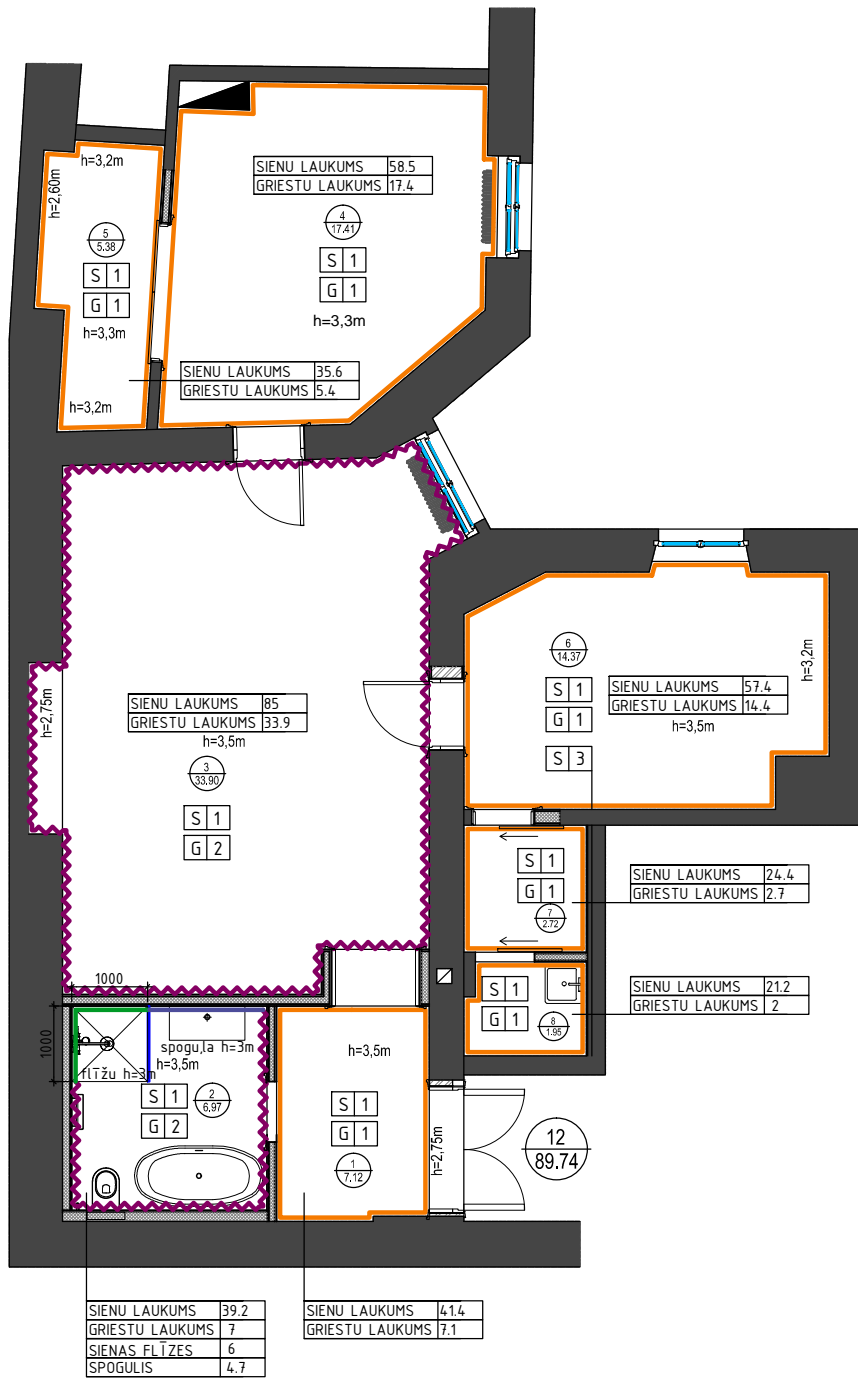
RASĒJUMS IN-12-3.1

MĒROGS/ LAPA 150/ A3

DZĪVOKLIS Nr.12

Griestu plāns un specifikācija

DATUMS 24.07.2016



Telpu eksplikācija, 12. dzīvoklis

Nr.	Telpas nosaukums	m ²
01	Priekštelpa	7.09
02	Vannas istaba	6.97
03	Dzīvojamās istaba	33.90
04	Guļamistaba	17.41
05	Garderobe	5.33
06	Guļamistaba	14.37
07	Garderobe	2.72
08	Saimniecības telpa	1.95
Kopā iekšējais		89.74

APZĪMĒJUMI

	Telpas numurs Platība
	Apmetums gluds
	Apmetums ar faktūru
	Sienas apdare - spogulis
	Sienas apdare - flīzes
	Sienas krāsas toni
	Griestu krāsas tonis

1. Telpās, kur norādīts viens sienas tonis, visas sienas krāsojamas dotajā tonī. Telpās, kur paredzēta kāda sienu atšķirīgā tonī no pārējām telpas sienām, tonis norādīts konkrētajai sienai.
2. Sienu un griestu laukumi norādīti kvadrātmetros.

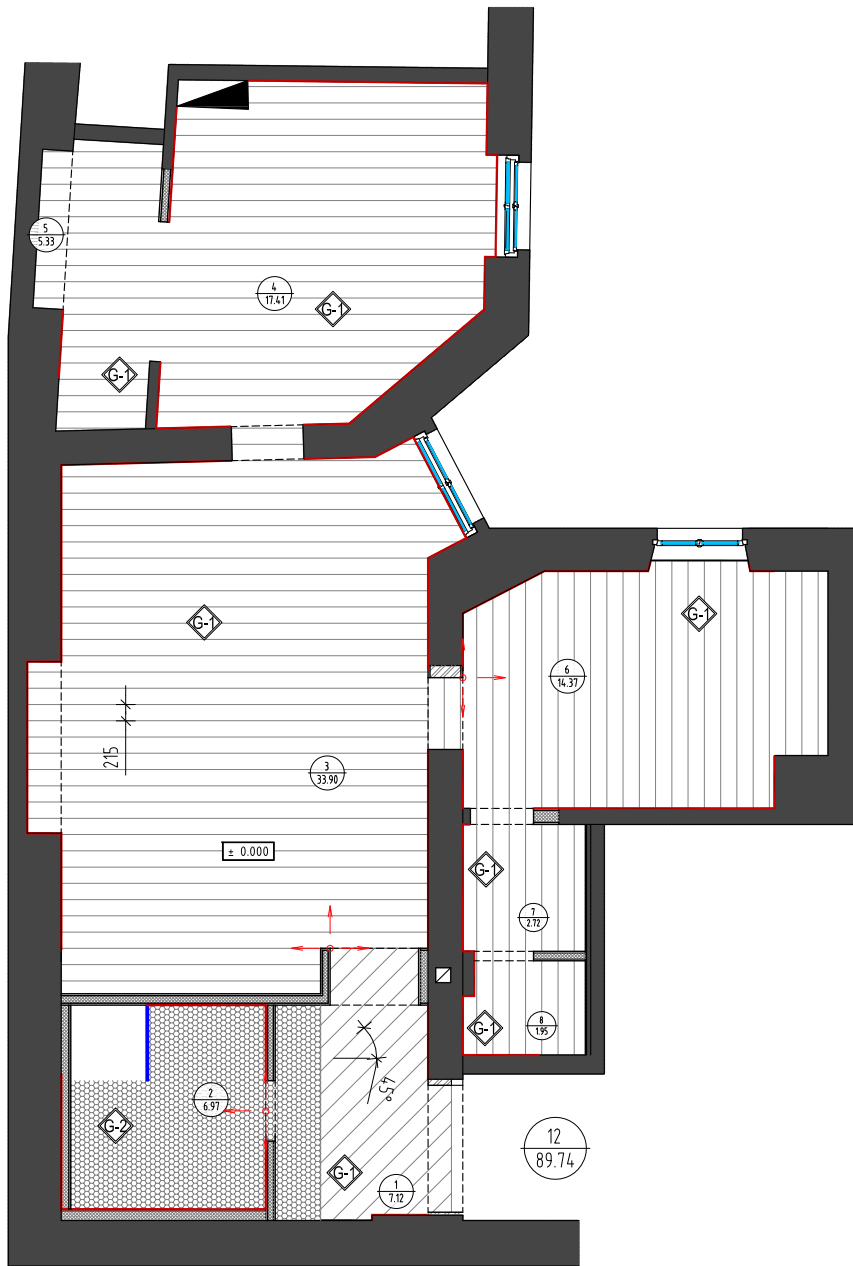
PIEZĪMES

- * Doto projektu aizliegts kopēt vai dot citām personām vai organizācijām bez saskaņošanas ar izstrādātāju !!!
- * IN rasējumus skatīt kopā ar BK; UK; AVK; EL; u.c. projektu daļām.
- * Visi izmēri, izņemot augstuma atzīmes, doti milimetros.
- Augstuma atzīmes - metros.
- * Visām apdarēm, mēbelēm u.c. detaļām izgatavot paraugus. Lietojamos materiālus, to tonus un sagatavotos paraugus saskaņot ar autoru.
- * Rasējumus nemērīt, lasīt rakstītos izmērus. Neskaidrtību gadījumā konsultēties ar projekta autoru.
- * Būvuzņēmējam jāpārbauda dabā esošo konstrukciju dimensijas un to stāvoklis, un jāinformē projekta autors par jebkurām atkāpēm no rasējuma.
- * Darba rasējumus un mezglu detalizētus risinājumus izstrādā būvuzņēmējs, materiālu un konstrukciju piegādātājs, risinājumus saskaņojot ar projekta autoru.
- * Lapu skatīt kopā ar pārējām interjera projekta lapām.
- * Revīzijas un apkalpošanas lūkas precizēt iekšējo inženiertīklu projektos.
- * Izvēloties mēbeļu, sanāvēniskas, apdares materiālu, gaismekļu vai citu pozīciju analogus (citus līdztīgus variantus), saskaņot tās ar dizaina autoriem.

annvil.lv

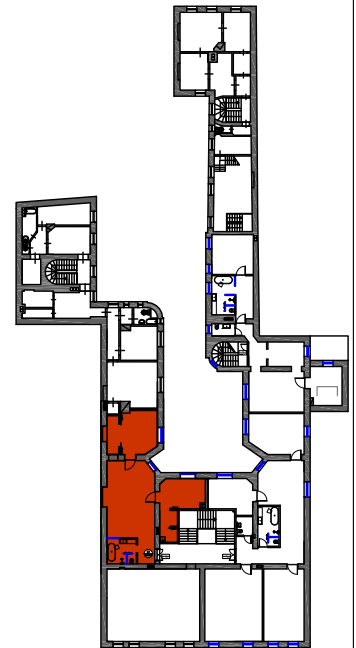
INFO@ANNVILL.V	
Tel. 26391461	
Kalnāciena iela 37-3, Rīga, LV 1046	
OBJEKTA ADRESE	
Grēcinieku iela 26, Rīga	
PASŪTĪTĀJS	SIA DJS
Dzīvokļu interjera projekts	
PROJEKTA AUTORS	Anna Bufeļe
IZTRĀDĀJA	Žanete Bērziņa
RASĒJUMS	IN-12-4.1
MĒROGS/ LAPA	1:100/ A4
DZĪVOKLIS Nr.12	
Sienu apdares plāns	
DATUMS	25.07.2016

Nr.	TELPA	m ²
01	Priekšstelpa	7.09
02	Vannas istaba	6.97
03	Dzīvojamās istaba	33.90
04	Guļamistaba	17.41
05	Garderobe	5.33
06	Guļamistaba	14.37
07	Garderobe	2.72
08	Saimniecības telpa	1.95
Kopā iekšējais		89.74



APZĪMĒJUMI:

	G-1 Grīdas dēļi Ražotājs - IMONDI Kolekcija - IMA, Oak Rustic Tonis - Stone, kods VF.004 Daudzums - 84 m ² (bez rezerves)
	G-2 Flīzes Ražotājs - Imolaceramica Kolekcija - 530 - Creative concrete Tonis - 101-GREY, kods MK.CREACON G Daudzums - 8 m ² (bez rezerves)
	Grīdlīstes 53 tk.m. (bez rezerves)
	Grīdas ieseguma sākumpunkts



PIEZĪMES

- * Doto projektu aizliegts kopēt vai dot citām personām vai organizācijām bez saskaņošanas ar izstrādātāju !!!
- * IN rasējums skatīt kopā ar BK, UK, AVK, EL; u.c. projektu daļām.
- * Visi izmēri, izņemot augstuma atzīmes, doti milimetros.
- * Augstuma atzīmes - metros.
- * Visām apdarēm, mēbelēm u.c. detaļām izgatavot paraugus. Lietojamos materiālus, to tonus un sagatavotos paraugus saskaņot ar autoru.
- * Rasējumus nemērt, lasīt rakstītos izmērus. Neskaidrību gadījumā konsultēties ar projekta autoru.
- * Būvuzņēmējam jāpārbauda dabā esošo konstrukciju dimensijas un to stāvoklis, un jāinformē projekta autoru par jebkurām atkāpēm no rasējuma.
- * Darba rasējumus un mezglu detalizētus risinājumus izstrādā būvuzņēmējs, materiālu un konstrukciju piegādātājs, risinājumus saskaņojot ar projekta autoru.
- * Lapu skatīt kopā ar pārējām interjera projekta lapām.
- * Revīzijas un apkalpošanas lūkas precīzēt iekšējo inženieritīklu projektos.
- * Izvēloties mēbeļu, santehnikas, apdares materiālu, gaismekļu vai citu pozīciju analogus (citus tīdzīgu variantus), saskaņot tās ar dizaina autoriem.

annvil.lv

INFO@ANNVILL.V
Tel. 26391461
Kalnciema iela 37-3, Rīga, LV 1046

OBJEKTA ADRESE

Grēcinieku iela 26, Rīga

PASŪTĪTĀJS

SIA DJS

Dzīvokļu interjera projekts

PROJEKTA AUTORS

Anna Butele/29662733

IZSTRĀDĀJA

Normunds Kagainis

RASĒJUMS

IN-12-5.1

MĒROGS/ LAPA

1:100/ A4

DZĪVOKLIS Nr.12

Grīdas iesegums

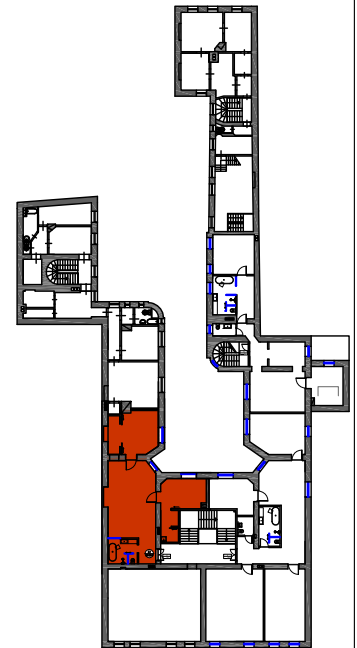
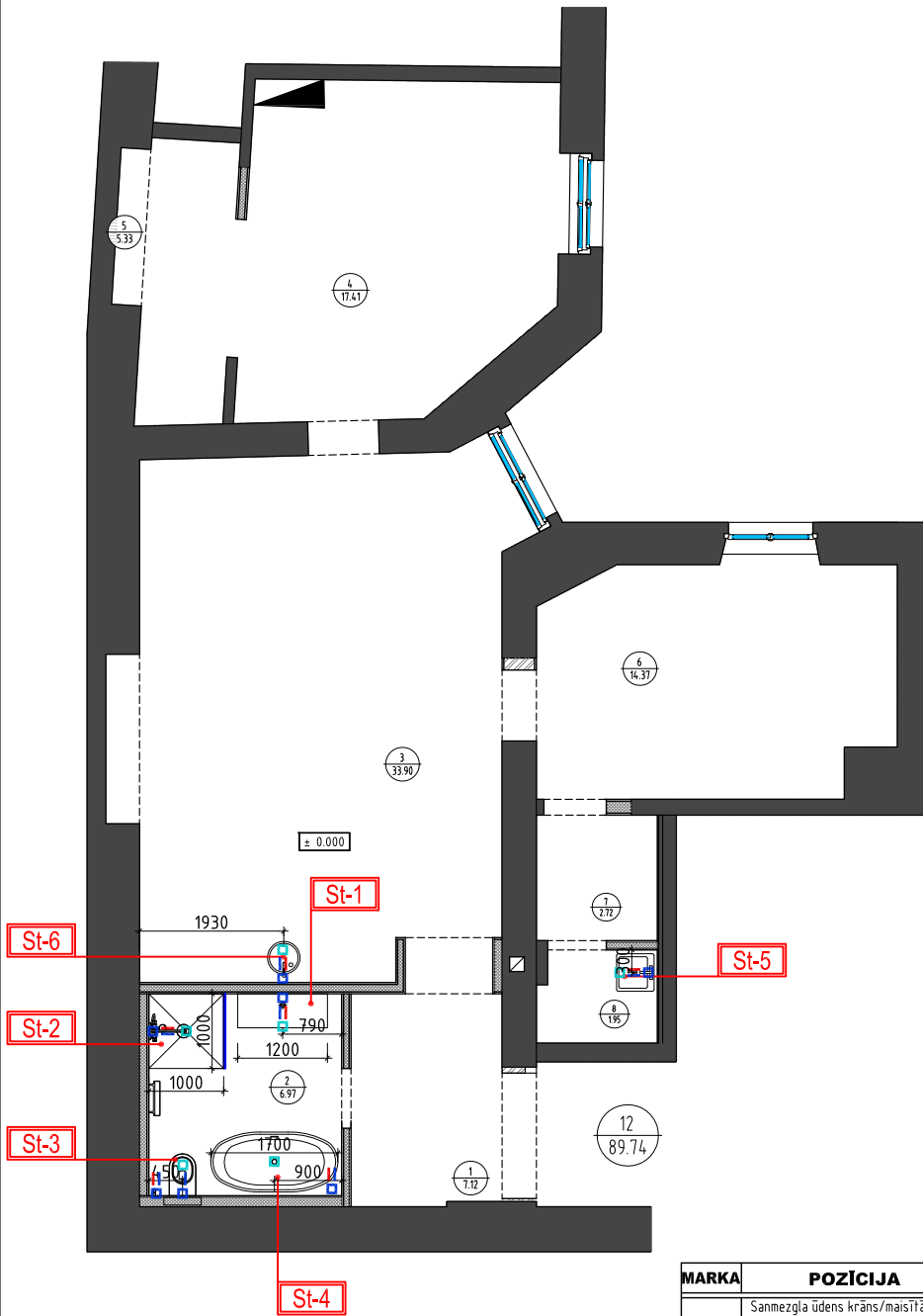
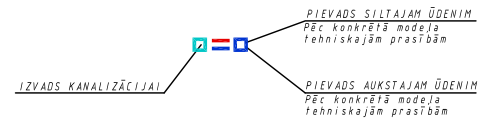
DATUMS

24.07.2016

Nr.	TELPA	m ²
01	Priekštelpa	7.09
02	Vannas istaba	6.97
03	Dzīvojamās istaba	33.90
04	Guļamistaba	17.41
05	Garderobe	5.33
06	Guļamistaba	14.37
07	Garderobe	2.72
08	Saimniecības telpa	1.95
Kopā iekšējais		89.74

APZĪMĒJUMI:

St-6 San tehnikas marķējums



MARKA	POZĪCIJA	SKAITS
St-1	Sanmezgla ūdens krāns/maisītājs	1
	Sanmezgla izlietne	1
St-2	Ūdens krāns, galva un regulētāji	1
	Dušas frāps	1
	Dušas sienīna un durvis	1
St-3	WC Pods	1
	Poga	1
	WC papīra turētājs	1
	WC poda birste	1
	Rāmja kompl.	1
St-4	Vannas ūdens krāns/maisītājs	1
	Vanna	1
	Dušas komplekts	1
St-5	Tehniskās telpas krāns/maisītājs	1
	Tehniskās telpas izlietne	1
St-6	Virtuves krāns/maisītājs	1
	Virtuves telpas izlietne	1

PIEZĪMES

- * Doto projektu aizliegts kopēt vai dot citām personām vai organizācijām bez saskaņošanas ar izstrādātāju !!!
- * IN rasējumus skatīt kopā ar BK; UK; AVK; EL; u.c. projektu daļām.
- * Visi izmēri, izņemot augstuma atzīmes, doti milimetros. Augstuma atzīmes - metros.
- * Visām apdarēm, mēbelēm u.c. detaļām izgatavot paraugus. Lietojamos materiālus, to toņus un sagatavotos paraugus saskaņot ar autoru.
- * Rasējumus nemērt, lasīt rakstītos izmērus. Nesakārtību gadījumā konsultēties ar projekta autoru.
- * Būvuzņēmējam jāpārbauda dabā esošo konstrukciju dimensijas un to stāvoklis, un jāinformē projekta autors par jebkurām atkāpēm no rasējuma.
- * Darba rasējums un mezgla detalizēti risinājumi izstrādā būvuzņēmējs, materiālu un konstrukciju piegādātājs, risinājumus saskaņojot ar projekta autoru.
- * Lapu skatīt kopā ar pārējām interjera projekta lapām.
- * Revīzijas un apkalpošanas lūkas precizēt iekšējo inženieritklu projektos.
- * Izvēloties mēbeļu, san tehnikas, apdares materiālu, gaismekļu vai citu pozīciju analogus (citus līdzīgus variantus), saskaņot tās ar dizaina autoriem.

1. SKATĪT KOPĀ AR SPECIFIKĀCIJU SADAĻU IN-.....

annvil.lv

INFO@ANNVILL.V
Tel. 26391461
Kalnciema iela 37-3, Rīga, LV 1046

OBJEKTA ADRESE

Grēcinieku iela 26, Rīga

PASŪTĪTĀJS SIA DJS

Dzīvokļu interjera projekts

PROJEKTA AUTORS Anna Butele/29662733

IZTRĀDĀJA Normunds Kagainis

RASĒJUMS IN-12-6.1

MĒROGS/ LAPA 1:100/ A4

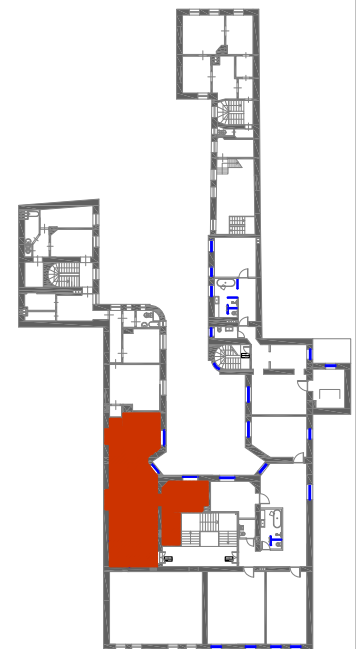
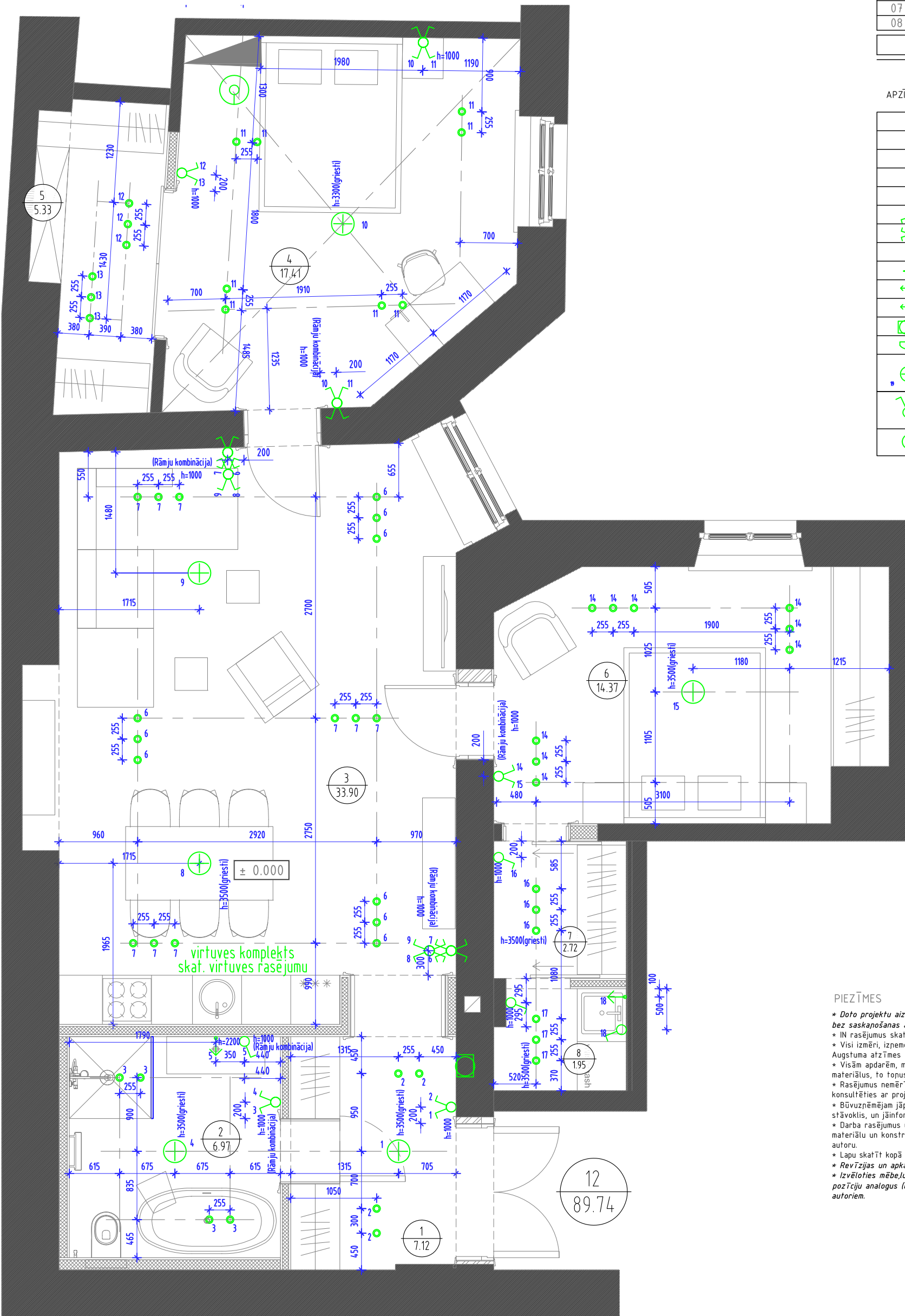
DZĪVOKĻIS Nr.12
San tehnikas plāns un specifika

DATUMS 24.07.2016

Nr.	TELPA	m ²
01	Priekštelpa	7.09
02	Vannas istaba	6.97
03	Dzīvojamā istaba	33.90
04	Guļamistaba	17.41
05	Garderobe	5.33
06	Guļamistaba	14.37
07	Garderobe	2.72
08	Saimniecības telpa	1.95
Kopā iekšējās telpas		89.74

APZĪMĒJUMI:

	Griestos iemont. lampa
	Griestu lampa
	El. vada izvads
	Slēdzis
	2 slēdži
	Pāra slēdzis
	Dubultais pāra slēdzis
	Rozete
	Siltās grīdas regulators
	Interneta pieslēgums
	EL. IZVADS TV
	El. sadale un kontrolskaitītājs
	El. zvans
	Gaismeļa apzīmējums pēc specifikācijas
	Slēdzis ar ieslēdzamo/izslēdzamo lampu apzīmējumiem
	Stāvlampa



PIEZĪMES

- * Doto projektu aizliegts kopēt vai dot citām personām vai organizācijām bez saskaņošanas ar izstrādātāju !!!
- * IN rasējums skatīt kopā ar BK, UK, AVK, EL, u.c. projektu daļām.
- * Visi izmēri, izņemot augstuma atzīmes, doti milimetros. Augstuma atzīmes - metros.
- * Visām aparēm, mēbelēm u.c. detaļām izgatavot paraugus. Lietojamos materiālus, to toņus un sagatavotos paraugus saskaņot ar autoru.
- * Rasējums nemērīt, lasīt rakstītos izmērus. Neskaidrību gadījumā konsultēties ar projekta autoru.
- * Būvuzņēmējam jāpārbauda dabā esošo konstrukciju dimensijas un to stāvoklis, un jāinformē projekta autors par jebkurām atkāpēm no rasējuma.
- * Darba rasējums un mezģlu detalizētus risinājumus izstrādā būvuzņēmējs, materiālu un konstrukciju piegādātājs, risinājumus saskaņojot ar projekta autoru.
- * Lapu skatīt kopā ar pārējām interjera projekta lapām.
- * Revīzijas un apkalpošanas lūkas precīzēt iekšējo inženiertīklu projektos.
- * Izvēloties mēbeļu, santehnikas, apdares materiālu, gaismeļu vai citu pozīciju analogus (citus līdzīgus variantus), saskaņot tās ar dizaina autoriem.

annvil.lv

INFO@ANNVIL.LV
Tel. 26391461
Kalnciema iela 37-3, Rīga, LV 1046

OBJEKTA ADRESE

Grēcinieku iela 26, Rīga

PASŪTĪTĀJS

Dzīvokļu interjera projekts

PROJEKTA AUTORS

Anna Butele/29662733

IZSTRĀDĀJA

Normunds Kagainis

RASĒJUMS

IN-12-7.1

MĒROGS/ LAPA

150/ A3

DZĪVOKLIS Nr.12

Apgaismojuma plāns

DATUMS

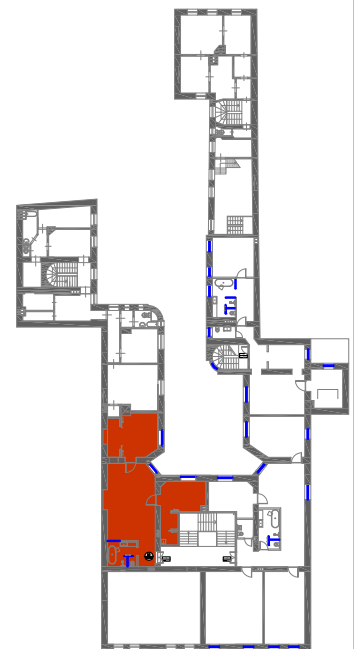
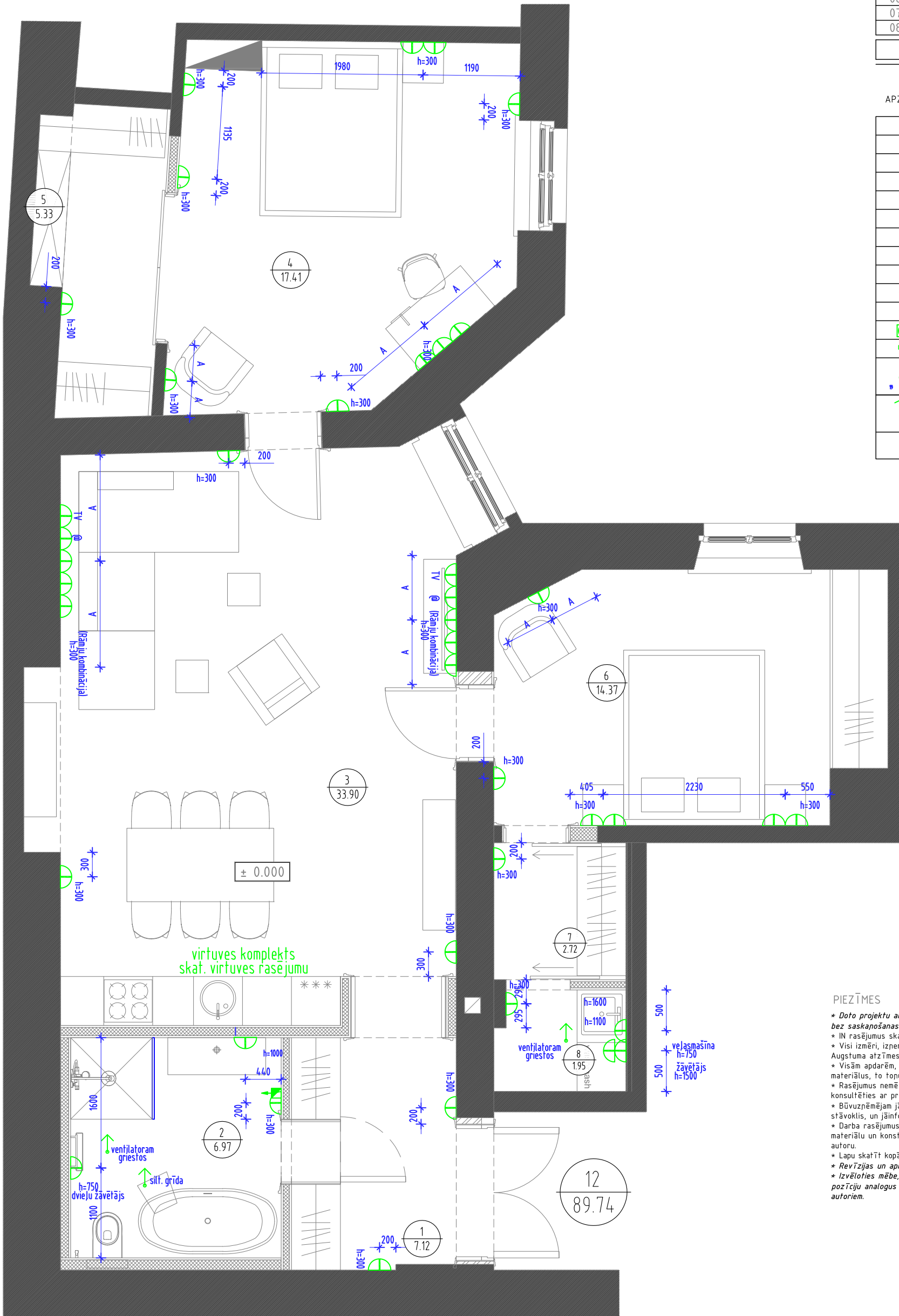
24.07.2016

1. VISAS ROZETES IR H=0,3m NO GRĪDAS UN 0,20m NO TUVĀKĀ STŪRA, JA NAV NORĀDĪTS SAVĀDĀK.
2. SLĒDŽU AUGSTUMS IR 1,0m NO GRĪDAS UN 0,20m NO TUVĀKĀ STŪRA, JA NAV NORĀDĪTS SAVĀDĀK; SLĒDŽI IZVIETOJAMI VERTIKĀLI.
3. SKATĪT KOPĀ AR SPECIFIKĀCIJU SADALU IN-.....

Nr.	TELPA	m ²
01	Priekštelpa	7.09
02	Vannas istaba	6.97
03	Dzīvojamā istaba	33.90
04	Guļamistaba	17.41
05	Garderobe	5.33
06	Guļamistaba	14.37
07	Garderobe	2.72
08	Saimniecības telpa	1.95
Kopā iekšējais		89.74

APZĪMĒJUMI:

	Griestos iemont. lampa
	Griestu lampa
	El. vada izvads
	Slēdzis
	2 slēdži
	Pāra slēdzis
	Dubultais pāra slēdzis
	Rozete
	Siltās grīdas regulators
	Interneta pieslēgums
	EL. IZVADS TV
	El. sadale un kontrolskaitītājs
	El. zvans
	Gaismekļa apzīmējums pēc specifikācijas
	Slēdzis ar ieslēdzamo/izslēdzamo lampu apzīmējumiem
	Stāvlampa



PIEZĪMES

- * Doto projektu aizliegts kopēt vai dot citām personām vai organizācijām bez saskaņošanas ar izstrādātāju !!!
- * IN rasējumus skatīt kopā ar BK, UK, AVK, EL, u.c. projektu daļām.
- * Visi izmēri, izņemot augstuma atzīmes, doti milimetros.
- * Augstuma atzīmes - metros.
- * Visām aparēm, mēbelēm u.c. detaļām izgatavot paraugus. Lietojamos materiālus, to tonus un sagatavotos paraugus saskaņot ar autoru.
- * Rasējumus nemērīt, lasīt rakstītos izmērus. Nesakaidrību gadījumā konsultēties ar projekta autoru.
- * Būvuzņēmējam jāpārbauda dabā esošo konstrukciju dimensijas un to stāvoklis, un jāinformē projekta autoru par jebkurām atkāpēm no rasējuma.
- * Darba rasējumus un mezglu detalizētus risinājumus izstrādā būvuzņēmējs, materiālu un konstrukciju piegādātājs, risinājumus saskaņojot ar projekta autoru.
- * Lapu skatīt kopā ar pārējām interjera projekta lapām.
- * Revīzijas un apkaiņošanas lūkas precīzēt iekšējo inženiertīklu projektos.
- * Izvēloties mēbeļu, santehnikas, apdares materiālu, gaismekļu vai citu pozīciju analogus (citus līdzīgus variantus), saskaņot tās ar dizaina autoriem.

annvil.lv

INFO@ANNVIL.LV
Tel. 26391461

Kalniema iela 37-3, Rīga, LV 1046

OBJEKTA ADRESE

Grēcinieku iela 26, Rīga

PASŪTĪTĀJS SIA DJS

Dzīvokļu interjera projekts

PROJEKTA AUTORS Anna Butele/29662733

IZSTRĀDĀJA Normunds Kagainis

RASĒJUMS IN-12-8.1

MĒROGS/LAPA 150/ A3

DZĪVOKLIS Nr.12

Elektroinstalāciju plāns

DATUMS 24.07.2016

1. VISAS ROZETES IR H=0,3m NO GRĪDAS UN 0,20m NO TUVĀKĀ STŪRA, JA NAV NORĀDĪTS SAVĀDĀK.

2. SLĒDŽU AUGSTUMS IR 1,0m NO GRĪDAS UN 0,20m NO TUVĀKĀ STŪRA, JA NAV NORĀDĪTS SAVĀDĀK; ROZETES IZVIETOJAMI HORIZONTĀLI.

3. SKATĪT KOPĀ AR SPECIFIKĀCIJU SADALU IN-.....

