

# SATURS

## RASĒJUMU SARAKSTS

Lapas marka	Nosaukums
IN-10-1	Funkcionālais plāns
IN-10-2.1	Celtniecības plāns
IN-10-2.2	Celtniecības mezgli
IN-10-2.3	Celtniecības mezgli
IN-10-3.1	Griestu plāns un specifikācija
IN-10-4.1	Sienu apdares plāns un specifikācija
IN-10-5.1	Grīdu iesegumu plāns un specifikācija
IN-10-6.1	Santehnikas plāns un specifikācija
IN-10-7.1	Apgaismojuma plāns un gaismekļu specifikācija
IN-10-8.1	Elektroinstalāciju plāns un specifikācija
IN-10-9.1	Virtuves elektroinstalācija
IN-10-9.2	Sienu notinums telpai 10.7
IN-10-10.1	Sienu notinums telpai 10.2
IN-10-10.2	Durvju markas un specifikācija
IN-10-10.3	Durvju rasējums
IN-10-11.1	Durvju rasējums
IN-10-11.2	Gatavo mēbeļu specifikācija
IN-10-11.3	Galdniecības mēbeļu specifikācija
IN-10-11.4	Skapja rasējums
IN-10-11.5	Skapja rasējums
IN-10-12.1	Grīdlīstes detaļarasējums

## KOPĒJO SPECIFIKĀCIJU SARAKSTS

Lapas marka	Nosaukums
IN-KS-1	Kopējā grīdu iesegumu specifikācija
IN-KS-2	Kopējā santehnikas specifikācija
IN-KS-3	Kopējā griestu elementu specifikācija
IN-KS-4	Kopējā sienu apdares specifikācija
IN-KS-5	Kopējā radiatoru specifikācija
IN-KS-6	Kopējā iebūvējamo gaismekļu specifikācija
IN-KS-7	Kopējā gaismekļu specifikācija
IN-KS-8	Kopējā elektroinstalāciju specifikācija
IN-KS-9	Kopējā durvju specifikācija
IN-KS-10	Kopējā gatavo mēbeļu specifikācija
IN-KS-11	Kopējā galdniecības mēbeļu specifikācija

**annvil.lv**

INFO@ANNVIL.LV  
Tel. 26391461  
Kalnciema iela 37-3, Rīga, LV 1046

OBJEKTA ADRESE

Grēcinieku iela 26, Rīga

PASŪTĪTĀJS SIA DJS

Dzīvokļu interjera projekts

PROJEKTA AUTORS Anna Butele

IZTRĀDĀJA Žanete Bērziņa

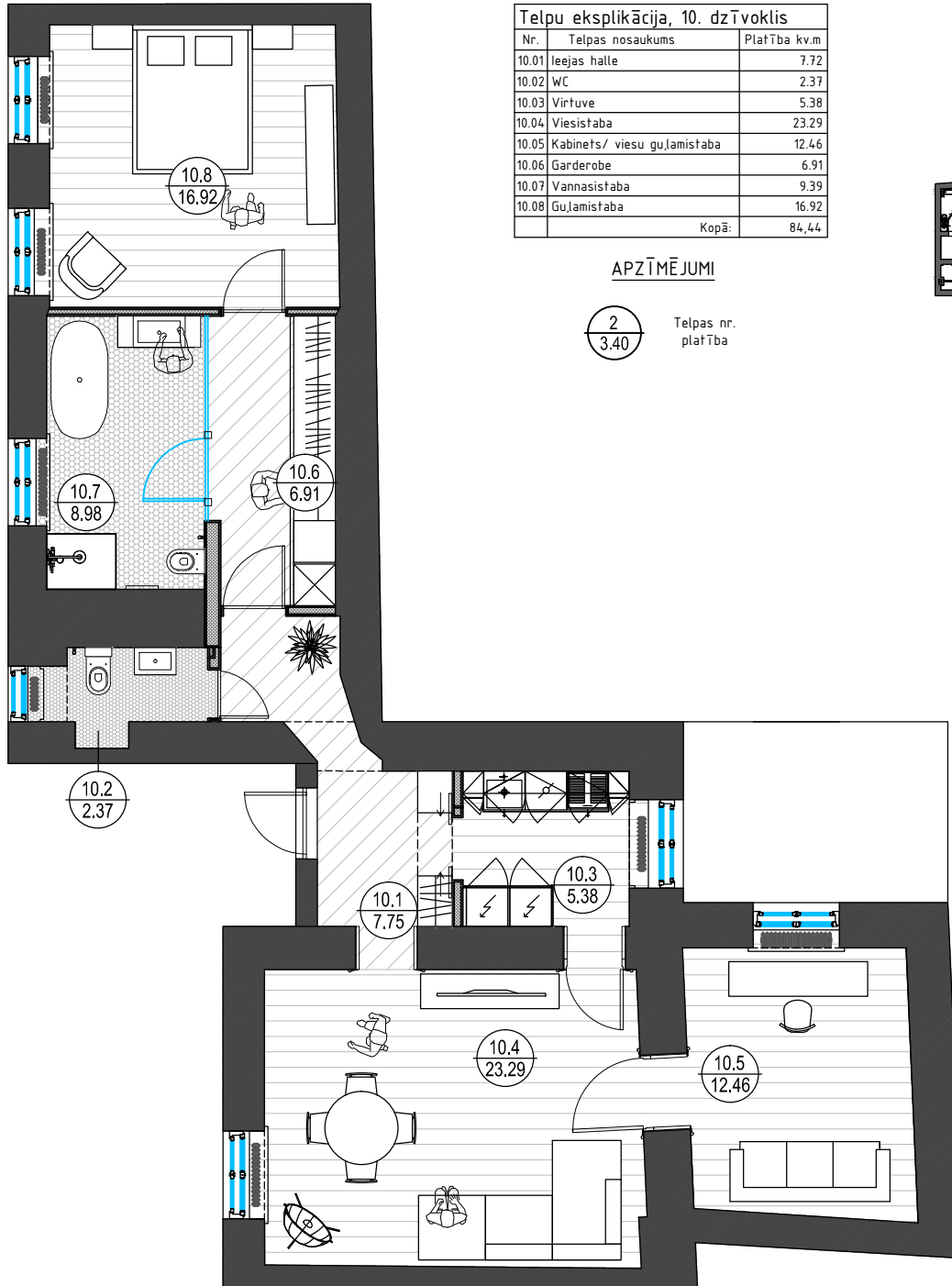
RASĒJUMS IN-10-0

MĒROGS/ LAPA - / A4

DZĪVOKĻIS Nr.10  
Saturs

DATUMS

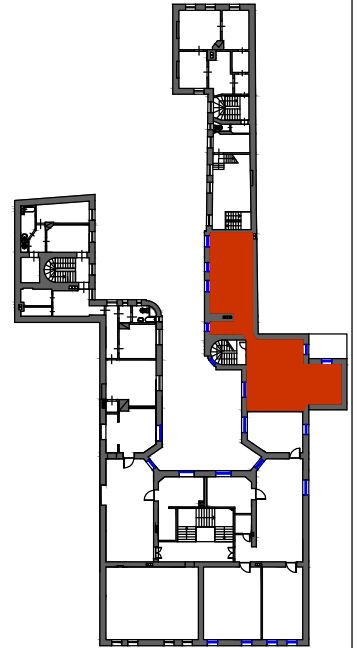
25.07.2016



Telpu eksplikācija, 10. dzīvoklis		
Nr.	Telpas nosaukums	Platība kv.m
10.01	Ieejas halle	7.72
10.02	WC	2.37
10.03	Virtuve	5.38
10.04	Viesistaba	23.29
10.05	Kabinets/ viesu guļamistaba	12.46
10.06	Garderobe	6.91
10.07	Vannasistaba	9.39
10.08	Guļamistaba	16.92
Kopā:		84,44

#### APZĪMĒJUMI

2 Telpas nr.  
3.40 platība



#### PIEZĪMES

- \* Doto projektu aizliegts kopēt vai dot citām personām vai organizācijām bez saskaņošanas ar izstrādātāju !!!
- \* IN rasējumus skatīt kopā ar BK; UK; AVK; EL; u.c. projektu daļām.
- \* Visi izmēri, izņemot augstuma atzīmes, doti milimetros.  
Augstuma atzīmes - metros.
- \* Visām apdarēm, mēbelēm u.c. detaļām izgatavot paraugus. Lietojamos materiālus, to toņus un sagatavotos paraugus saskaņot ar autoru.
- \* Rasējumus nemērt, lasīt rakstītos izmērus. Neskaidrību gadījumā konsultēties ar projekta autoru.
- \* Būvuzņēmējam jāpārbauda dabā esošo konstrukciju dimensijas un to stāvoklis, un jāinformē projekta autors par jebkurām atkāpēm no rasējuma.
- \* Darba rasējumus un mezglu detalizētus risinājumus izstrādā būvuzņēmējs, materiālu un konstrukciju piegādātājs, risinājumus saskaņojot ar projekta autoru.
- \* Lapu skatīt kopā ar pārējām interjera projekta lapām.
- \* Revīzijas un apkalpošanas lūkas precizēt iekšējo inženiertīklu projektos.
- \* Izvēloties mēbeļu, sanitārikas, apdares materiālu, gaismekļu vai citu pozīciju analogus (citus līdztīgu variantus), saskaņot tās ar dizaina autoriem.

**annvil.lv**

INFO@ANNVILL.V  
Tel. 26391461  
Kalnciema iela 37-3, Rīga, LV 1046

#### OBJEKTA ADRESE

Grēcinieku iela 26, Rīga

PASŪTĪTĀJS SIA DJS

Dzīvokļu interjera projekts

PROJEKTA AUTORS Anna Butele/29662733

IZTRĀDĀJA Līga Vanaga/ 26512533

RASĒJUMS IN-10-1

MĒROGS/ LAPA 1:100/ A4

DZĪVOKLIS Nr.10  
Funkcionālais plāns

DATUMS 25.07.2016

## Telpu eksplikācija, 10. dzīvoklis

Nr.	Telpas nosaukums	Platība kv.m
10.01	Ieejas halle	7.72
10.02	WC	2.37
10.03	Virtuve	5.38
10.04	Viesistaba	23.29
10.05	Kabinets/ viesu guļamistaba	12.46
10.06	Garderobe	6.91
10.07	Vannasistaba	9.39
10.08	Guļamistaba	16.92
Kopā:		84,44

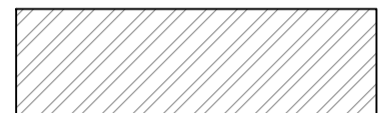
### APZĪMĒJUMI

2  
3.40

Telpas nr.  
platība



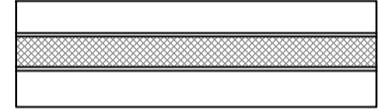
Esošas sienas



Mūrētas konstrukcijas



Demontējamās  
konstrukcijas



Jauna starpsienu S-1 S-2  
un S-3 S-4, Knauf sistēma  
W112  
Starpsienu biezuma  
izmēru skatīt plānā

H=500/B=110/13 SEK  
Q = 892W

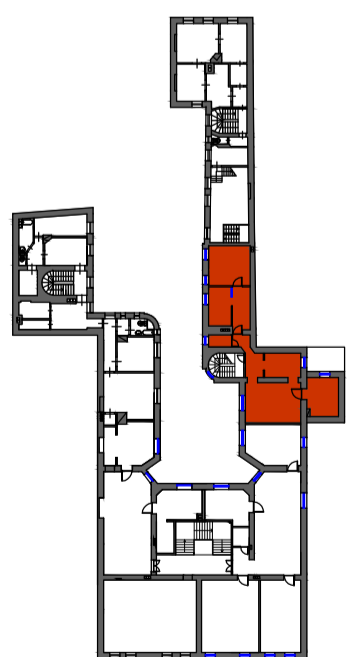
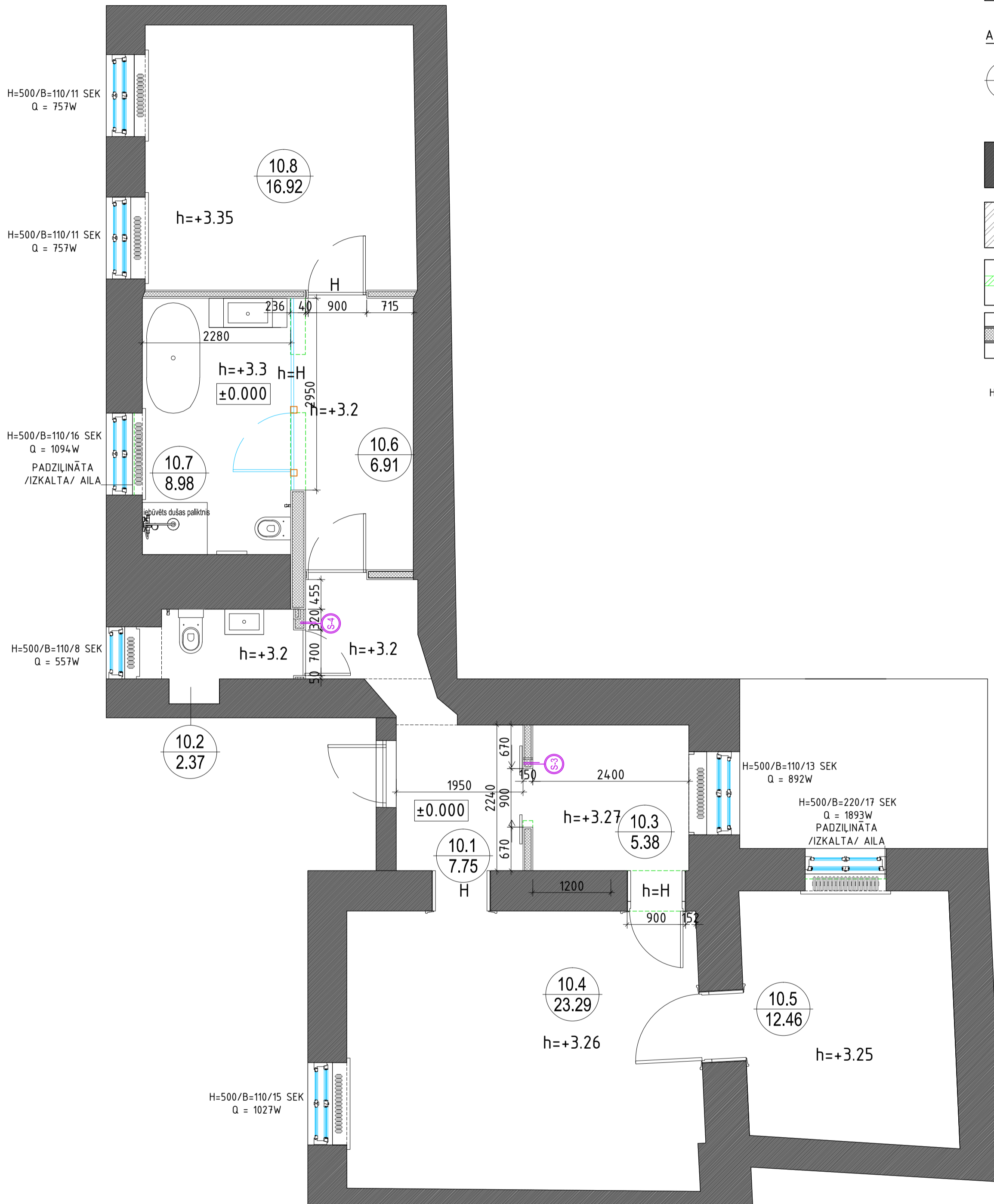
Radiatora Viadrus Kalor  
parametri  
Augstums/Dzīlums/Sekciju  
skaits  
Jauda

±0.000

Grīdas līmeņa atzīme

h=3.00

Griestu līmeņa atzīme



- \* Doto projektu aizliegts kopēt vai dot citām personām vai organizācijām bez saskaņošanas ar izstrādātāju !!!
- \* IN rasējums skatīt kopā ar BK; UK; AVK; EL; u.c. projektu daļām.
- \* Visi izmēri, izņemot augstuma atzīmes, doti milimetros.
- \* Augstuma atzīmes - metros.
- \* Visām apdarēm, mēbelēm u.c. detaļām izgatavot paraugus. Lietojamos materiālus, to foņus un sagatavotos paraugus saskaņot ar autoru.
- \* Rasējums nemērīt, lasīt rakstītos izmērus. Neskaidrību gadījumā konsultēties ar projekta autoru.
- \* Būvuzņēmējam jāpārbauda dabā esošo konstrukciju dimensijas un to stāvoklis, un jāinformē projekta autors par jebkurām atkāpēm no rasējuma.
- \* Darba rasējums un mezglu detalizēti risinājumi izstrādā būvuzņēmējs, materiālu un konstrukciju piegādātājs, risinājums saskaņojot ar projekta autoru.
- \* Lapu skatīt kopā ar pārējām interjera projekta lapām.
- \* Revīzijas un apkalpošanas lūkas precizēt iekšējo inženieritāļu projektos.
- \* Izvēloties mēbeļu, sanāksmju, apdares materiālu, gaismekļu vai citu pozīciju analogus (citus līdztīgus variantus), saskaņot tās ar dizaina autoriem.

annvil.lv

INFO@ANNVIL.LV  
Tel. 26391461

Kalneca iela 37-3, Rīga, LV 1014

OBJEKTA ADRESE

Grēcinieku iela 26, Rīga

PASŪTĪTĀJS SIA DJIS

Dzīvokļu interjera projekts

PROJEKTA AUTORS Anna Butele/29662733

IZSTRĀDĀJA LTga Vanaga/ 26512533

BASEJIMS Nr.10-2.1

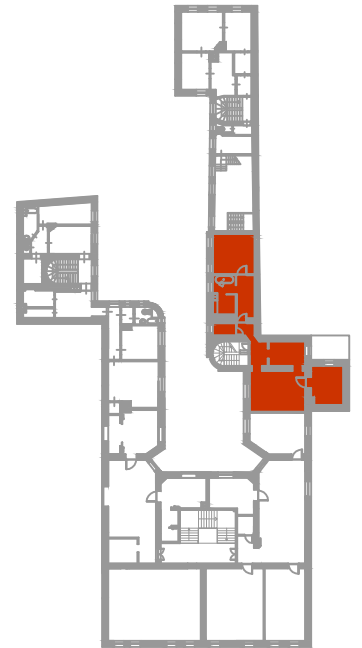
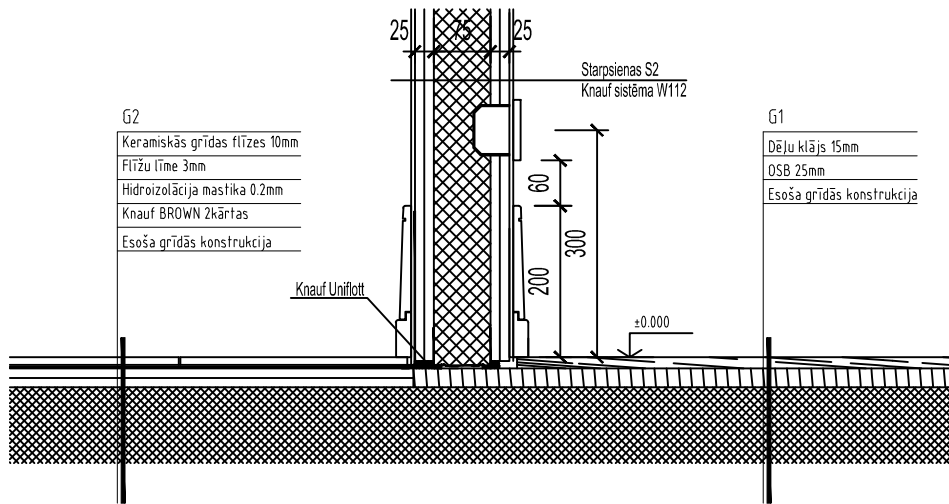
MĒROGS/ LAPA 150/ A2

DZĪVOKLIS Nr.10

Cellniecības plāns

DATUMS 25.07.2016

PRINCIPIĀLĀ SHĒMA  
GRĪDAS SEGUMU SALAIDUMS AR REĢIPŠA  
STARPSIENU M 1:10



*annvil.lv*

INFO@ANNVIL.LV  
Tel. 26391461  
Kalnciema iela 37-3, Rīga, LV 1046

OBJEKTA ADRESE

Grēcinieku iela 26, Rīga

PASŪTĪTĀJS

SIA DJS

Dzīvokļu interjera projekts

PROJEKTA AUTORS

Anna Butele/29662733

IZTRĀDĀJA

Normunds Kagainis

RASĒJUMS

IN-10-2.3

MĒROGS/ LAPA

1:10/ A4

DZĪVOKĻIS Nr.10

Celtniecības mezgļi

DATUMS

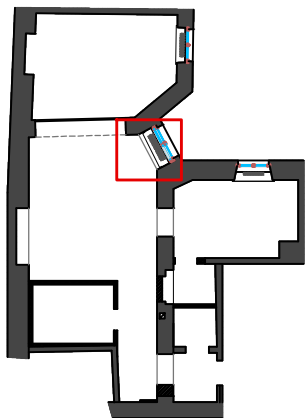
25.07.2016

- \* Doto projektu aizliegts kopēt vai dot citām personām vai organizācijām bez saskaņošanas ar izstrādātāju !!!
- \* IN rasējumus skatīt kopā ar BK; UK; AVK; EL; u.c. projektu daļām.
- \* Visi izmēri, izņemot augstuma atzīmes, doti milimetros.
- \* Augstuma atzīmes - metros.
- \* Visām apdarēm, mēbelēm u.c. detaļām izgatavot paraugus. Lietojamos materiālus, to toņus un sagatavotos paraugus saskaņot ar autoru.
- \* Rasējumus nemērtīt, lasīt rakstītos izmērus. Neskaidrību gadījumā konsultēties ar projekta autoru.
- \* Būvuzņēmējam jāpārbauda dabā esošo konstrukciju dimensijas un to stāvoklis, un jāinformē projekta autors par jebkurām atkāpēm no rasējuma.
- \* Darba rasējumus un mezglu detalizētus risinājumus izstrādā būvuzņēmējs, materiālu un konstrukciju piegādātājs, risinājumus saskaņojot ar projekta autoru.
- \* Lapu skatīt kopā ar pārējām interjera projekta lapām.
- \* Revīzijas un apkalpošanas lūkas precizēt iekšējo inženiertīklu projektos.
- \* Izvēloties mēbeļu, santehnikas, apdares materiālu, gaismekļu vai citu pozīciju analogus (citus līdztīgus variantus), saskaņot tās ar dizaina autoriem.

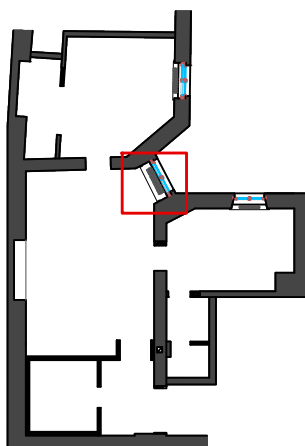
# PALODZES KOREKCIJA VIRSSKATS M 1:10

## PLĀNA SHĒMA

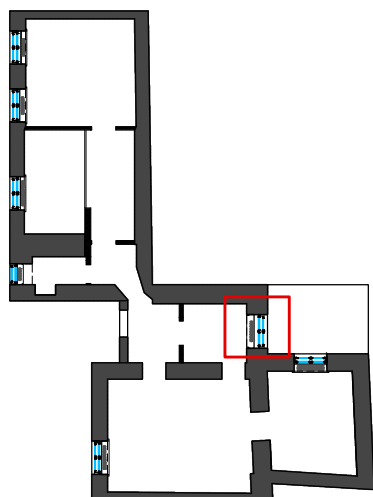
18b.DZĪVOKLIS



12.DZĪVOKLIS



10.DZĪVOKLIS

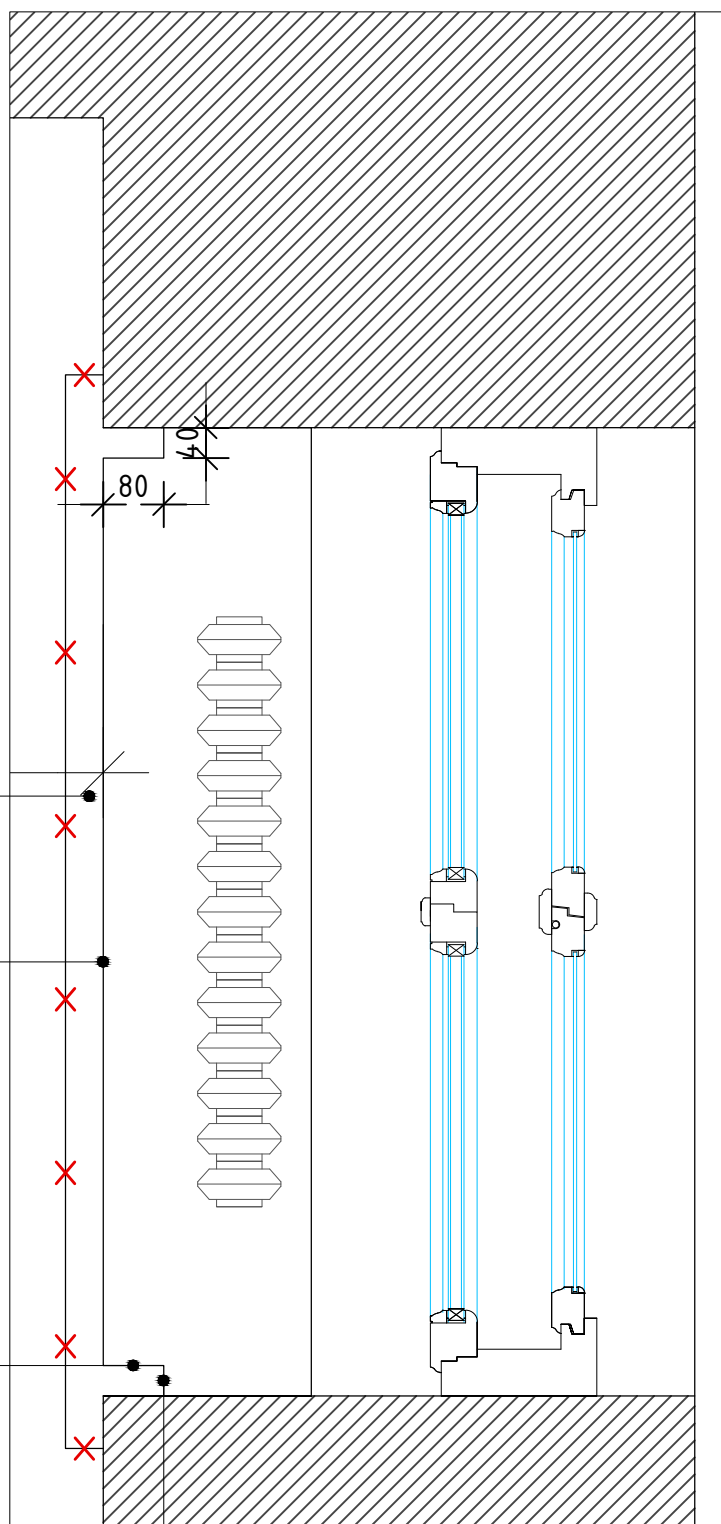


DEMONTĒJAMĀ  
PALODZES  
DAĻA

JAUNĀ  
PALODZES  
MALA AR  
PROFILU

JAUNĀ  
PALODZES  
MALA AR  
PROFILU

JAUNĀ PALODZES  
MALA - TAISNA,  
BEZ PROFILA



### PIEZĪMES:

1. PALODZES PROFILU VEIDOT PĒC ESOŠĀ PALODZES PROFILA PARAUGA
2. IZMĒRI NORĀDĪTI MILIMETROS
3. 12. UN 18B. DZĪVOKLĪ PALODZES DZIĻUMU NEMAINĪT, MAINĪT TIKAI SALAUDUMU AR SIENU

*annvil.lv*

INFO@ANNVILLV  
Tel. 26391461  
Kalnciema iela 37-3, Rīga, LV 1046

OBJEKTA ADRESE

Grēcinieku iela 26, Rīga

PASŪTĪTĀJS

SIA DJS

Dzīvokļu interjera projekts

PROJEKTA AUTORS

Anna Bufeļe

IZTRĀDĀJA

Žanete Bērziņa

RASĒJUMS

IN-10-2.2

MĒROGS/ LAPA

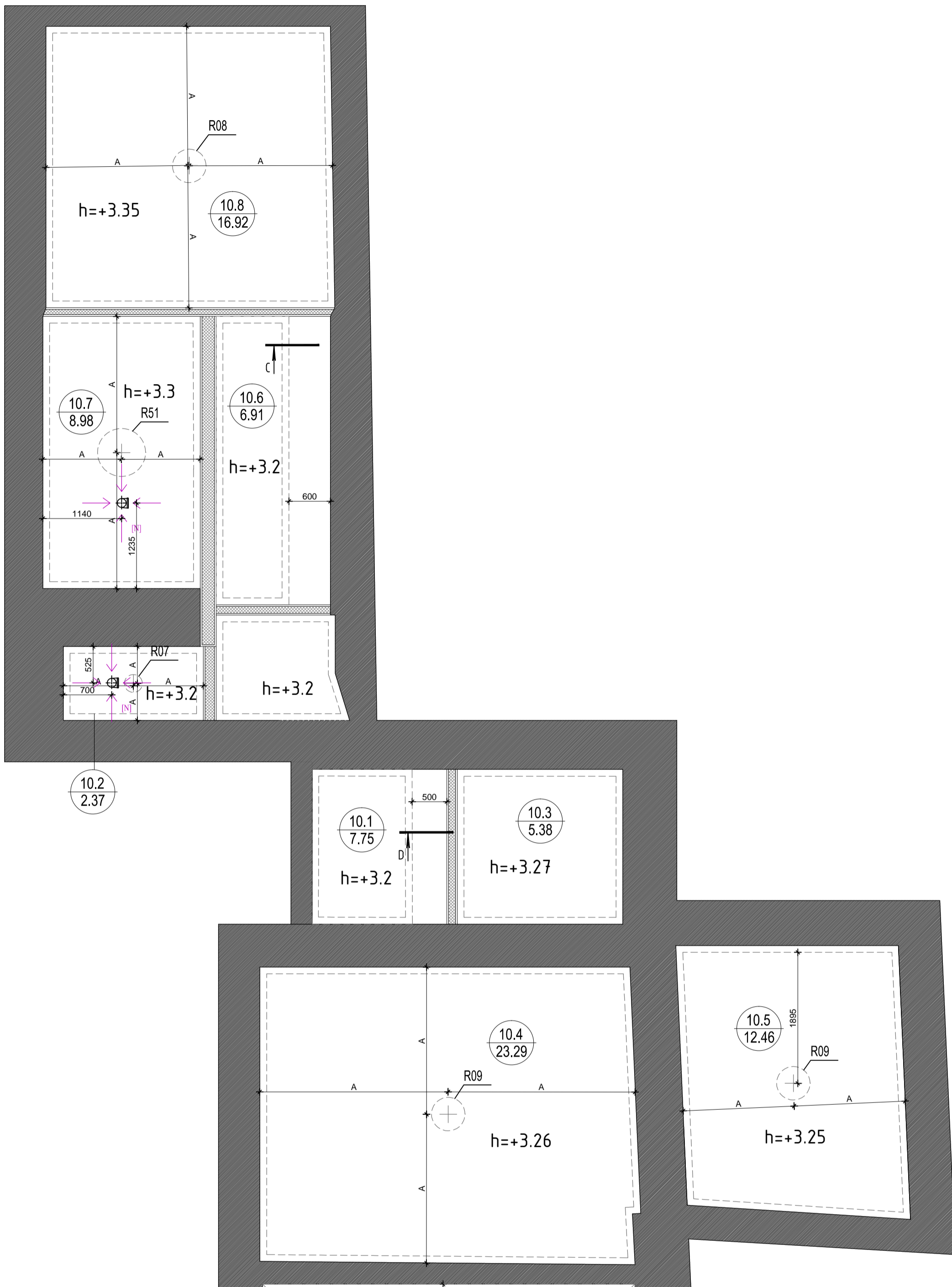
1:10 / A4

DZĪVOKLIS Nr.10  
Palodze

DATUMS

25.07.2016

Telpu eksplikācija, 10. dzīvoklis		
Nr.	Telpas nosaukums	Platība kv.m
10.01	ieejas halle	7.72
10.02	WC	2.37
10.03	Virtuve	5.38
10.04	Viesistaba	23.29
10.05	Kabinets/ viesu guļamistaba	12.46
10.06	Garderobe	6.91
10.07	Vannasistaba	9.39
10.08	Guļamistaba	16.92
Kopā:		84,44

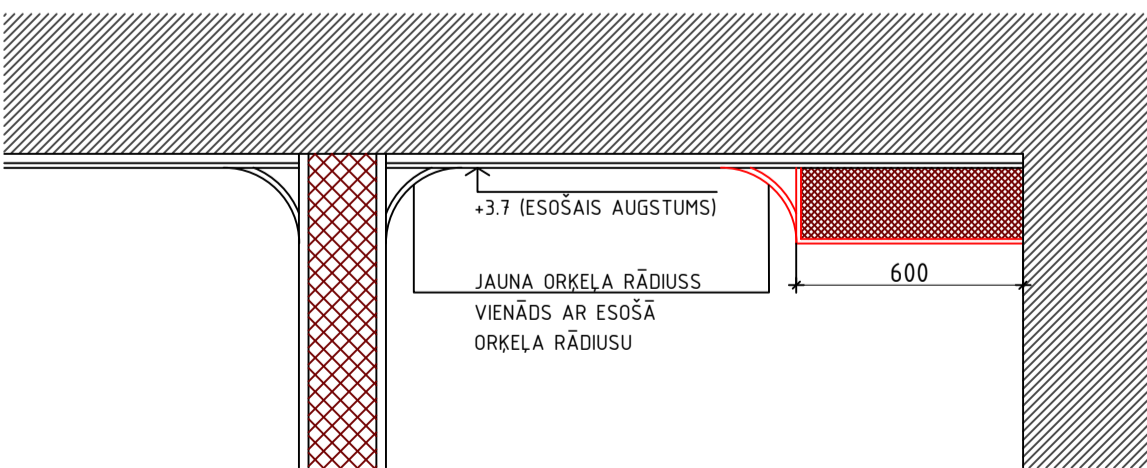


APZĪMĒJUMI

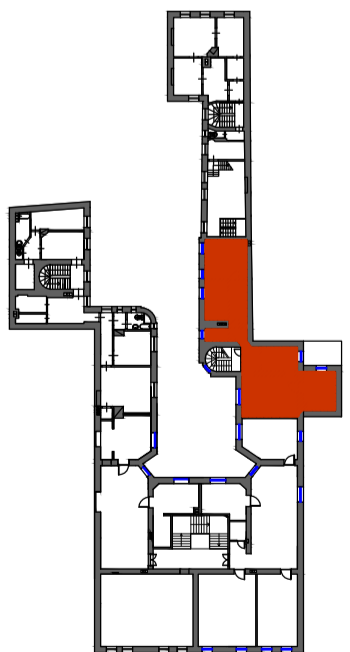
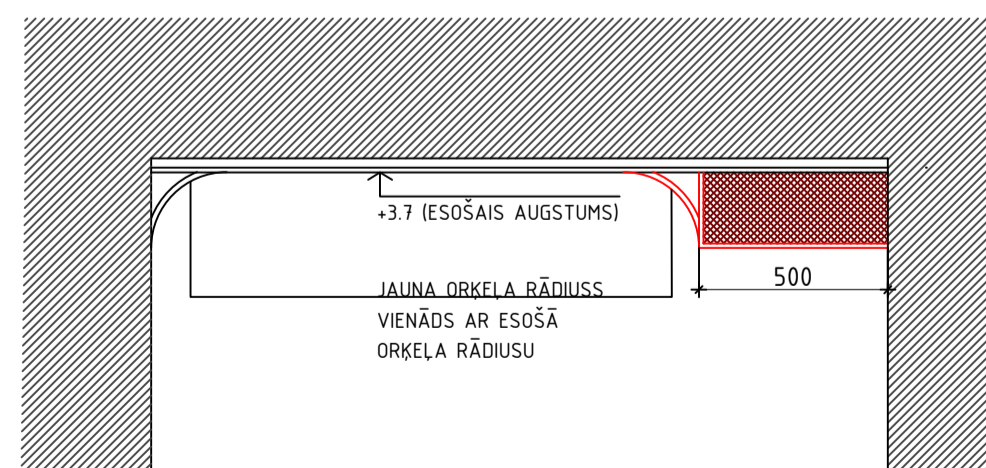
	Orķelis
	Karnīze
	Griestu dekors

h=3.00 Griestu līmeņa atzīme

GRIEZUMS C M1:20



GRIEZUMS D M1:20



annvil.lv

INFO@ANNVIL.LV  
Tel. 26391461

Kalniņa iela 37-3, Rīga, LV 1014

OBJEKTA ADRESE

Grēcinieku iela 26, Rīga

PASŪTĪTĀJS SIA DJS

Dzīvokļu interjera projekts

PROJEKTA AUTORS Anna Butele

IZSTRĀDĀJA Līga Vanaga

RASĒJUMS IN-10-31

MĒROGS/LAPA 150 / A2

DZĪVOKLIS Nr.10

Griestu plāns

DATUMS 25.07.2016

\* Doto projektu aizliedz kopēt vai dot citām personām vai organizācijām bez saskaņošanas ar izstrādātāju !!!

\* IN rasējumos skatīt kopā ar BK; UK; AVK; EL; u.c. projektu daļām.

\* Visi izmēri, izņemot augstuma atzīmes, doti milimetros.

Augstuma atzīmes - metros.

\* Visām apdarēm, mēbelēm u.c. detaļām izgatavot paraugus. Lietojamos materiālus, to tonus un sagatavotos paraugus saskaņot ar autoru.

\* Rasējumus nemērtīt, lasīt rakstītos izmērus. Neskaidrību gadījumā konsultēties ar projekta autoru.

\* Būvuzņēmējam jāpārbauda dabā esošo konstrukciju dimensijas un to stāvoklis, un jāinformē projekta autors par jebkurām atkāpēm no rasējuma.

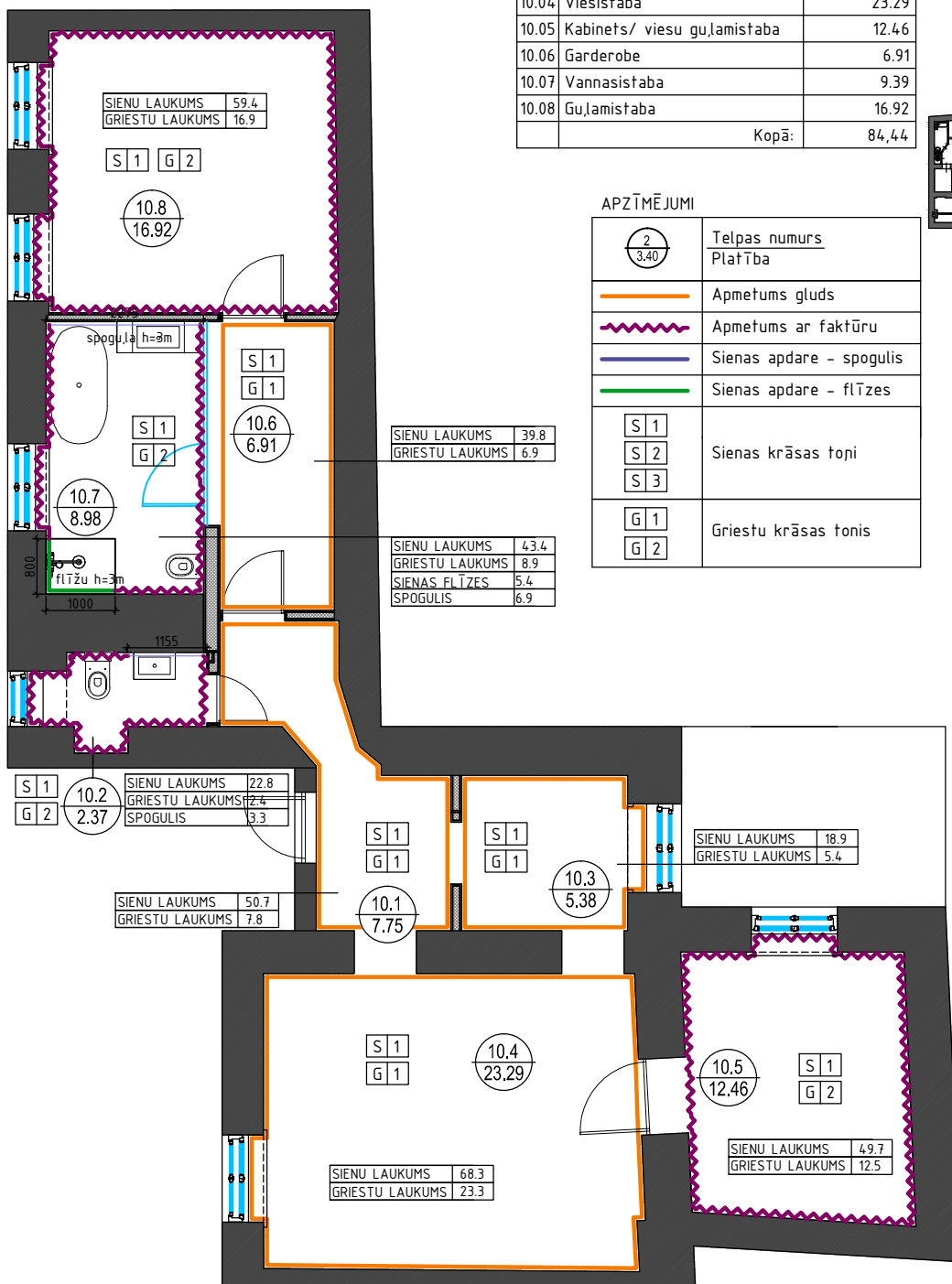
\* Darba rasējumus un mezglu detalizētus risinājumus izstrādā būvuzņēmējs, materiālu un konstrukciju piegādātājs, risinājumus saskaņojot ar projekta autoru.

\* Lapu skatīt kopā ar pārējām interjera projekta lapām.

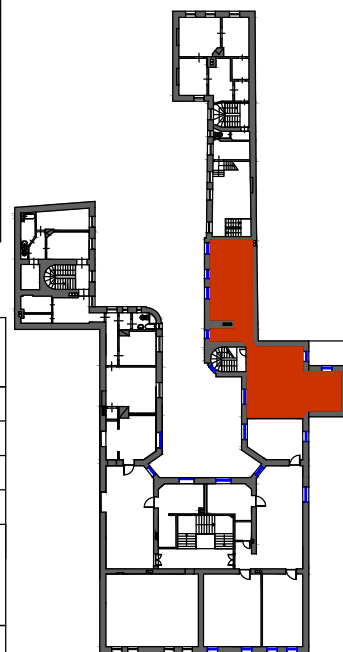
\* Revīzijas un apkalpošanas lūkas precizēt iekšējo inženiertīklu projektos.

\* Izvēloties mēbeļu, sanāhnikas, apdares materiālu, gaismekļu vai citu pozīciju analogus (citus līdztīgus variantus), saskaņot tās ar dizaina autoriem.

Telpu eksplikācija, 10. dzīvoklis		
Nr.	Telpas nosaukums	Platība kv.m
10.01	Ieejas halle	7.72
10.02	WC	2.37
10.03	Virtuve	5.38
10.04	Viesistaba	23.29
10.05	Kabinets/ viesu guļamistaba	12.46
10.06	Garderobe	6.91
10.07	Vannasistaba	9.39
10.08	Guļamistaba	16.92
Kopā:		84,44



APZĪMĒJUMI	
	Telpas numurs Platība
	Apmetums gluds
	Apmetums ar faktūru
	Sienas apdare - spogulis
	Sienas apdare - flīzes
	Sienas krāsas toni
	Griestu krāsas tonis



1. Telpās, kur norādīts viens sienas tonis, visas sienas krāsojamas dotajā tonī. Telpās, kur paredzēta kāda siena atšķirtīgā tonī no pārējām telpas sienām, tonis norādīts konkrētajai sienai.
2. Sienu un griestu laukumi norādīti kvadrātmetros.

## PIEZĪMES

- \* Doto projektu aizliegts kopēt vai dot citām personām vai organizācijām bez saskaņošanas ar izstrādātāju !!!
- \* IN rasējumus skatīt kopā ar BK; UK; AVK; EL; u.c. projektu daļām.
- \* Visi izmēri, izņemot augstuma atzīmes, doti milimetros. Augstuma atzīmes - metros.
- \* Visām apdarēm, mēbeļiem u.c. detaļām izgatavot paraugus. Lietojamos materiālus, to tonus un sagatavotos paraugus saskaņot ar autoru.
- \* Rasējumus nemērt, lasīt rakstītos izmērus. Neskaidrību gadījumā konsultēties ar projekta autoru.
- \* Būvuzņēmējam jāpārbauda dabā esošo konstrukciju dimensijas un to stāvoklis, un jāinformē projekta autors par jebkurām atkāpēm no rasējuma.
- \* Darba rasējumus un mezglu detalizētus risinājumus izstrādā būvuzņēmējs, materiālu un konstrukciju piegādātājs, risinājumus saskaņojot ar projekta autoru.
- \* Lapu skatīt kopā ar pārējām interjera projekta lapām.
- \* Revīzijas un apkalpošanas lūkas precizēt iekšējo inženiertīklu projektos.
- \* Izvēloties mēbeļu, sanāvēniskas, apdares materiālu, gaismekļu vai citu pozīciju analogus (citus līdztgus variantus), saskaņot tās ar dizaina autoriem.

**annvil.lv**

INFO@ANNVILLV  
Tel. 26391461  
Kalnciema iela 37-3, Rīga, LV 1046

OBJEKTA ADRESE

Grēcinieku iela 26, Rīga

PASŪTĪTĀJS SIA DJS

Dzīvokļu interjera projekts

PROJEKTA AUTORS Anna Butele

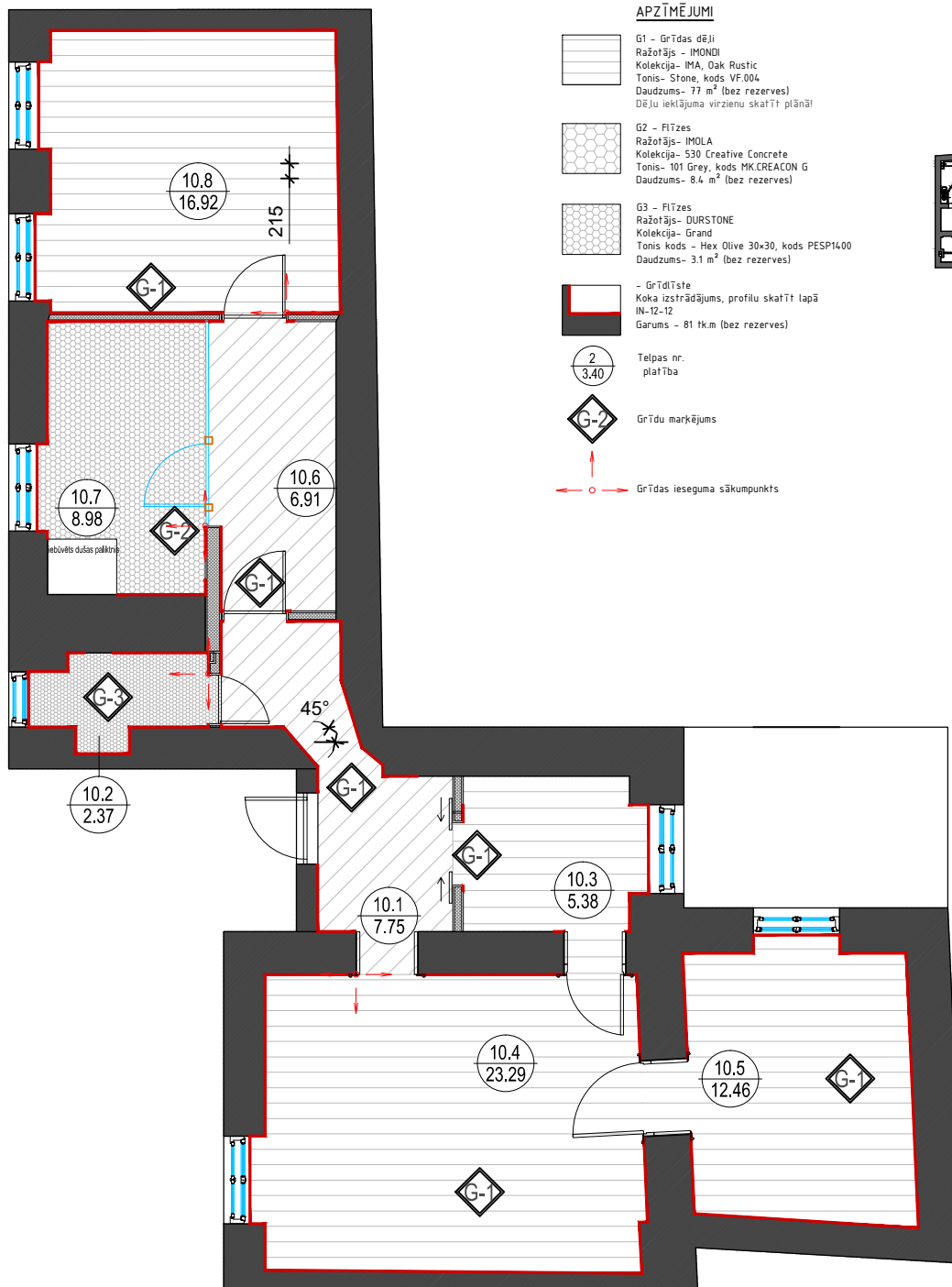
IZTRĀDĀJA Žanete Bērziņa

RASĒJUMS IN-10-4.1

MĒROGS/ LAPA 1:100/ A4

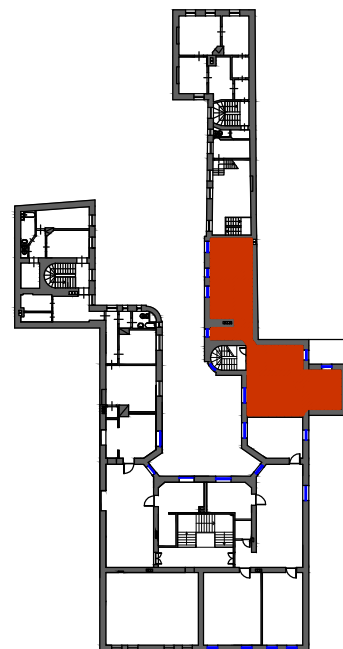
DZĪVOKĻIS Nr.10  
Sienas apdares plāns

DATUMS 25.07.2016



**APZĪMĒJUMI**

- G1 - Grīdas dēļi  
Ražotājs - IMONDI  
Kolekcija - IMA, Oak Rustic  
Tonis - Stone, kods VF.004  
Daudzums - 77 m<sup>2</sup> (bez rezerves)  
Dēļu iekļājuma virzienu skatīt plānā!
- G2 - Flīzes  
Ražotājs - IMOLA  
Kolekcija - 530 Creative Concrete  
Tonis - 101 Grey, kods MK.CREACON G  
Daudzums - 8.4 m<sup>2</sup> (bez rezerves)
- G3 - Flīzes  
Ražotājs - DURSTONE  
Kolekcija - Grand  
Tonis kods - Hex Olive 30x30, kods PES1400  
Daudzums - 3.1 m<sup>2</sup> (bez rezerves)
- Grīdīste  
Koka izstrādājums, profilu skatīt lapā  
IN-12-12  
Garums - 81 H.km (bez rezerves)
- 2 / 3.40 - Telpas nr. platība
- G-2 - Grīdu marķējums
- ○ → - Grīdas ieseguma sākumpunkts



Telpu eksplikācija, 10. dzīvoklis		
Nr.	Telpas nosaukums	Platība kv.m.
10.01	Ieejas halle	7.72
10.02	WC	2.37
10.03	Virtuve	5.38
10.04	Viesistaba	23.29
10.05	Kabinets/ viesu guļamistaba	12.46
10.06	Garderobe	6.91
10.07	Vannasistaba	9.39
10.08	Guļamistaba	16.92
Kopā:		84,44

**APZĪMĒJUMI**

**PIEZĪMES**

- \* Doto projektu aizliegts kopēt vai dot citām personām vai organizācijām bez saskaņošanas ar izstrādātāju !!!
- \* IN rasējumus skatīt kopā ar BK; UK; AVK; EL; u.c. projektu daļām.
- \* Visi izmēri, izņemot augstuma atzīmes, doti milimetros.
- \* Augstuma atzīmes - metros.
- \* Visām apdarēm, mēbelēm u.c. detaļām izgatavot paraugus. Lietojamos materiālus, to toņus un sagatavotos paraugus saskaņot ar autoru.
- \* Rasējumus nemērtīt, lasīt rakstītos izmērus. Neskaidrtību gadījumā konsultēties ar projekta autoru.
- \* Būvuzņēmējam jāpārbauda dabā esošo konstrukciju dimensijas un to stāvoklis, un jāinformē projekta autors par jebkurām atkāpēm no rasējuma.
- \* Darba rasējumus un mezglu detalizētus risinājumus izstrādā būvuzņēmējs, materiālu un konstrukciju piegādātājs, risinājumus saskaņojot ar projekta autoru.
- \* Lapu skatīt kopā ar pārējām interjera projekta lapām.
- \* Revīzijas un apkalpošanas lūkas precizēt iekšējo inženiertīklu projektos.
- \* Izvēloties mēbeļu, santehnikas, apdares materiālu, gaismekļu vai citu pozīciju analogus (citus līdztīgu variantus), saskaņot tās ar dizaina autoriem.

*annvil.lv*

INFO@ANNVILL.VV  
Tel. 26391461  
Kalnciema iela 37-3, Rīga, LV 1046

**OBJEKTA ADRESE**

Grēcinieku iela 26, Rīga

**PASŪTĪTĀJS** SIA DJS

Dzīvokļu interjera projekts

**PROJEKTA AUTORS** Anna Butele/29662733

**IZTRĀDĀJA** Līga Vanaga/ 26512533

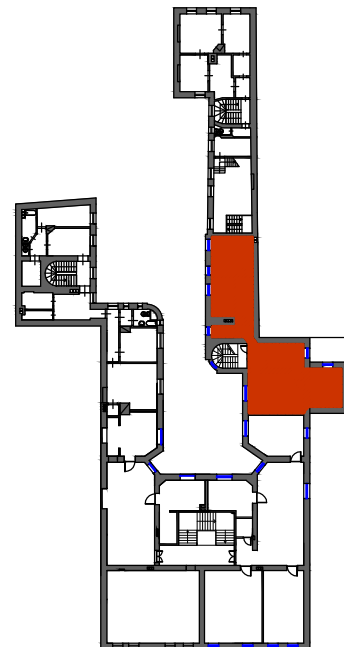
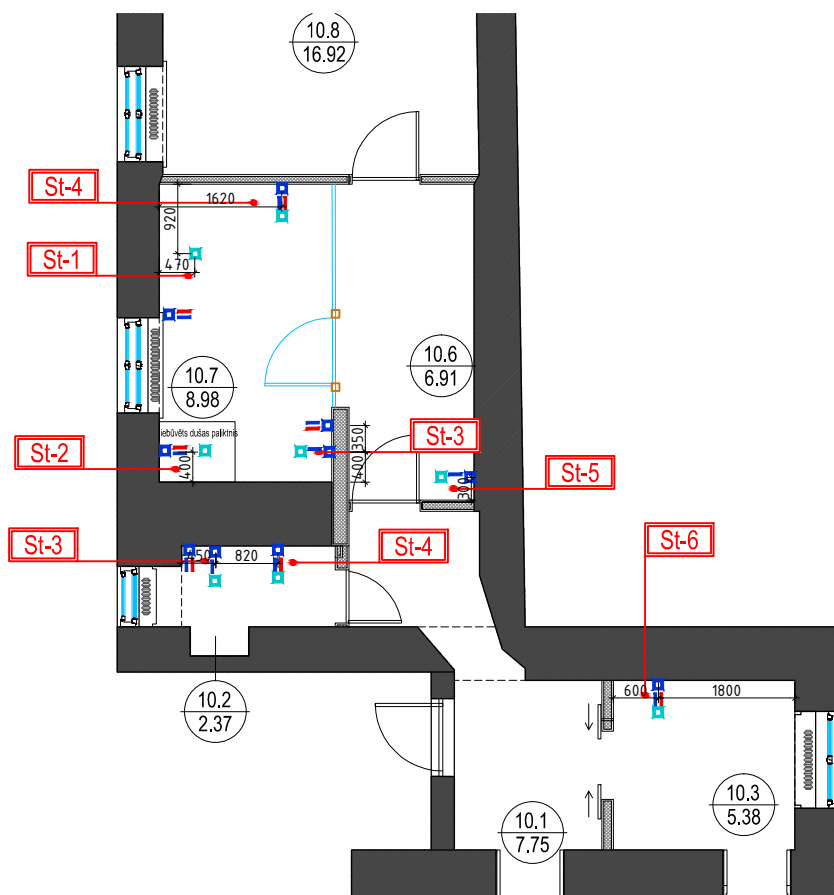
**RASĒJUMS** IN-10-5.1

**MĒROGS/ LAPA** 1:100/ A4

**DZĪVOKLIS Nr.10**  
Grīdu iesegumu plāns

**DATUMS** 25.07.2016



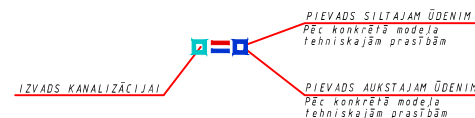


Nr.	Telpas nosaukums	Platība kv.m
10.01	Ieejas halle	7.72
10.02	WC	2.37
10.03	Virtuve	5.38
10.04	Viesistaba	23.29
10.05	Kabinets/ viesu guļamistaba	12.46
10.06	Garderobe	6.91
10.07	Vannasistaba	9.39
10.08	Guļamistaba	16.92
Kopā:		84.44

APZĪMĒJUMI

MARKA	POZĪCIJA	SKAITS
St-1	Vannas ūdens krāns/maisītājs/duša	1
	Vanna	1
St-2	Ūdens krāns, galva un regulētāji	1
	Dušas paliktnis	1
	Dušas sienīņa un durvis 1	1
St-3	WC Pods - iebūvēts	1
	WC Pods - brīvēstāvošs	1
	Poga	1
	WC papīra turētājs	2
	WC poda birste	2
	Rāmja kompl.	1
St-4	Sanmezgla ūdens krāns/maisītājs	2
	Sanmezgla izlietne 1	1
	Sanmezgla izlietne 2	1
St-5	Ūdens un kanalizācijas padeve veļas maš. un žāv.	1
St-6	Virtuves krāns/maisītājs/ padeve un kanalizācija trauku mazg. mašīnai	1
	Virtuves telpas izlietne	1

APZĪMĒJUMI:



PIEZĪMES

- \* Doto projektu aizliegts kopēt vai dot citām personām vai organizācijām bez saskaņošanas ar izstrādātāju !!!
- \* IN rasējumos skatīt kopā ar BK; UK; AVK; EL; u.c. projektu daļām.
- \* Visi izmēri, izņemot augstuma atzīmes, doti milimetros.
- Augstuma atzīmes - metros.
- \* Visām apdarēm, mēbelēm u.c. detaļām izgatavot paraugus. Lietojamos materiālus, to topus un sagatavotos paraugus saskaņot ar autoru.
- \* Rasējumus nemērt, lasīt rakstītos izmērus. Neskaidrtību gadījumā konsultēties ar projekta autoru.
- \* Būvuzņēmējam jāpārbauda dabā esošo konstrukciju dimensijas un to stāvoklis, un jāinformē projekta autors par jebkurām atkāpēm no rasējuma.
- \* Darba rasējumos un mezglu detalizētus risinājumus izstrādā būvuzņēmējs, materiālu un konstrukciju piegādātājs, risinājumus saskaņojot ar projekta autoru.
- \* Lapu skatīt kopā ar pārējām interjera projekta lapām.
- \* Revīzijas un apkalpošanas lūkas precizēt iekšējo inženiertīklu projektos.
- \* Izvēloties mēbeļu, santehnikas, apdares materiālu, gaismekļu vai citu pozīciju analogus (citus līdztīgu variantus), saskaņot tās ar dizaina autoriem.

annvil.lv

INFO@ANNVILLV  
Tel. 26391461  
Kalnciema iela 37-3, Rīga, LV 1046

OBJEKTA ADRESE

Grēcinieku iela 26, Rīga

PASŪTĪTĀJS

SIA DJS

Dzīvokļu interjera projekts

PROJEKTA AUTORS

Anna Butele/29662733

IZTRĀDĀJA

Līga Vanaga/ 26512533

RASĒJUMS

IN-10-6.1

MĒROGS/ LAPA

1:100/ A4

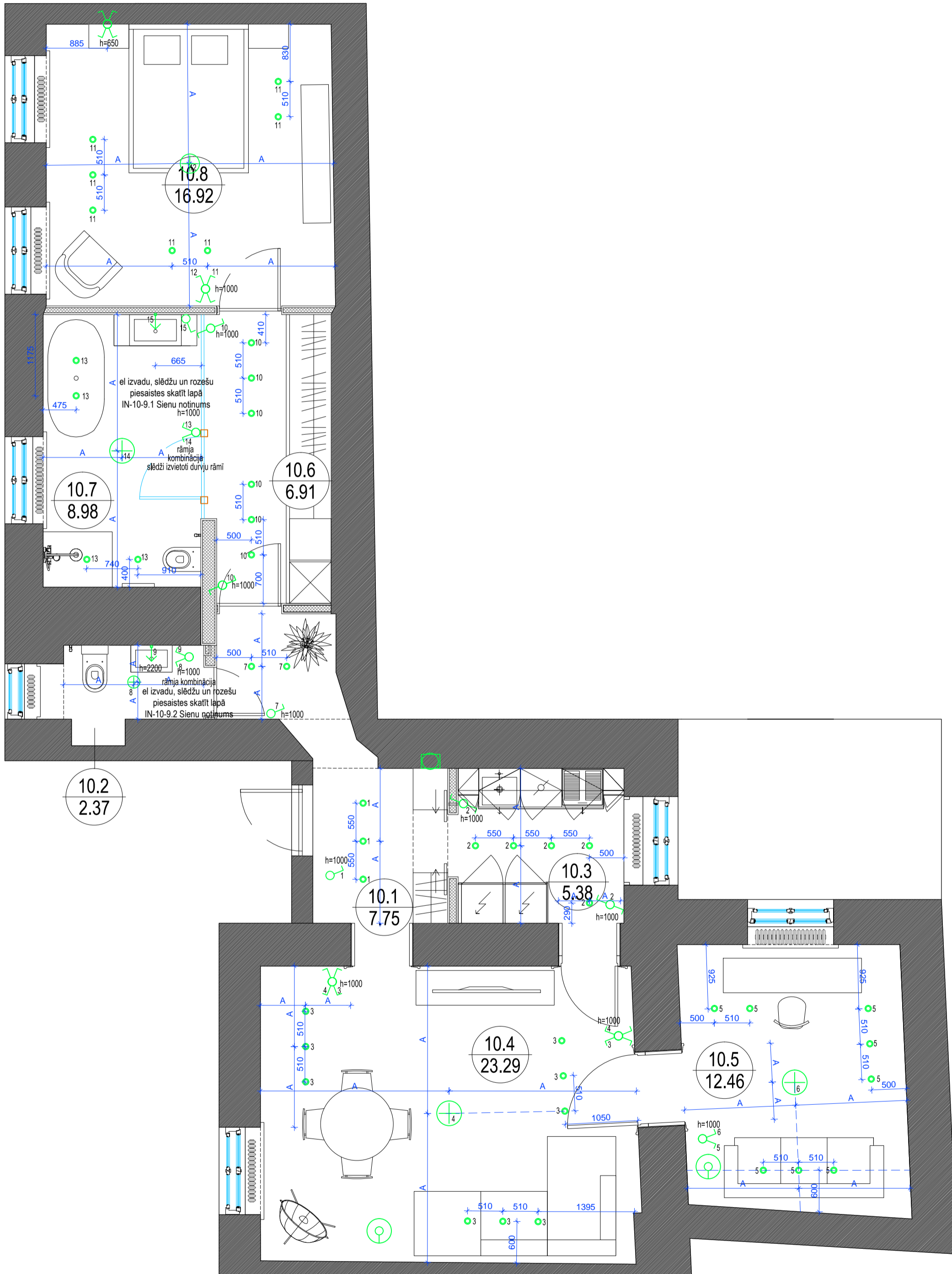
DZĪVOKLIS Nr.10

Santehnikas plāns un specifikācija

DATUMS

25.07.2016

Telpu eksplikācija, 10. dzīvoklis		
Nr.	Telpas nosaukums	Platība kv.m
10.01	ieejas halle	7.72
10.02	WC	2.37
10.03	Virtuve	5.38
10.04	Viesistaba	23.29
10.05	Kabinets/ viesu guļamistaba	12.46
10.06	Garderobe	6.91
10.07	Vannasistaba	9.39
10.08	Guļamistaba	16.92
Kopā:		84,44

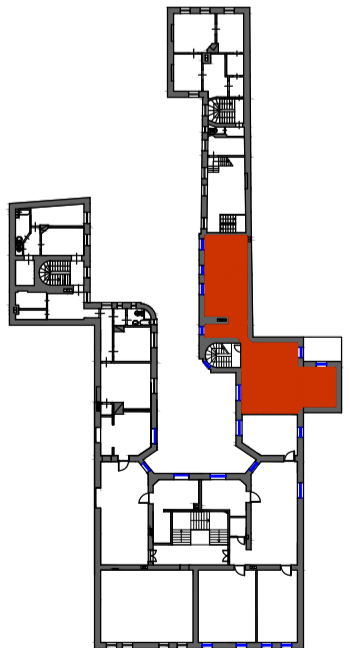


APZĪMĒJUMI

	Griestot iemont. lampa
	Griestu lampa
	El. vada izvads
	Slēdzis
	2 slēdži
	Pāra slēdzis
	Dubultais pāra slēdzis
	Rozete
	Siltās grīdas regulators
	El. zvans
	El. sadale un kontrolskaitītājs
	Gaismekļa apzīmējums pēc specifikācijas
	Slēdzis ar ieslēdzamo/izslēdzamo lampu apzīmējumiem
	Stāvlampa
	Sienas lampa

PIEZĪMES:

1. VISAS ROZETES IR H=0.3m NO GRĪDAS UN 0.20m NO TUVĀKĀ STŪRA, JA NAV NORĀDĪTS SAVĀDĀK.
2. SLĒDŽU AUGSTUMS IR 1.0m NO GRĪDAS UN 0.20m NO TUVĀKĀ STŪRA, JA NAV NORĀDĪTS SAVĀDĀK; SLĒDŽI IZVIETOJAMI VERTIKĀLI.
3. SKATĪT KOPĀ AR SPECIFIKĀCIJU SADALU, LAPĀM IN-KS-6, IN-KS-7, IN-KS-8.
4. VIETĀS, KUR GAISMEKLI IZVIETOTI PA VIDU SIENAI VAI TELPAI, VIENĀDIE ATTĀLUMI ATTIECĪBĀ PRET GAISMEKLI ATZĪMĒTI AR A.



annwil.lv

INFO@ANNWIL.LV  
Tel. 26391461

Kalnciema iela 37-3, Rīga, LV 1014

OBJEKTA ADRESE

Grēcinieku iela 26, Rīga

PASŪTĪTĀJS SIA DJS

Dzīvokļu interjera projekts

PROJEKTA AUTORS Anna Butule

IZPĀDĀJA Līga Vanaga

RASĒJUMS IN-10-21

MĒROGS/ LAPA 1:50 / A2

DZĪVOKLIS Nr.10

Apgaismojuma plāns

DATUMS 25.07.2016

\* Doto projektu aizliegts kopēt vai dot citām personām vai organizācijām bez saskaņošanas ar izstrādātāju !!!

\* IN rasējumos skatīt kopā ar BK; UK; AVK; EL; u.c. projektu daļām.

\* Visi izmēri, izņemot augstuma atzīmes, doti milimetros.

Augstuma atzīmes - metros.

\* Visām apdarēm, mēbeļiem u.c. detaļām izgatavot paraugus. Lietojamos materiālus, to tonus un sagatavotos paraugus saskaņot ar autoru.

\* Rasējumos nemērīt, lasīt rakstītos izmērus. Neskaidrību gadījumā konsultēties ar projekta autoru.

\* Būvuzņēmējam jāpārbauda dabā esošo konstrukciju dimensijas un to stāvoklis, un jāinformē projekta autors par jebkurām atkāpēm no rasējuma.

\* Darba rasējums un mezglu detalizētus risinājumus izstrādā būvuzņēmējs, materiālu un konstrukciju piegādātājs, risinājumus saskaņojot ar projekta autoru.

\* Lapu skatīt kopā ar pārējām interjera projekta lapām.

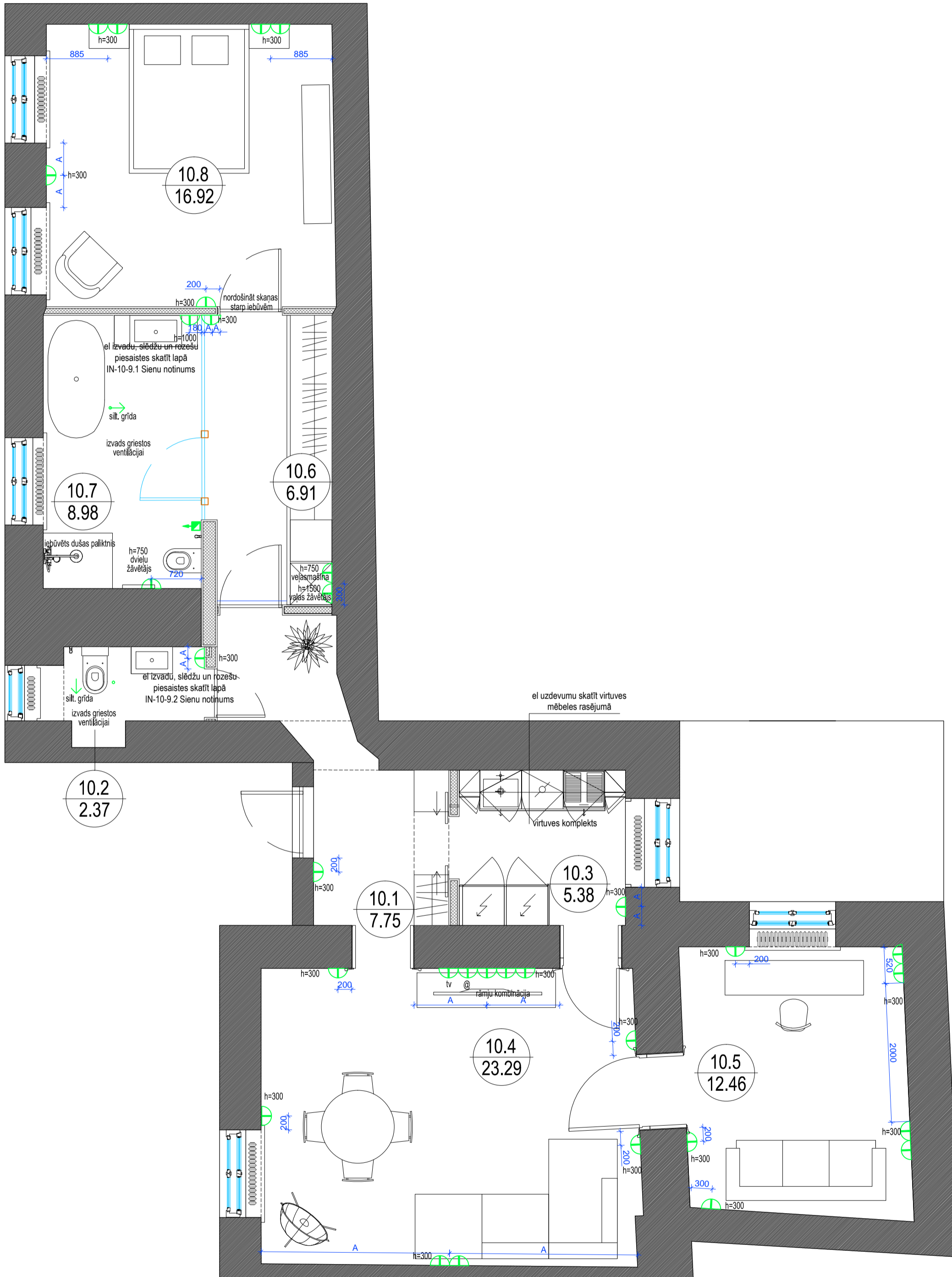
\* Revīzijas un apkalpošanas lūkas precizēt iekšējo inženiertīklu projektos.

\* Izvēloties mēbeļu, sanāhnikas, apdares materiālu, gaismekļu vai citu pozīciju analogus (citus līdzīgus variantus), saskaņot tās ar dizaina autoriem.

Telpu eksplikācija, 10. dzīvoklis		
Nr.	Telpas nosaukums	Platība kv.m
10.01	leejas halle	7.72
10.02	WC	2.37
10.03	Virtuve	5.38
10.04	Viesistaba	23.29
10.05	Kabinets/ viesu guļamistaba	12.46
10.06	Garderobe	6.91
10.07	Vannasistaba	9.39
10.08	Guļamistaba	16.92
Kopā:		84,44

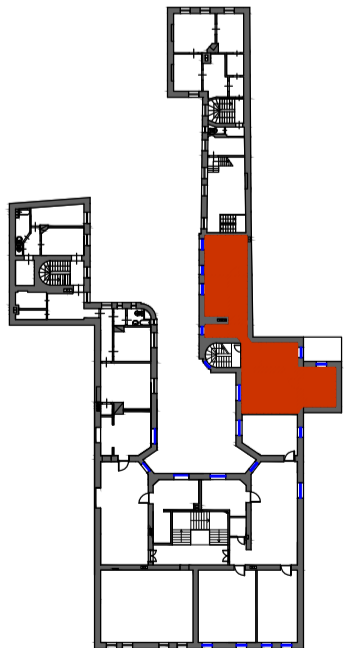
APZĪMĒJUMI

	Griestu iemont. lampa
	Griestu lampa
	El. vada izvads
	Slēdzis
	2 slēdži
	Pāra slēdzis
	Dubultais pāra slēdzis
	Rozete
	Siltās grīdas regulators
	El. zvans
	El. sadale un kontrolskaitītājs
	Gaismekla apzīmējums pēc specifikācijas
	Slēdzis ar ieslēdzamo/izslēdzamo lampu apzīmējumiem
	Stāvlampa
	Sienas lampa



PIEZĪMES:

1. VISAS ROZETES IR H=0,3m NO GRĪDAS UN 0,20m NO TUVĀKĀ STŪRA, JA NAV NORĀDĪTS SAVĀDĀK.
2. SLĒDŽU AUGSTUMS IR 1,0m NO GRĪDAS UN 0,20m NO TUVĀKĀ STŪRA, JA NAV NORĀDĪTS SAVĀDĀK; SLĒDŽI IZVIETOJAMI VERTIKĀLI.
3. SKATĪT KOPĀ AR SPECIFIKĀCIJU SADALU, LAPĀM IN-KS-6, IN-KS-7, IN-KS-8.
4. VIETĀS, KUR GAISMEKLI IZVIETOTI PA VIDU SIENAI VAI TELPAI, VIENĀDIE ATTĀLUMI ATTIECĪBĀ PRET GAISMEKLI ATZĪMĒTI AR A.



annvil.lv

INFO@ANNVIL.LV  
Tel. 26391461

Kalnciema iela 37-3, Rīga, LV 1014

OBJEKTA ADRESE

Grēcinieku iela 26, Rīga

PASŪTĪTĀJS SIA DJS

Dzīvokļu interjera projekts

PROJEKTA AUTORS Anna Butele

IZPĀDĀJA Līga Vanaga

RASĒJUMS IN-10-8.1

MĒROGS/ LAPA 1:50 / A2

DZĪVOKLIS Nr.10

Elektroinstalāciju plāns

DATUMS 25.07.2016

\* Doto projektu aizliegts kopēt vai dot citām personām vai organizācijām bez saskaņošanas ar izstrādātāju !!!

\* IN rasējums skatīt kopā ar BK; UK; AVK; EL; u.c. projektu daļām.

\* Visi izmēri, izņemot augstuma atzīmes, doti milimetros.

Augstuma atzīmes - metros.

\* Visām apdarēm, mēbelēm u.c. detaļām izgatavot paraugus. Lietojamos materiālus, to tonus un sagatavotos paraugus saskaņot ar autoru.

\* Rasējums nemērt, lasīt rakstītos izmērus. Neskaidrību gadījumā konsultēties ar projekta autoru.

\* Būvuzņēmējam jāpārbauda dabā esošo konstrukciju dimensijas un to stāvoklis, un jāinformē projekta autors par jebkurām atkāpēm no rasējuma.

\* Darba rasējums un mezgļu detalizētus risinājumus izstrādā būvuzņēmējs, materiālu un konstrukciju piegādātājs, risinājumus saskaņojot ar projekta autoru.

\* Lapu skatīt kopā ar pārējām interjera projekta lapām.

\* Revīzijas un apkalpošanas lūkas precizēt iekšējo inženiertīklu projektos.

\* Izvēloties mēbeļu, sanfēhnikas, apdares materiālu, gaismekļu vai citu pozīciju analogus (citus līdztīgus variantus), saskaņot tās ar dizaina autoriem.

**Grēcinieku iela  
Dzīvoklis Nr. 10  
Virtuve**

