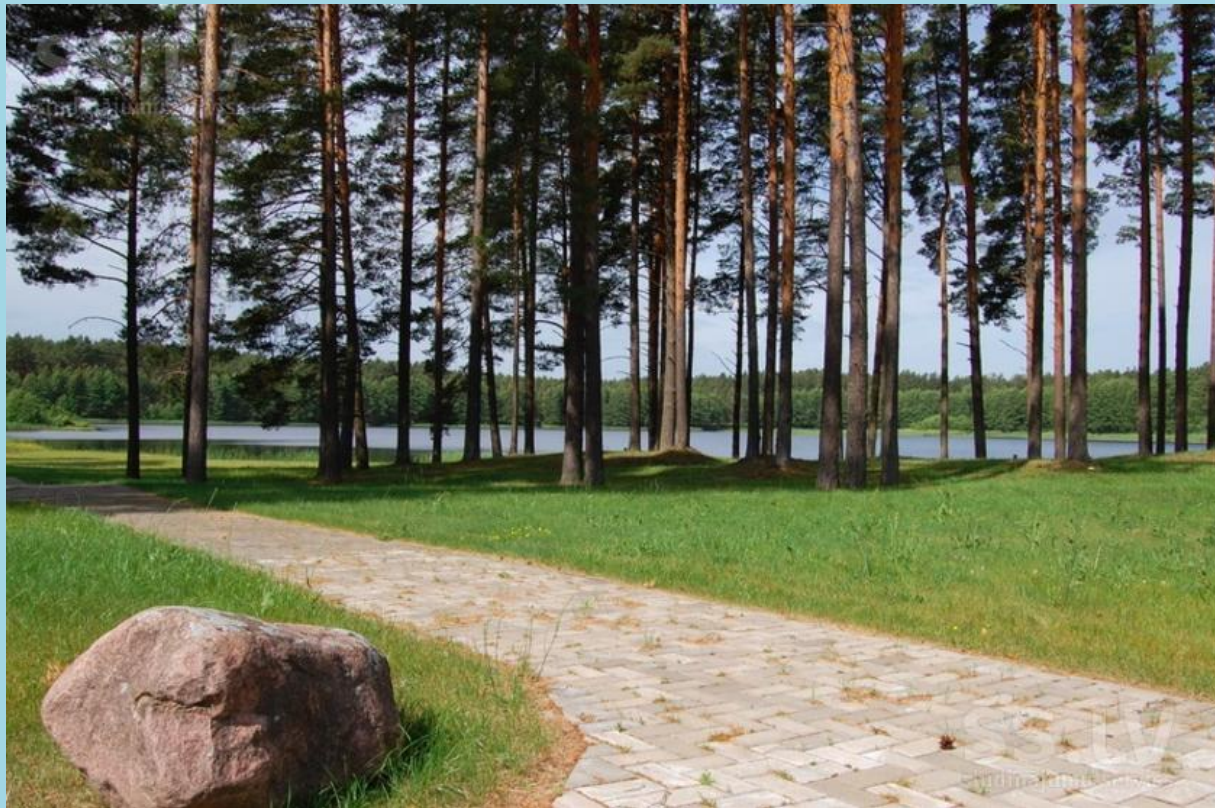


Taureni

Parka aleja 7



Предлагается одноэтажная вилла, первая линия ,у озера , 700 м2 внутренних помещений , 30 м2 садовый домик и 110 м2 открытхы терасс.

Территория 4476 м2 . Дизайн фасада дома и обустройство территории высококачественными декоративными материалами отлично вписываются и дополняют окружающую природу, состоящую из соснового бора и берега озера.



Интерьер дома удерживается в легких и мягких цветах, которые идеально согласованы с предметами интерьера и дизайнерскими решениями, что дополняет художественное освещение стен, полов и потолков совместно с естественным освещением через большие алюминиевые панорамные окна. Для внутренней отделки использовались только высококачественные и эксклюзивного бренда материалы. Мебель и свет Cavalli.



*Кухня и столовая просторная , полностью оборудованная .Кухня SIEMATIC , техника Siemens и Gaggenau . Столовая Cavalli
В доме четыре спальни и пятая для прислуги.*



На территории имеется детская площадка , фруктовый сад , летняя кухня , теплица и садовый домик.









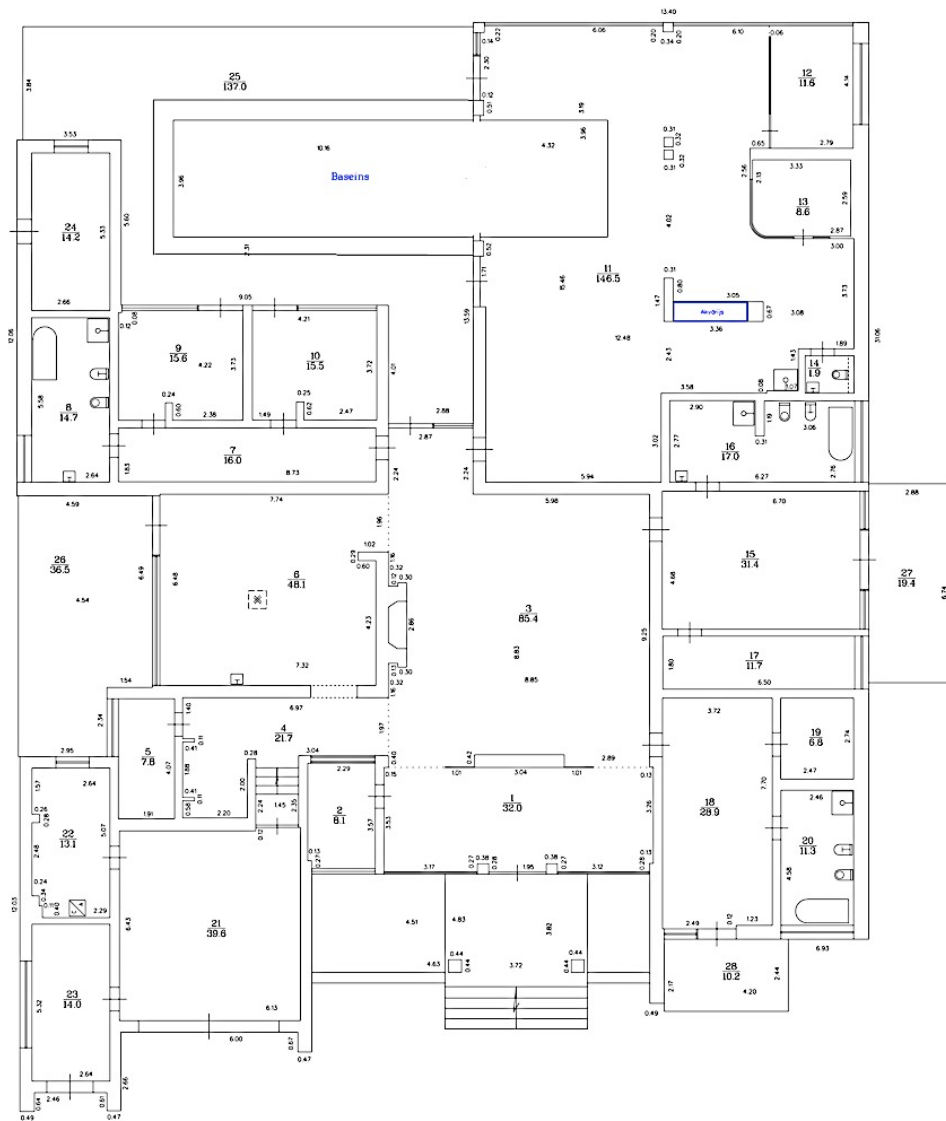
В доме большой закрытый бассейн (16 х 4 х 1,5 метра) с высококачественной баней, которая способна работать в нескольких режимах. Визуально эту зону отдыха делает очень просторной, хорошо продуманное расположение окон, через которые проникает естественное освещение. Также в доме есть спортзал оборудованный тренажерами Technogym и кинотеатр с экраном 5 м в диагонали. Бассейн подогреваемый круглый год.





**ПОСЕЛОК ТАУРЕНИ РАСПОЛОЖИЛСЯ ПОД ЮРМАЛОЙ, ПОСРЕДИ ВЕЛИКОЛЕПНОГО СОСНОВОГО БОРА
ОКРУЖЕНИИ КАСКАДА ОЗЕР, В ОДНОМ ИЗ НАИБОЛЕЕ ПРЕСТИЖНЫХ МЕСТ РИЖСКОГО РАЙОНА.
ТЕРРИТОРИЯ ПОСЕЛКА ЗАНИМАЕТ 20 ГЕКТАРОВ, НА КОТОРЫХ РАСПОЛОЖИЛИСЬ ЭЛЕГАНТНЫЕ ВИЛЛЫ,
ПЛЯЖ И СОБСТВЕННЫЙ ПАРК.**





Telpu eksplikācija

Np.k. plānā	Telpas nosaukums	Platība m ²
1	Halle	32.0
2	Garderobe	8.1
3	Dzīvojamā istaba	85.4
4	Galēns	21.7
5	WC	7.8
6	Virtuve	48.1
7	Galēns	16.0
8	Vannasistaba	14.7
9	Guļamistaba	15.6
10	Guļamistaba	15.5
11	Sauna zāle ar baseinu	166.5
12	Sauna	11.6
13	Pirts	8.6
14	WC	1.9
15	Guļamistaba	31.4
16	Vannasistaba	17.0
17	Garderobe	11.7
18	Guļamistaba	28.9
19	Garderobe	6.8
20	Vannasistaba	11.3
21	Garša	39.6
22	Kartu telpa	13.1
23	Sāmniecības telpa	14.0
24	Tehnisks telpa	14.2
25	Terase ar baseinu	137.0
26	Terase	36.5
27	Terase	19.4
28	Terase	10.2
Kopā		824.6

PIEZĪMES:
1. Visi izmēri uzrādīti metros.

Pasūtītāji:				Projekta veidotāji:		
Amts	V. Uzvārds	Pāraksts	Datums	Objekts	Stadija	Lapa
				Gimenes mājas ianbūve		

Расходы

Газ, 450 еиг в месяц.

Электричество в среднем 500 еиг в месяц.

Уборка 50 еиг один раз.

Покос травы 30 еиг- один приезд, остальные работы по договорной цене.

Сантехники постоянные, абонентской платы нет, приезжают по вызову.

Налоги: дом 700 еиг в год, земля 130 еиг в год.

Обслуживание и охрана в месяц 255 еиг.

Телевидение 35 еиг в месяц (нТВ+, триколор 200 каналов)

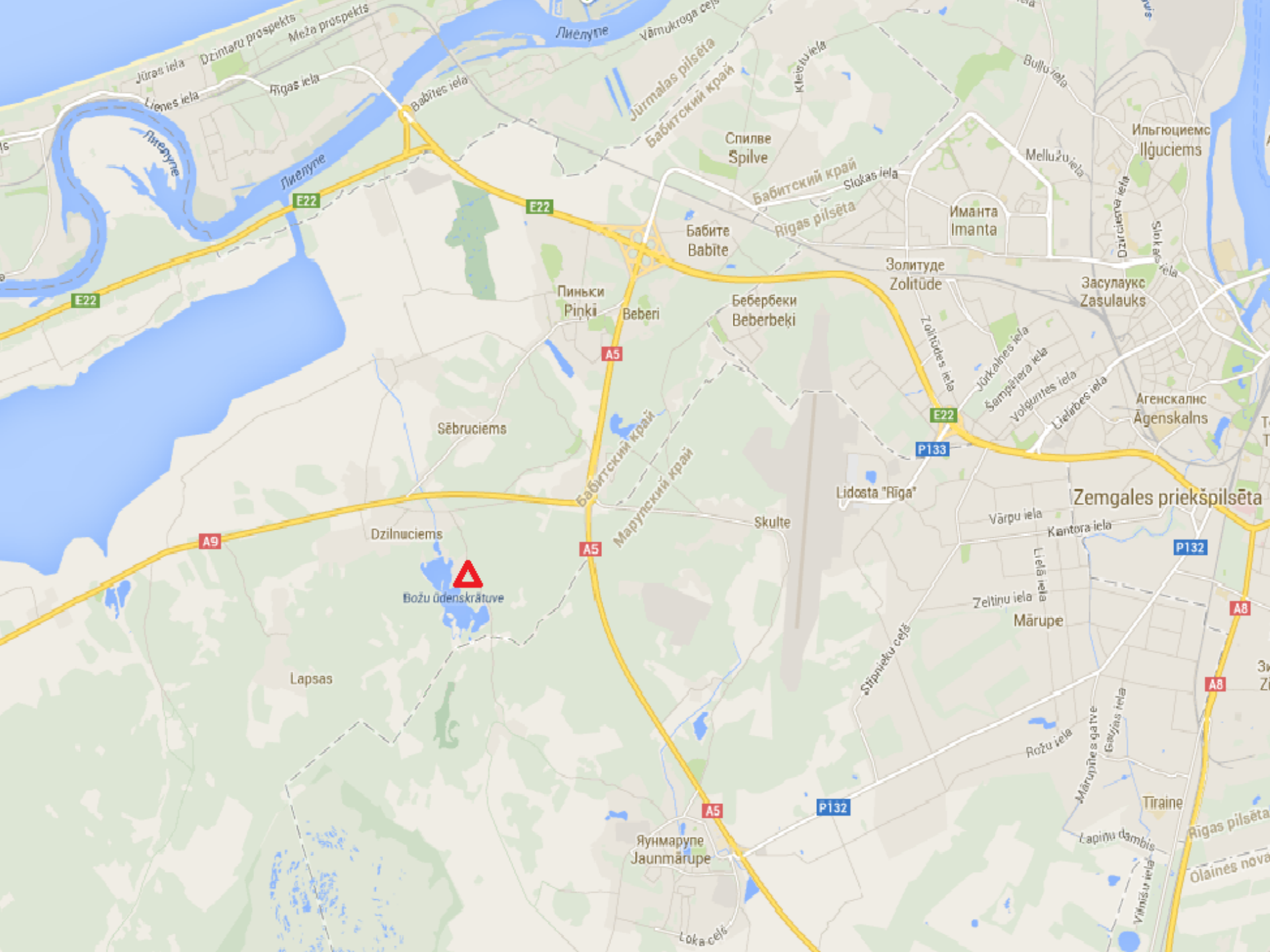
Интернет Lattelekom 400 мГб/с – 28 еиг в месяц -оптический.

Уборка бассейна, очистка полностью автоматическая.

Мусор 100 еиг в квартал, вывоз каждую неделю.

В сделку входят три земельных книги: Пака 7 (земля с домом), Эзера 8 земля и Парка 4

- (2/34 части парка.)



- *Клубный поселок Таурени расположен в экологической зеленой зоне ,на берегу заповедного озера Божу .*
- *В отличие от Риги и Юрмалы , где жизнь кипит и днем и ночью , а улицы наполнены туристами и отдыхающими ,здесь спокойно и тихо.Богатая инфраструктура и солидное окружение создают клубную атмосферу .*
- *В 2х километрах расположена самая престижная школа в Балтии " International School of Latvija "*

- <http://www.isl.edu.lv/>

- *В поселке имеется круглосуточная охрана , по периметру камеры , плюс в каждом доме есть сигнализация и кнопки вызова охранной фирмы,*
- *Высокоскоростной Интернет 400 мб.в секунду.*
- *В 3 х километрах имеется гольф клуб "Viesturi"*

- <http://eng.golfsvesturi.lv/>

-