

SATURS

RASĒJUMU SARAKSTS

Lapas marka	Nosaukums
IN-18-1	Funkcionālais plāns
IN-18-2.1	Celtniecības plāns
IN-18-2.2	Celtniecības mezgļi
IN-18-3.1	Griestu plāns un specifikācija
IN-18-4.1	Sienu apdares plāns un specifikācija
IN-18-5.1	Grīdu iesegumu plāns un specifikācija
IN-18-6.1	Santehnikas plāns un specifikācija
IN-18-7.1	Apgaismojuma plāns un gaismekļu specifikācija
IN-18-8.1	Elektroinstalāciju plāns un specifikācija
IN-18-8.2	Virtuves elektroinstalācija
IN-18-9.1	Sienu notinums telpai 12.2
IN-18-10.1	Durvju markas un specifikācija
IN-18-10.2	Durvju rasējums
IN-18-10.3	Durvju rasējums
IN-18-11.1	Gatavo mēbeļu specifikācija
IN-18-11.2	Galdniecības mēbeļu specifikācija
IN-18-11.3	Skapja rasējums
IN-18-11.4	Skapja rasējums
IN-18-12.1	Grīdlīstes detaļrasējums

KOPĒJO SPECIFIKĀCIJU SARAKSTS

Lapas marka	Nosaukums
IN-KS-1	Kopējā grīdu iesegumu specifikācija
IN-KS-2	Kopējā santehnikas specifikācija
IN-KS-3	Kopējā griestu elementu specifikācija
IN-KS-4	Kopējā sienu apdares specifikācija
IN-KS-5	Kopējā radiatoru specifikācija
IN-KS-6	Kopējā iebūvējamo gaismekļu specifikācija
IN-KS-7	Kopējā gaismekļu specifikācija
IN-KS-8	Kopējā elektroinstalāciju specifikācija
IN-KS-9	Kopējā durvju specifikācija
IN-KS-10	Kopējā gatavo mēbeļu specifikācija
IN-KS-11	Kopējā galdniecības mēbeļu specifikācija

annvil.lv

INFO@ANNVIL.LV
Tel. 26391461
Kalnciema iela 37-3, Rīga, LV 1046

OBJEKTA ADRESE

Grēcinieku iela 26, Rīga

PASŪTĪTĀJS SIA DJS

Dzīvokļu interjera projekts

PROJEKTA AUTORS Anna Butele/29662733

IZTRĀDĀJA Normunds Kagainis

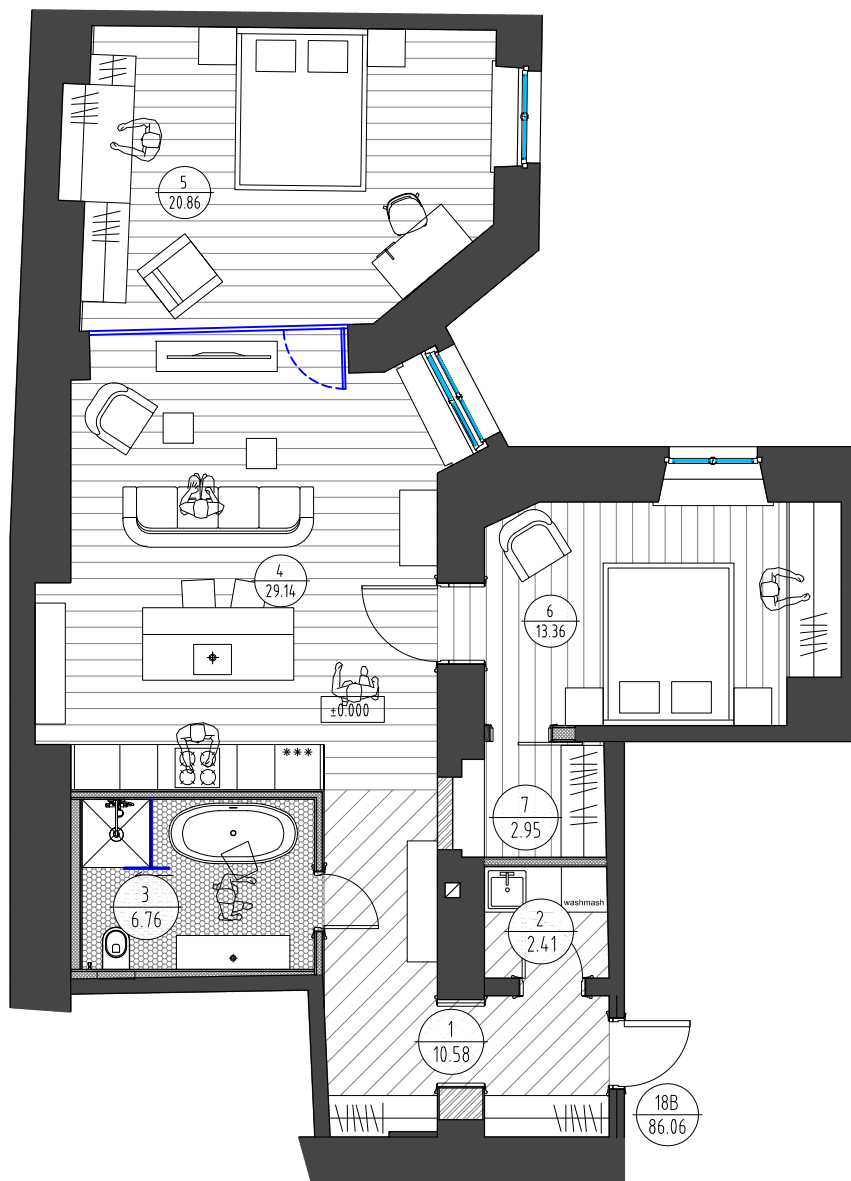
RASĒJUMS IN-0

MĒROGS/ LAPA - / A4

DZĪVOKĻIS Nr.18
Saturs

DATUMS 24.07.2016

Nr.	TELPA	m ²
01	Priekštelpa	10.58
02	Saimniecības telpa	2.41
03	Vannas istaba	6.76
04	Dzīvojamās istaba	29.14
05	Guļamistaba	20.86
06	Guļamistaba	13.36
07	Garderobe	2.95
Kopā iekšējais		86.06



APZĪMĒJUMI:

 Telpas numurs
 laukums

PIEZĪMES

- * *Doto projektu aizliegts kopēt vai dot citām personām vai organizācijām bez saskaņošanas ar izstrādātāju !!!*
- * IN rasējumus skatīt kopā ar BK; UK; AVK; EL; u.c. projektu daļām.
- * Visi izmēri, izņemot augstuma atzīmes, doti milimetros. Augstuma atzīmes - metros.
- * Visām apdarēm, mēbelēm u.c. detaļām izgatavot paraugus. Lietojamos materiālus, to toņus un sagatavotos paraugus saskaņot ar autoru.
- * Rasējumus nemērīt, lasīt rakstītos izmērus. Nesakārtību gadījumā konsultēties ar projekta autoru.
- * Būvuzņēmējam jāpārbauda dabā esošo konstrukciju dimensijas un to stāvoklis, un jāinformē projekta autoru par jebkurām atkāpēm no rasējuma.
- * Darba rasējumus un mezglu detalizētus risinājumus izstrādā būvuzņēmējs, materiālu un konstrukciju piegādātājs, risinājumus saskaņojot ar projekta autoru.
- * Lapu skatīt kopā ar pārējām interjera projekta lapām.
- * *Revīzijas un apkalpošanas lūkas precizēt iekšējo inženieritklu projektos.*
- * *Izvēloties mēbeļu, sanitētikas, apdares materiālu, gaismekļu vai citu pozīciju analogus (citus līdzīgus variantus), saskaņot tās ar dizaina autoriem.*

annvil.lv

INFO@ANNVILL.V
Tel. 26391461
Kalnciema iela 37-3, Rīga, LV 1046

OBJEKTA ADRESE

Grēcinieku iela 26, Rīga

PASŪTĪTĀJS

SIA DJS

Dzīvokļu interjera projekts

PROJEKTA AUTORS

Anna Butele/29662733

IZTRĀDĀJA

Normunds Kagainis

RASĒJUMS

IN-18-1

MĒROGS/ LAPA

1:100/ A4

DZĪVOKĻIS Nr.18b
Funkcionālais plāns

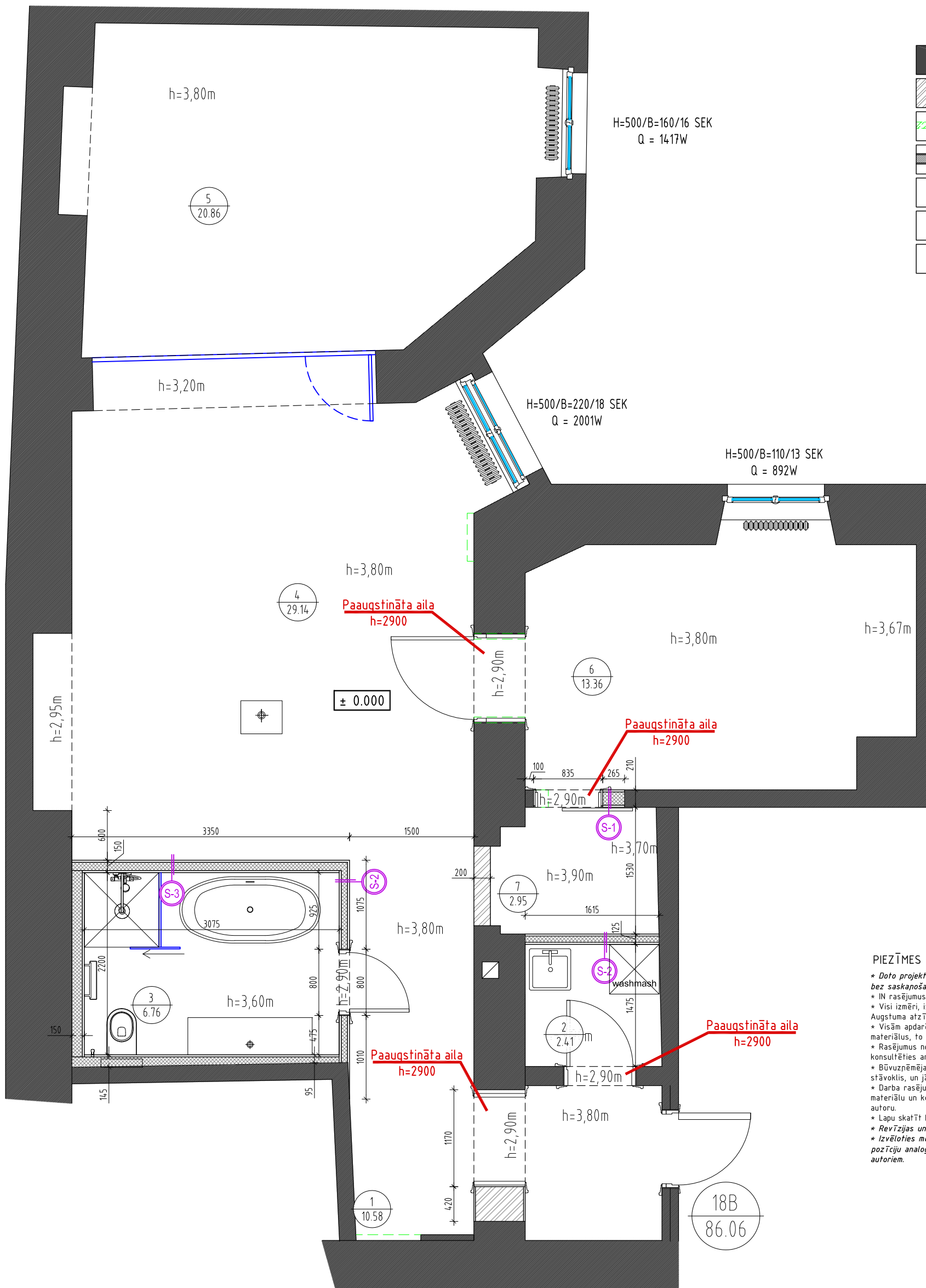
DATUMS

24.07.2016

Nr.	TELPA	m ²
01	Priekštelpa	10.58
02	Saimniecības telpa	2.41
03	Vannas istaba	6.76
04	Dzīvojamā istaba	29.14
05	Guļamistaba	20.86
06	Guļamistaba	13.36
07	Garderobe	2.95
Kopā iekšējais		86.06

APZĪMĒJUMI:

	Esošās sienas
	Mūrētas konstrukcijas
	Demontējamās konstrukcijas
	Jauna starpsiena S-1 S-2 un S-3 Knauf sistēma W112
	Augstuma atzīmes plānā no tīrās grīdas
	Projektēto sienu marķējums
	Radiatora Viadrus Kalor parametri Augstums/Dziļums/Sekciju skaits Jauda



PIEZĪMES

- * Doto projektu aizliegts kopēt vai dot citām personām vai organizācijām bez saskaņošanas ar izstrādātāju !!!
- * IN rasējums skatīt kopā ar BK, UK, AVK, EL, u.c. projektu daļām.
- * Visi izmēri, izņemot augstuma atzīmes, doti milimetros.
- Augstuma atzīmes - metros.
- * Visām apdarēm, mēbelēm u.c. detaļām izgatavot paraugus. Lietojamos materiālus, to toņus un sagatavotos paraugus saskaņot ar autoru.
- * Rasējums nemērīt, lasīt rakstītos izmērus. Neskaidrību gadījumā konsultēties ar projekta autoru.
- * Būvuzņēmējam jāpārbauda dabā esošo konstrukciju dimensijas un to stāvoklis, un jāinformē projekta autoru par jebkura atkāpēm no rasējuma.
- * Darba rasējums un meģļu detalizēti risinājumi izstrādā būvuzņēmējs, materiālu un konstrukciju piegādātājs, risinājumus saskaņojot ar projekta autoru.
- * Lapu skatīt kopā ar pārējām interjera projekta lapām.
- * Revīzijas un apkalpošanas lūkas precīzēt iekšējo inženiertīklu projektos.
- * Izvēloties mēbeļu, santehnikas, apdares materiālu, gaismekļu vai citu pozīciju analogus (citus līdzīgus variantus), saskaņot tās ar dizaina autoriem.

annvil.lv

INFO@ANNVIL.LV
Tel. 26391461
Kalnciema iela 37-3, Rīga, LV 1046

OBJEKTA ADRESE

Grēcinieku iela 26, Rīga

PASŪTĪTĀJS SIA DJS

Dzīvokļu interjera projekts

PROJEKTA AUTORS Anna Butele/29662733

IZTRĀDĀJA Normunds Kagainis

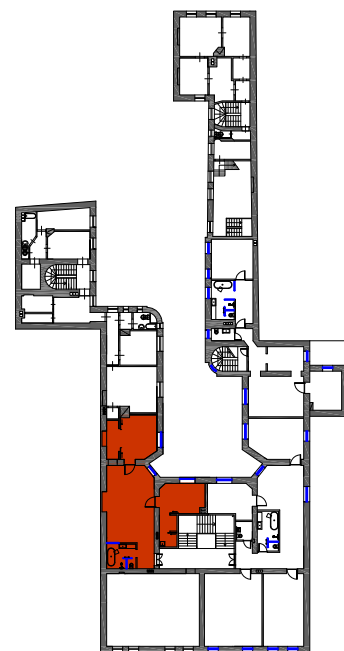
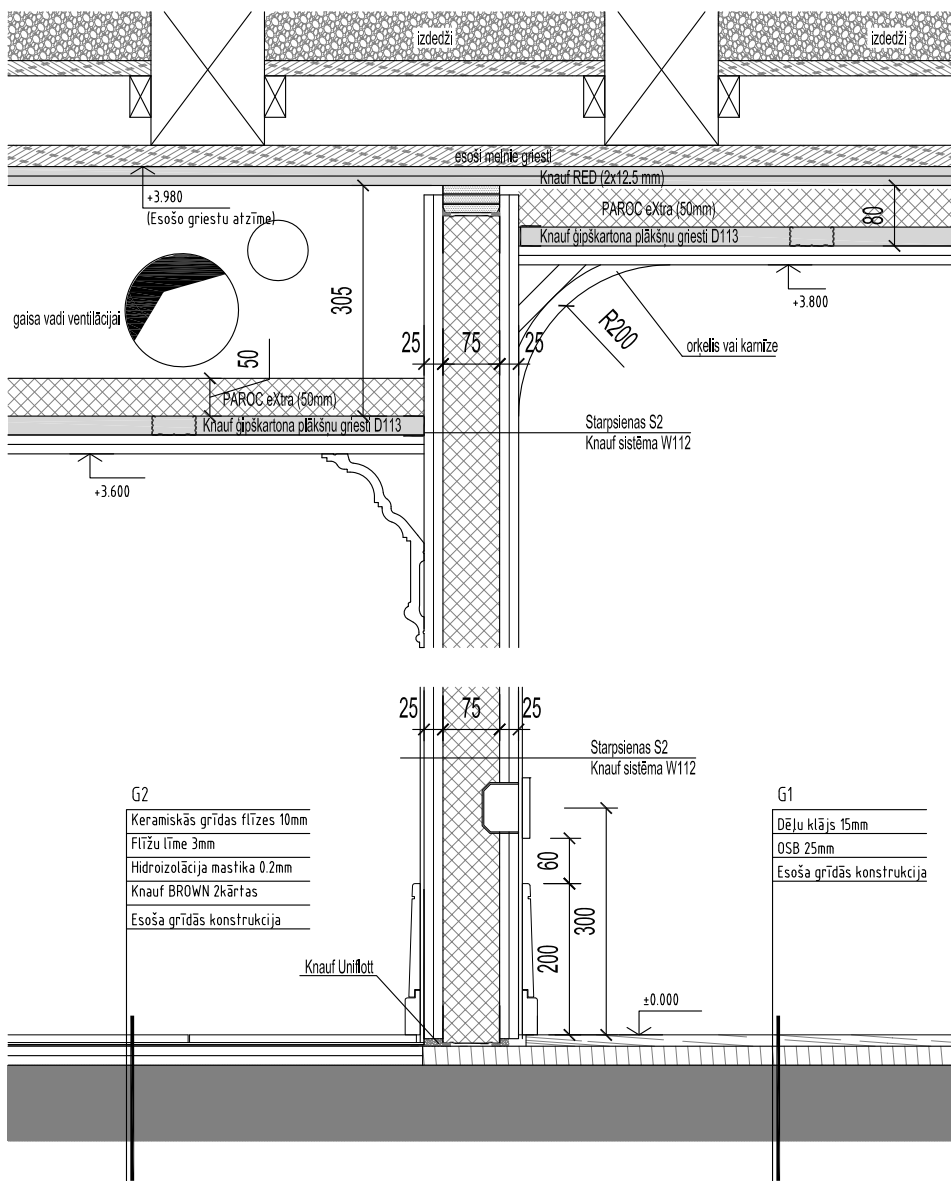
RASĒJUMS IN-18-2.1

MĒROGS/ LAPA 150/ A3

DZĪVOKĻIS Nr.18B

Celtniecības plāns

DATUMS 24.07.2016



G2

Keramiskās grīdas flīzes 10mm
Flīžu līme 3mm
Hidroizolācija mastika 0.2mm
Knauf BROWN 2kārtnas
Esoša grīdās konstrukcija

G1

Dēļu klatājs 15mm
OSB 25mm
Esoša grīdās konstrukcija

PIEZĪMES

- * **Doto projektu aizliegts kopēt vai dot citām personām vai organizācijām bez saskaņošanas ar izstrādātāju !!!**
- * IN rasējumus skatīt kopā ar BK, UK, AVK, EL; u.c. projektu daļām.
- * Visi izmēri, izņemot augstuma atzīmes, doti milimetros.
- * Augstuma atzīmes – metros.
- * Visām apdarēm, mēbelēm u.c. detaļām izgatavot paraugus. Lietojamos materiālus, to toņus un sagatavotos paraugus saskaņot ar autoru.
- * Rasējumus nemērtīt, lasīt rakstītos izmērus. Neskaidrību gadījumā konsultēties ar projekta autoru.
- * Būvuzņēmējam jāpārbauda dabā esošo konstrukciju dimensijas un to stāvoklis, un jāinformē projekta autors par jebkurām atkāpēm no rasējuma.
- * Darba rasējumus un mezglu detalizētus risinājumus izstrādā būvuzņēmējs, materiālu un konstrukciju piegādātājs, risinājumus saskaņojot ar projekta autoru.
- * Lapu skatīt kopā ar pārējām interjera projekta lapām.
- * **Revīzijas un apkalpošanas lūkas precizēt iekšējo inženiertīklu projektos.**
- * **Izvēloties mēbeļu, santehnikas, apdares materiālu, gaismekļu vai citu pozīciju analogus (citus līdzīgus variantus), saskaņot tās ar dizaina autoriem.**

annvil.lv

INFO@ANNVILL.V
Tel. 26391461
Kalnciema iela 37-3, Rīga, LV 1046

OBJEKTA ADRESE

Grēcinieku iela 26, Rīga

PASŪTĪTĀJS

SIA DJS

Dzīvokļu interjera projekts

PROJEKTA AUTORS

Anna Butele/29662733

IZTRĀDĀJA

Normunds Kagainis

RASĒJUMS

IN-18-2.2

MĒROGS/ LAPA

1:10/ A4

DZĪVOKĻIS Nr.18b
Celtniecības mezgli

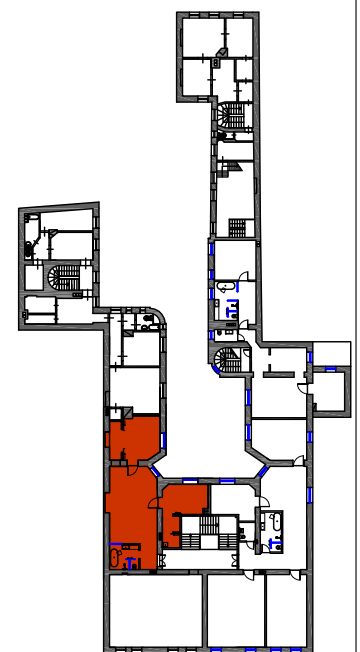
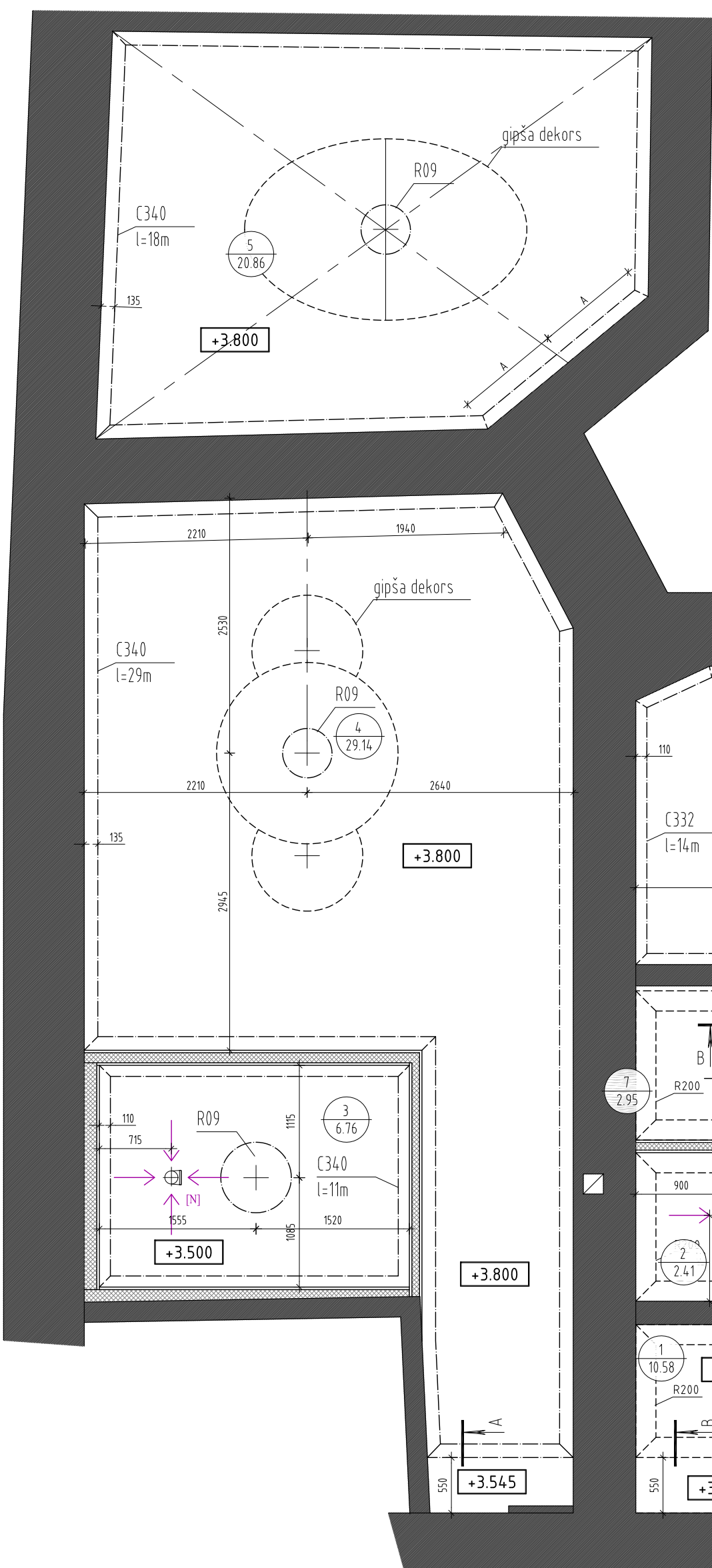
DATUMS

24.07.2016

APZĪMĒJUMI:

	Esošās sienas
	Mūrētas konstrukcijas
	Jauna starpsiena S-1 S-2 un S-3 Knauf sistēma W112
	Griestu sistēma Knauf D113
	Karnīze "oracdecor"
	Orķelis
	Augstuma atzīmes plānā no tīrās grīdas
	Nosūces difuzors

NR.	POZĪCIJA	SKAITS/ GARUMS
1	orķelis R200	6,0m
2	orķelis R200	6,5m
3	karnīze C340 "oracdecor" griestu rozete R09 "oracdecor"	11,0m 1,gab.
4	karnīze C340 "oracdecor" griestu rozete R09 "oracdecor" gipša dekors	29m 1,gab. 10,5m
5	karnīze C340 "oracdecor" griestu rozete R09 "oracdecor" gipša dekors	18m 1,gab. 7,5m
6	karnīze C332 "oracdecor" griestu rozete R09 "oracdecor"	14m 1,gab.
7	orķelis R200	6,5m



PIEZĪMES

- * Doto projektu aizliegts kopēt vai dot citām personām vai organizācijām bez saskaņošanas ar izstrādātāju !!!
- * IN rasējums skatīt kopā ar BK, UK, AVK, EL, u.c. projektu daļām.
- * Visi izmēri, izņemot augstuma atzīmes, doti milimetros.
- Augstuma atzīmes - metros.
- * Visām apdarēm, mēbelēm u.c. detaļām izgatavot paraugus. Lietojamos materiālus, to tonus un sagatavotos paraugus saskaņot ar autoru.
- * Rasējums nemērīt, lasīt rakstītos izmērus. Neskaidrību gadījumā konsultēties ar projekta autoru.
- * Būvuzņēmējam jāpārbauda dabā esošo konstrukciju dimensijas un to stāvoklis, un jāinformē projekta autoru par jebkurām atkāpēm no rasējuma.
- * Darba rasējums un mezgli detalizētus risinājumus izstrādā būvuzņēmējs, materiālu un konstrukciju piegādātājs, risinājumus saskaņojot ar projekta autoru.
- * Lapu skatīt kopā ar pārējām interjera projekta lapām.
- * Revīzijas un apkalpošanas lūkas precīzēt iekšējo inženiertīklu projektos.
- * Izvēloties mēbeļu, santehnikas, apdares materiālu, gaismeķļu vai citu pozīciju analogus (citus līdzīgus variantus), saskaņot tās ar dizaina autoriem.

annvil.lv

INFO@ANNVIL.LV
Tel. 26391461
Kalnciema iela 37-3, Rīga, LV 1046

OBJEKTA ADRESE

Grēcinieku iela 26, Rīga

PASŪTĪTĀJS SIA DJS
Dzīvokļu interjera projekts

PROJEKTA AUTORS Anna Butele/29662733

IZTRĀDĀJA Normunds Kagainis

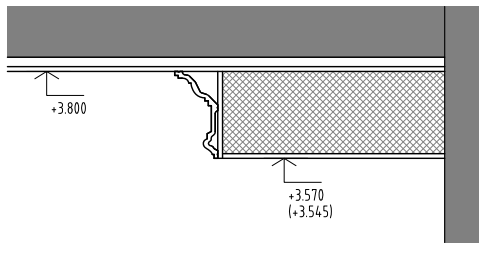
RASĒJUMS IN-18-31

MĒROGS/ LAPA 150/ A3

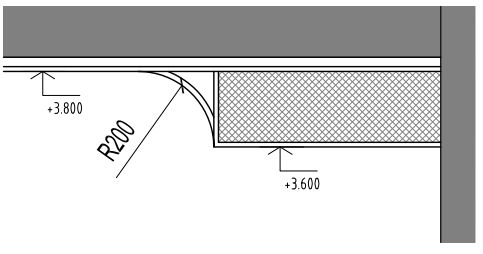
DZĪVOKĻIS Nr.18B
Griestu plāns un specifikācija

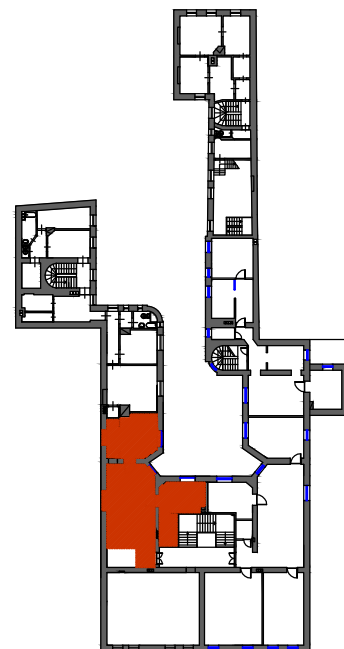
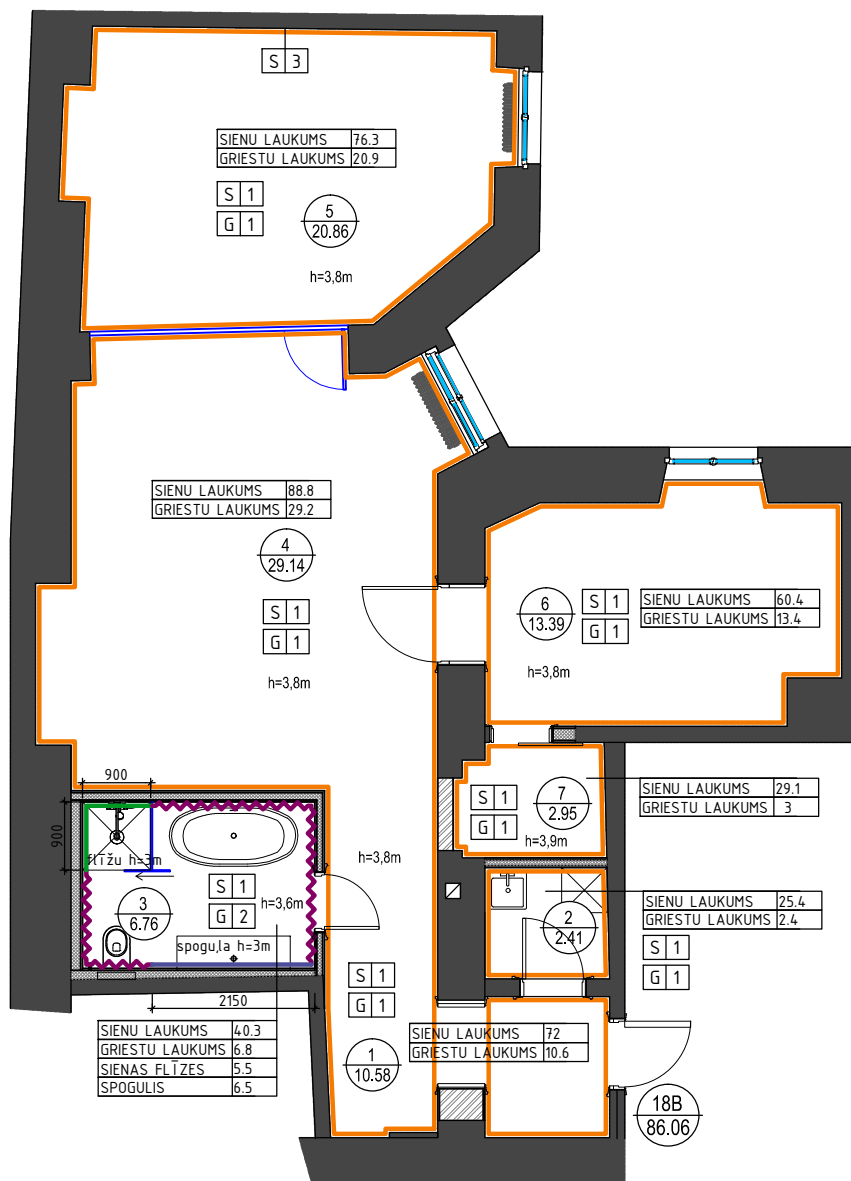
DATUMS 24.07.2016

ŠĶĒLUMS A M1:20



ŠĶĒLUMS B M1:20





Telpu eksplikācija, 18. dzīvoklis

Nr.	Telpas nosaukums	m ²
01	Priekštelpa	10.58
02	Saimniecības telpa	2.41
03	Vannas istaba	6.76
04	Dzīvojamās istaba	29.14
05	Guļamistaba	20.86
06	Guļamistaba	13.36
07	Garderobe	2.95
Kopā iekštelpas		86.06

APZĪMĒJUMI

	Telpas numurs Platība
	Apmetums gluds
	Apmetums ar faktūru
	Sienas apdare - spogulis
	Sienas apdare - flīzes
	Sienas krāsas toni
	Griestu krāsas tonis

1. Telpās, kur norādīts viens sienas tonis, visas sienas krāsojamas dotajā tonī. Telpās, kur paredzēta kāda siena atšķirīgā tonī no pārējām telpas sienām, tonis norādīts konkrētajai sienai.
2. Sienu un griestu laukumi norādīti kvadrātmetros.

PIEZĪMES

- * Doto projektu aizliegts kopēt vai dot citām personām vai organizācijām bez saskaņošanas ar izstrādātāju !!!
- * IN rasējumus skatīt kopā ar BK; UK; AVK; EL; u.c. projektu daļām.
- * Visi izmēri, izņemot augstuma atzīmes, doti milimetros. Augstuma atzīmes - metros.
- * Visām apdarēm, mēbelēm u.c. detaļām izgatavot paraugus. Lietojamos materiālus, to toņus un sagatavotos paraugus saskaņot ar autoru.
- * Rasējumus nemērt, lasīt rakstītos izmērus. Neskaidrību gadījumā konsultēties ar projekta autoru.
- * Būvuzņēmējam jāpārbauda dabā esošo konstrukciju dimensijas un to stāvoklis, un jāinformē projekta autors par jebkurām atkāpēm no rasējuma.
- * Darba rasējumus un mezglu detalizētus risinājumus izstrādā būvuzņēmējs, materiālu un konstrukciju piegādātājs, risinājumus saskaņojot ar projekta autoru.
- * Lapu skatīt kopā ar pārējām interjera projekta lapām.
- * Revīzijas un apkalpošanas lūkas precizēt iekšējo inženiertīklu projektos.
- * Izvēloties mēbeļu, sanāvēnīkas, apdares materiālu, gaismekļu vai citu pozīciju analogus (citus līdztīgu variantus), saskaņot tās ar dizaina autoriem.

annvil.lv

INFO@ANNVILLV
Tel. 26391461
Kalnciema iela 37-3, Rīga, LV 1046

OBJEKTA ADRESE

Grēcinieku iela 26, Rīga

PASŪTĪTĀJS

SIA DJS

Dzīvokļu interjera projekts

PROJEKTA AUTORS

Anna Butele

IZTRĀDĀJA

Žanete Bērziņa

RASĒJUMS

IN-18-41

MĒROGS/ LAPA

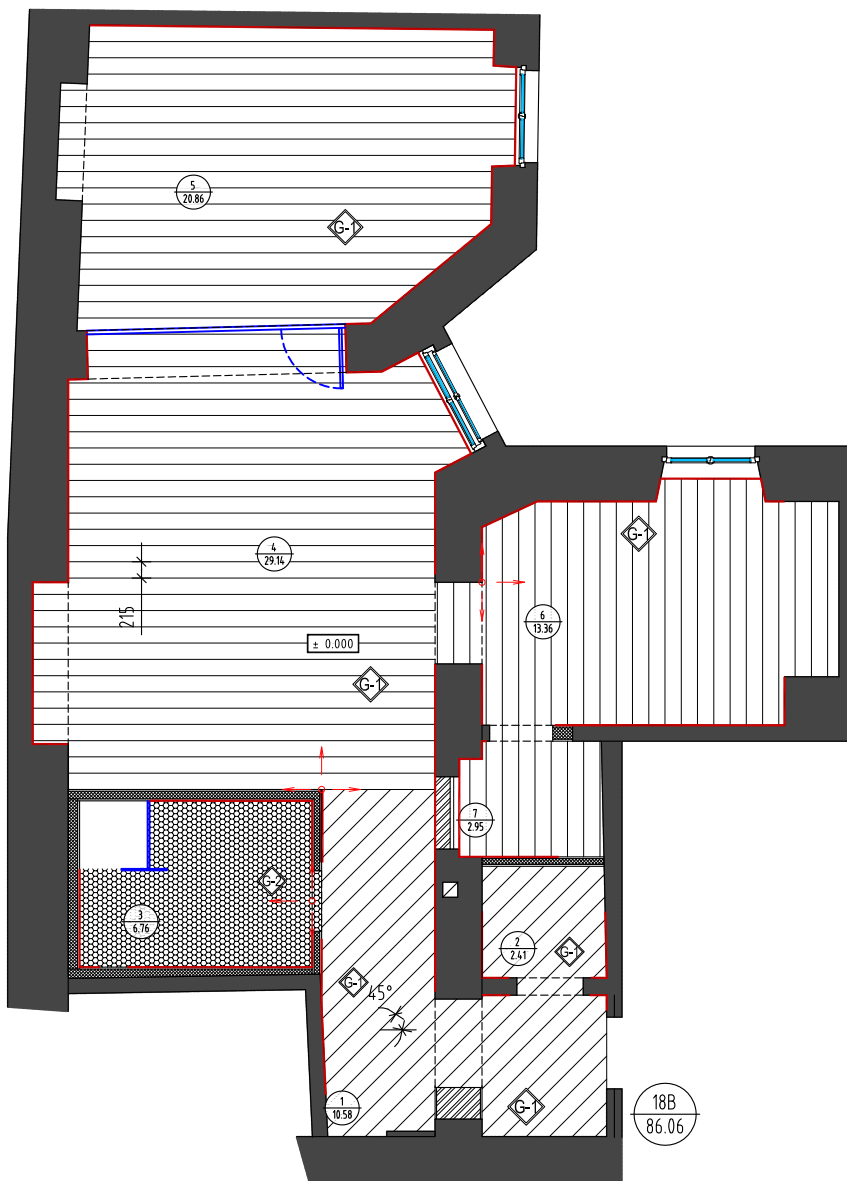
1:100/ A4

DZĪVOKLIS Nr.18
Sienu apdares plāns

DATUMS

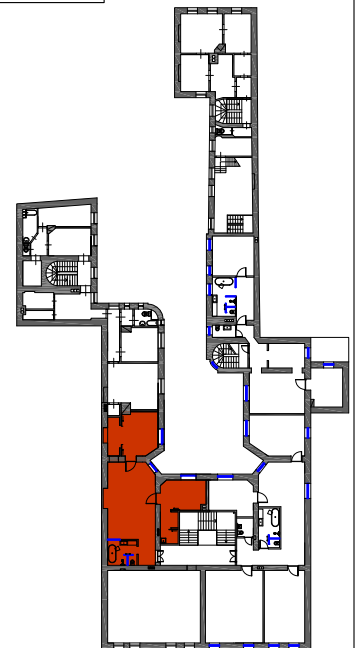
25.07.2016

Nr.	TELPA	m ²
01	Priekšstelpa	10.58
02	Saimniecības telpa	2.41
03	Vannas istaba	6.76
04	Dzīvojamās istaba	29.14
05	Guļamistaba	20.86
06	Guļamistaba	13.36
07	Garderobe	2.95
Kopā iekšstelpas		86.06



APZĪMĒJUMI:

	G-1 Grīdas dēļi Ražofājs - IMONDI Kolekcija - IMA, Oak Rustic Tonis - Stone, kods VF.004 Daudzums - 83 m ² (bez rezerves)
	G-2 Flīzes Ražofājs - Imolaceramica Kolekcija - 530 - Creative concrete Tonis - 101-GREY, kods MK.CREACON G Daudzums - 6 m ² (bez rezerves)
	Grīdītstes 53 tk.m. (bez rezerves)
	Grīdas ieseguma sākumpunkts



PIEZĪMES

- * Doto projektu aizliegts kopēt vai dot citām personām vai organizācijām bez saskaņošanas ar izstrādātāju !!!
- * IN rasējums skatīt kopā ar BK, UK, AVK, EL; u.c. projektu daļām.
- * Visi izmēri, izņemot augstuma atzīmes, doti milimetros.
- * Augstuma atzīmes - metros.
- * Visām apdarēm, mēbelēm u.c. detaļām izgatavot paraugus. Lietojamos materiālus, to tonus un sagatavotos paraugus saskaņot ar autoru.
- * Rasējumus nemērtīt, lasīt raksītās izmērus. Neskaidrību gadījumā konsultēties ar projekta autoru.
- * Būvuzņēmējam jāpārbauda dabā esošo konstrukciju dimensijas un to stāvoklis, un jāinformē projekta autors par jebkurām atkāpēm no rasējuma.
- * Darba rasējumus un mezglu detalizētus risinājumus izstrādā būvuzņēmējs, materiālu un konstrukciju piegādātājs, risinājumus saskaņojot ar projekta autoru.
- * Lapu skatīt kopā ar pārējām interjera projekta lapām.
- * Revīzijas un apkalpošanas lūkas precizēt iekšējo inženiertīklu projektos.
- * Izvēloties mēbeļu, santehnikas, apdares materiālu, gaismekļu vai citu pozīciju analogus (citus līdzīgus variantus), saskaņot tās ar dizaina autoriem.

annvil.lv

INFO@ANNVILL.V
Tel. 26391461
Kalnciema iela 37-3, Rīga, LV 1046

OBJEKTA ADRESE

Grēcinieku iela 26, Rīga

PASŪTĪTĀJS

SIA DJS

Dzīvokļu interjera projekts

PROJEKTA AUTORS

Anna Butele/29662733

IZSTRĀDĀJA

Normunds Kagainis

RASĒJUMS

IN-18-5.1

MĒROGS/ LAPA

1:100/ A4

DZĪVOKLIS Nr.18b

Grīdu iesegumu plāns

DATUMS

24.07.2016

Nr.	TELPA	m ²
01	Priekštelpa	10.58
02	Saimniecības telpa	2.41
03	Vannas istaba	6.76
04	Dzīvojamās istaba	29.14
05	Guļamistaba	20.86
06	Guļamistaba	13.36
07	Garderobe	2.95
Kopā iekšējais		86.06

APZĪMĒJUMI:

St-6

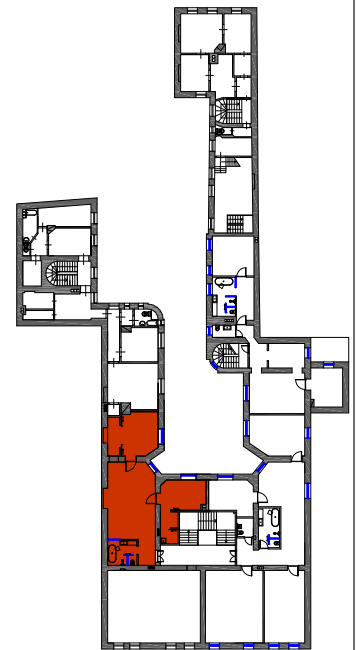
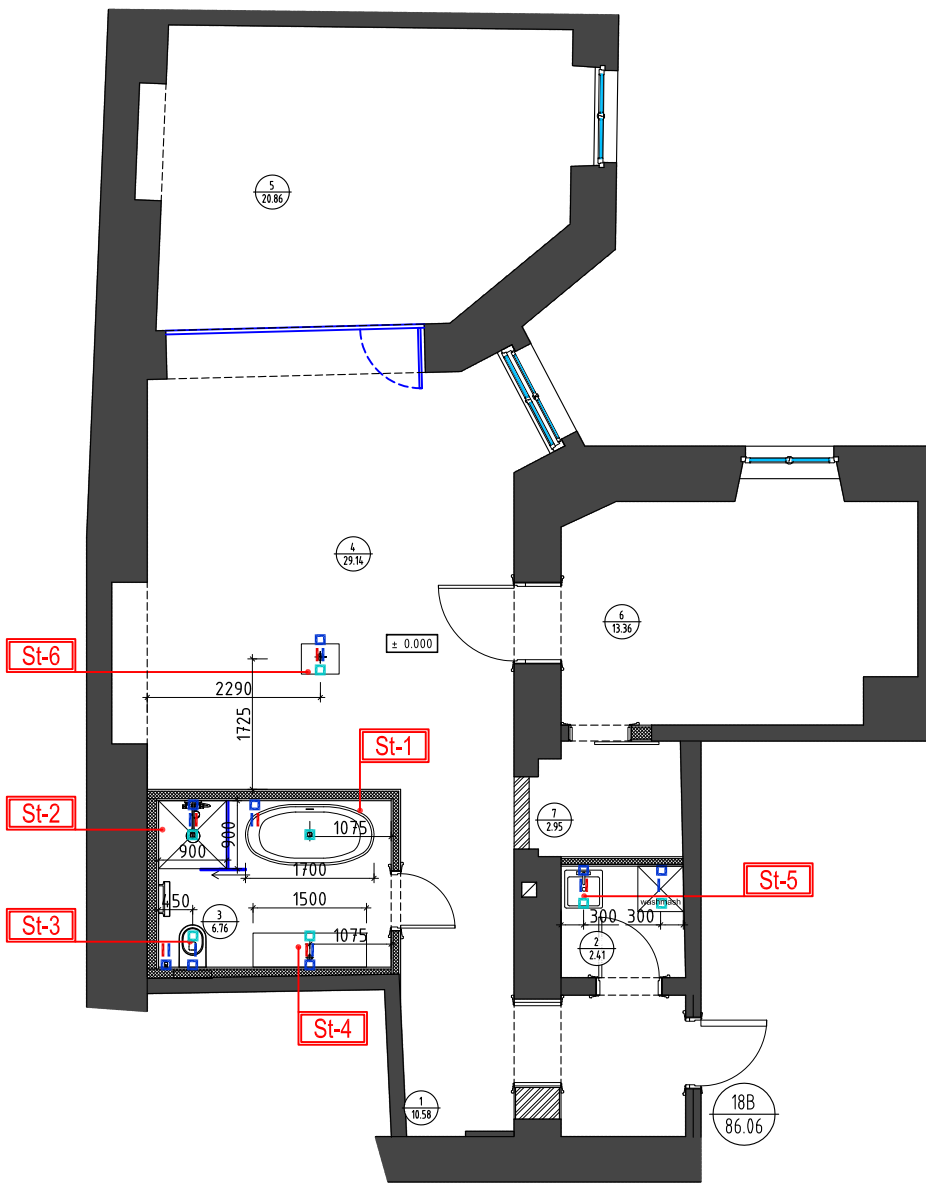
Santehnikas marķējums

PIEVADS SILTAJAM ŪDENIM
Pēc konkrētā modeļa
tehniskajām prasībām

IZVADS KANALIZĀCIJAI

PIEVADS AUŠTĀJAM ŪDENIM
Pēc konkrētā modeļa
tehniskajām prasībām

2
3.40



PIEZĪMES

- * Doto projektu aizliegts kopēt vai dot citām personām vai organizācijām bez saskaņošanas ar izstrādātāju !!!
- * IN rasējumus skatīt kopā ar BK; UK; AVK; EL; u.c. projektu daļām.
- * Visi izmēri, izņemot augstuma atzīmes, doti milimetros.
- * Augstuma atzīmes – metros.
- * Visām apdarēm, mēbelēm u.c. detaļām izgatavot paraugus. Lietojamos materiālus, to toņus un sagatavotos paraugus saskaņot ar autoru.
- * Rasējumus nemērtīt, lasīt rakstītos izmērus. Neskaidrību gadījumā konsultēties ar projekta autoru.
- * Būvuzņēmējam jāpārbauda dabā esošo konstrukciju dimensijas un to stāvoklis, un jāinformē projekta autoru par jebkurām atkāpēm no rasējuma.
- * Darba rasējumus un mezglu detalizētus risinājumus izstrādā būvuzņēmējs, materiālu un konstrukciju piegādātājs, risinājumus saskaņojot ar projekta autoru.
- * Lapu skaitīt kopā ar pārējām interjera projekta lapām.
- * Revīzijas un apkalpošanas lūkas precīzēt iekšējo inženiertīklu projektos.
- * Izvēloties mēbeļu, santehnikas, apdares materiālu, gaismekļu vai citu pozīciju analogus (citus līdzīgus variantus), saskaņot tās ar dizaina autoriem.

MARKA	POZĪCIJA	SKAITS
St-1	Vannas ūdens krāns/maisītājs	1
	Vanna	1
	Dušas komplekts	1
St-2	Ūdens krāns, galva un regulētāji	1
	Dušas traps	1
	Dušas sienīņa un durvis	1
St-3	WC Pods	1
	Poga	1
	WC papīra turētājs	1
	WC poda birste	1
	Rāmja kompl.	1
St-4	Sanmezgla ūdens krāns/maisītājs	1
	Sanmezgla izlietne	1
St-5	Tehniskās telpas krāns/maisītājs	1
	Tehniskās telpas izlietne	1
St-6	Virtuves krāns/maisītājs	1
	Virtuves telpas izlietne	1

1. SKATĪT KOPĀ AR SPECIFIKĀCIJU SADAĻU IN-.....

annvil.lv

INFO@ANNVILL.VV
Tel. 26391461
Kalnciema iela 37-3, Rīga, LV 1046

OBJEKTA ADRESE

Grēcinieku iela 26, Rīga

PASŪTĪTĀJS

SIA DJS

Dzīvojamā interjera projekts

PROJEKTA AUTORS

Anna Butele/29662733

IZSTRĀDĀJA

Normunds Kagainis

RASĒJUMS

IN-18-6.1

MĒROGS/ LAPA

1:100/ A4

DZĪVOKLIS Nr.18b

Santehnikas plāns un specifikācija

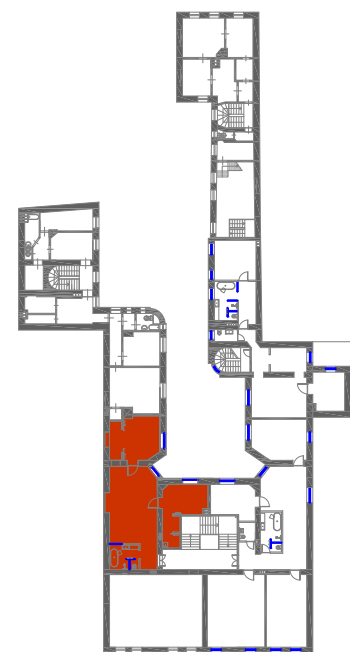
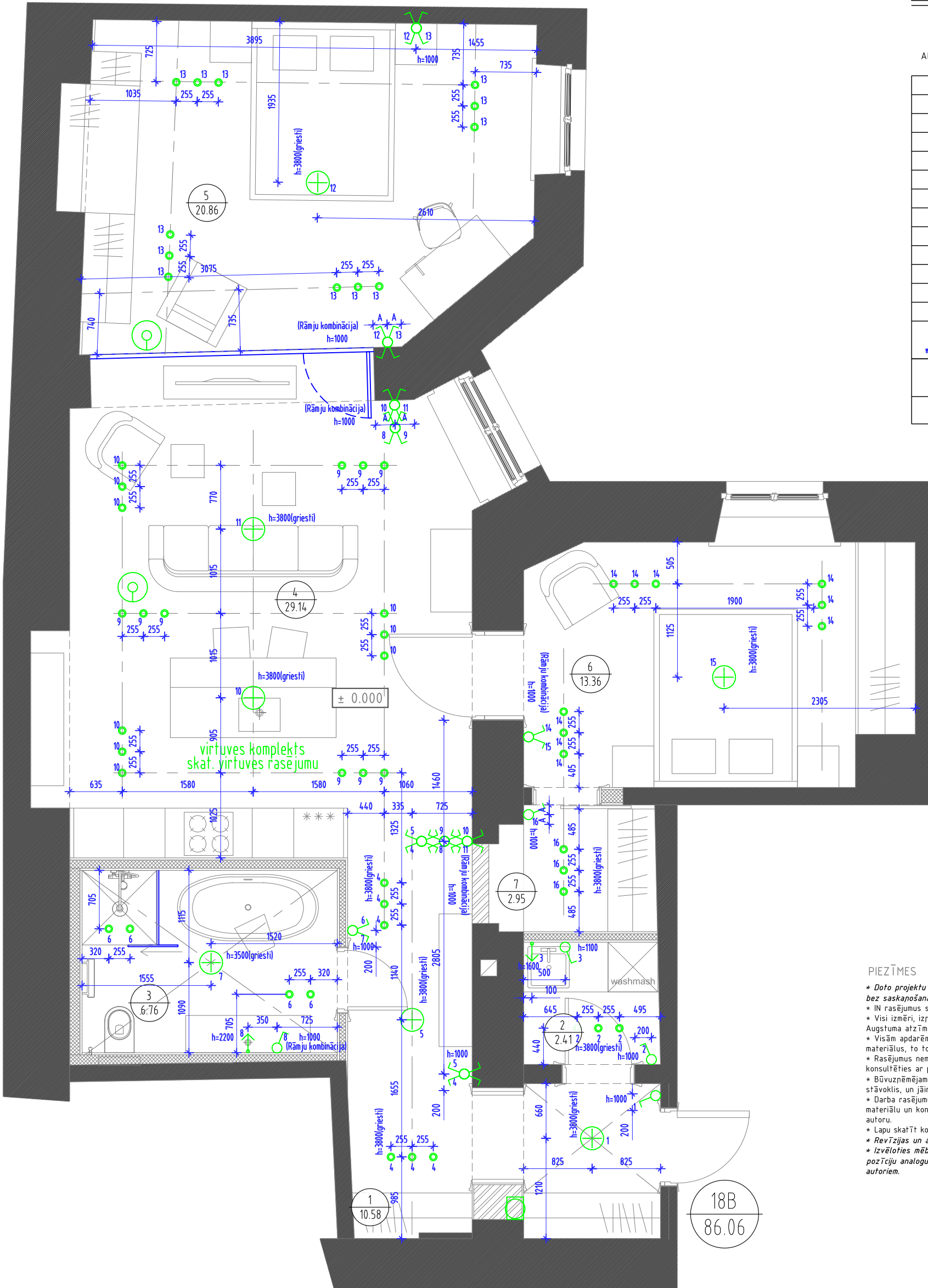
DATUMS

24.07.2016

Nr.	TELPA	m ²
01	Priekštelpa	10.58
02	Saimniecības telpa	2.41
03	Vannas istaba	6.76
04	Dzīvojamās istaba	29.14
05	Guļamistaba	20.86
06	Guļamistaba	13.36
07	Garderobe	2.95
Kopā iekšējais		86.06

APZĪMĒJUMI:

	Griestos iemont. lampa
	Griestu lampa
	El. vada izvads
	Slēdzis
	2 slēdži
	Pāra slēdzis
	Dubultais pāra slēdzis
	Rozete
	Siltās grīdas regulators
	Interneta pieslēgums
	EL. IZVADS TV
	El. sadale un kontrolskaitītājs
	El. zvans
	Gaismekla apzīmējums pēc specifikācijas
	Slēdzis ar ieslēdzamo/izslēdzamo lampu apzīmējumiem
	Stāvlampa



PIEZĪMES

- * Doto projektu aizliegts kopēt vai dot citām personām vai organizācijām bez saskaņošanas ar izstrādātāju!!!
- * IN rasējumus skatīt kopā ar BK, UK, AVK, EL, u.c. projektu daļām.
- * Visi izmēri, izņemot augstuma atzīmes, doti milimetros. Augstuma atzīmes - metros.
- * Visām aparēm, mēbelēm u.c. detaļām izgatavot paraugus. Lietojamos materiālus, to tonus un sagatavotos paraugus saskaņot ar autoru.
- * Rasējumus nemērīt, lasīt rakstītos izmērus. Neskaidrību gadījumā konsultēties ar projekta autoru.
- * Būvuzņēmējam jāpārbauda dabā esošo konstrukciju dimensijas un to stāvoklis, un jāinformē projekta autoru par jebkurām atkāpēm no rasējuma.
- * Darba rasējums un mezglu detalizētus risinājumus izstrādā būvuzņēmējs, materiālu un konstrukciju piegādātājs, risinājumus saskaņojot ar projekta autoru.
- * Lapu skatīt kopā ar pārējām interjera projekta lapām.
- * Revīzijas un apkalpošanas lūkas precīzēt iekšējo inženiertīklu projektos.
- * Izvēloties mēbeļu, santehnikas, apdares materiālu, gaismekļu vai citu pozīciju analogus (citus līdzīgus variantus), saskaņot tās ar dizaina autoriem.

1. VISAS ROZETES IR H=0,3m NO GRĪDAS UN 0,20m NO TUVĀKĀ STŪRA, JA NAV NORĀDĪTS SAVĀDĀK.
2. SLĒDŽU AUGSTUMS IR 1,0m NO GRĪDAS UN 0,20m NO TUVĀKĀ STŪRA, JA NAV NORĀDĪTS SAVĀDĀK; SLĒDŽI IZVIETOJAMI VERTIKĀLI.
3. SKATĪT KOPĀ AR SPECIFIKĀCIJU SADALU IN-.....

annvil.lv

INFO@ANNVIL.LV
Tel. 26391461

Kalniema iela 37-3, Rīga, LV 1046

OBJEKTA ADRESE

Grēcinieku iela 26, Rīga

PASŪTĪTĀJS SIA DJS

Dzīvokļu interjera projekts

PROJEKTA AUTORS Anna Butele/29662733

IZSTRĀDĀJA Normunds Kagainis

RASĒJUMS IN-18-7.1

MĒROGS/ LAPA 150/ A3

DZĪVOKLIS Nr.18b

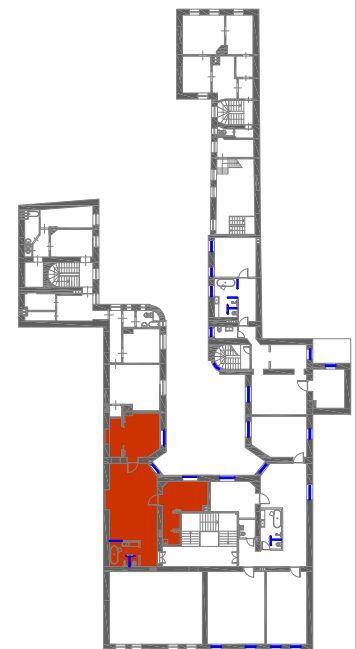
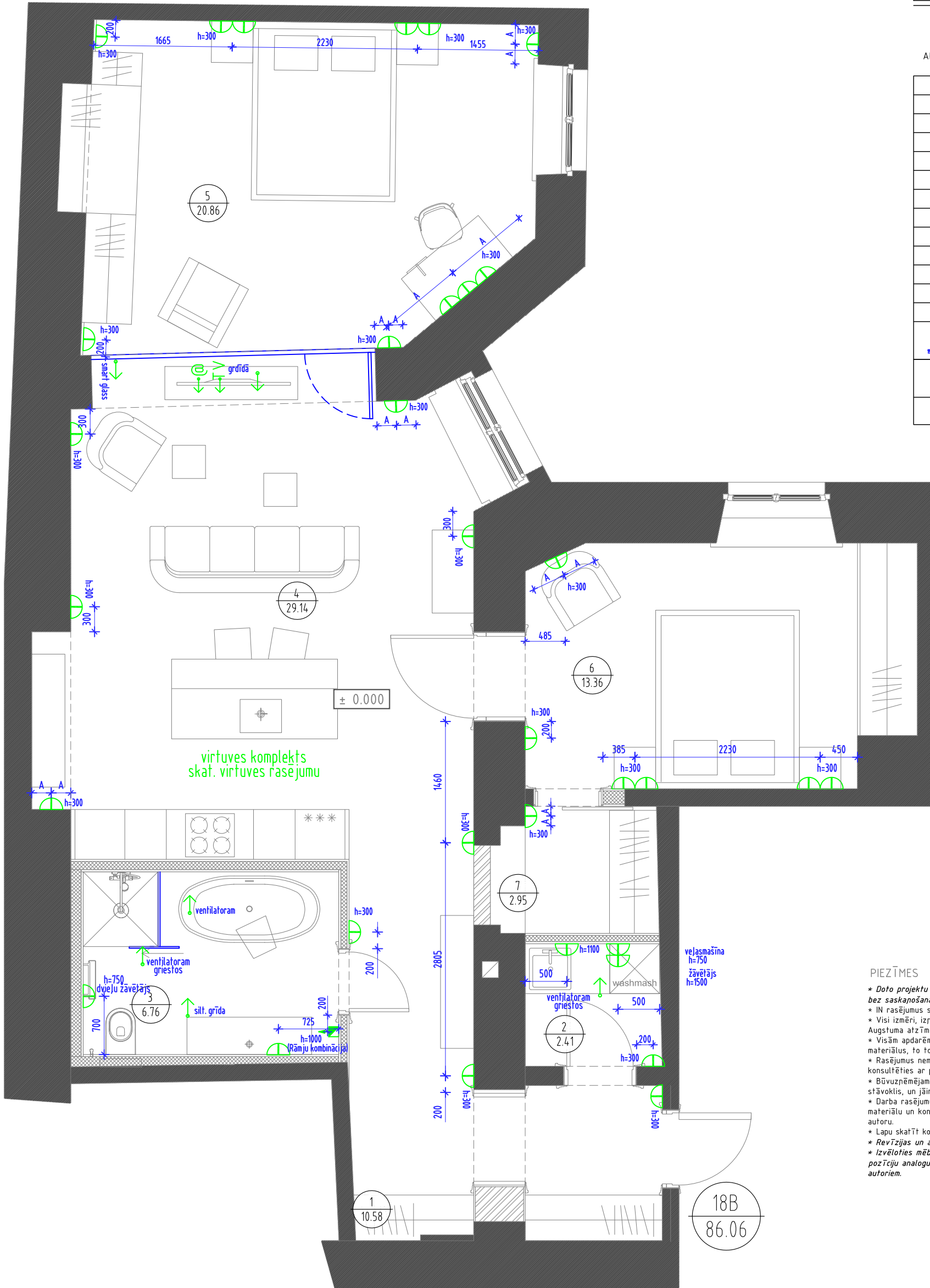
Apgaismojuma plāns

DATUMS 24.07.2016

Nr.	TELPA	m ²
01	Priekštelpa	10.58
02	Saimniecības telpa	2.41
03	Vannas istaba	6.76
04	Dzīvojamā istaba	29.14
05	Guļamistaba	20.86
06	Guļamistaba	13.36
07	Garderobe	2.95
Kopā iekārtības		86.06

APZĪMĒJUMI:

	Griestos iemont. lampa
	Griestu lampa
	El. vada izvads
	Slēdzis
	2 slēdži
	Pāra slēdzis
	Dubultais pāra slēdzis
	Rozete
	Siltās grīdas regulators
	Interneta pieslēgums
	EL. IZVADS TV
	El. sadale un kontrolskaitītājs
	El. zvans
	Gaismekla apzīmējums pēc specifikācijas
	Slēdzis ar ieslēdzamo/izslēdzamo lampu apzīmējumiem
	Stāvlampa



PIEZĪMES

- * Doto projektu aizliegts kopēt vai dot citām personām vai organizācijām bez saskaņošanas ar izstrādātāju !!!
- * IN rasījumus skatīt kopā ar BK, UK, AVK, EL, u.c. projektu daļām.
- * Visi izmēri, izņemot augstuma atzīmes, doti milimetros.
- Augstuma atzīmes - metros.
- * Visām aparēm, mēbeļēm u.c. detaļām izgatavot paraugus. Lietojamos materiālus, to tonus un sagatavotos paraugus saskaņot ar autoru.
- * Rasījumus nemērīt, lasīt rakstītos izmērus. Nesakaidību gadījumā konsultēties ar projekta autoru.
- * Būvuzņēmējam jāpārbauda dabā esošo konstrukciju dimensijas un to stāvoklis, un jāinformē projekta autoru par jebkurām atkāpēm no rasējuma.
- * Darba rasījumus un mezglu detalizētus risinājumus izstrādā būvuzņēmējs, materiālu un konstrukciju piegādātājs, risinājumus saskaņojot ar projekta autoru.
- * Lapu skatīt kopā ar pārējām interjera projekta lapām.
- * Revīzijas un apkalpošanas lūkas precīzēt iekšējo inženiertīklu projektos.
- * Izvēloties mēbeļu, santehnikas, apdares materiālu, gaismekļu vai citu pozīciju analogus (citus līdzīgus variantus), saskaņot tās ar dizaina autoriem.

annvil.lv

INFO@ANNVIL.LV
Tel. 26391461

Kalniema iela 37-3, Rīga, LV 1046

OBJEKTA ADRESE

Grēcinieku iela 26, Rīga

PASŪTĪTĀJS SIA DJS

Dzīvokļu interjera projekts

PROJEKTA AUTORS Anna Butele/29662733

IZSTRĀDĀJA Normunds Kagains

RASĒJUMS IN-18-B.1

MĒROGS/ LAPA 150/A3

DZĪVOKLIS Nr.18b
Elektroinstalāciju plāns

DATUMS 24.07.2016

1. VISAS ROZETES IR H=0,3m NO GRĪDAS UN 0,20m NO TUVĀKĀ STŪRA, JA NAV NORĀDĪTS SAVĀDĀK.
2. SLĒDŽU AUGSTUMS IR 1,0m NO GRĪDAS UN 0,20m NO TUVĀKĀ STŪRA, JA NAV NORĀDĪTS SAVĀDĀK; SLĒDŽI IZVIETOJAMI VERTIKĀLI.
3. SKATĪT KOPĀ AR SPECIFIKĀCIJU SADALU IN-.....

**Grēcinieku iela
Dzīvoklis Nr. 18
Virtuve**

Vienā blokā:
1. Rozete gaismai zem skapīšiem;
2. Rozete iebūv. tvaika nosūcējam;
Ar saņemējumu 220-240V.
Dots attālumu centrs

Vienā blokā:
Slēdzis gaismai zem skapīšiem
1 rozete ar saņemējumu 220-240V.
Dots attālumu centrs

Iebūv. cepeškrāsnij.
rozete ar saņemējumu 220-240V.
Jauda 3,5 kW
Dots attālumu centrs

Vienā blokā:
2 rozete ar saņemējumu 220-240V.
Dots attālumu centrs

Iebūv. ledusskapī
rozete ar saņemējumu 230V.
Jauda 0,57 kW
Dots attālumu centrs

Vads indukcijas plīts virsmai
Vads ar saņemējumu 220-240V.
Jauda 10,4 kW
Dots attālumu centrs
vada garums 1000mm

Tvaika nosūcēja ventilācijas
izvads, diametrs 150mm.
Dots attālumu centrs.

Iebūv. vīna skapim
vads no grīdas ar saņemējumu 230V.
Jauda 0,13 kW
Vada garums 1000mm
Dots attālumu centrs

Vads iebūv. trauku mazg. mašīnai
(Jauda 2,3 kW) no grīdas
ar saņemējumu 220-240V
Vada garums 1000mm
Dots attālumu centrs

Karsta/auksta ūdens izvads.
Kanalizācija.
Izvadi no grīdas!!!
Dots attālumu centrs.

