

# SATURS

## RASĒJUMU SARAKSTS

Lapas marka	Nosaukums
IN-9-1	Funkcionālais plāns
IN-9-2.1	Celtniecības plāns
IN-9-2.2	Celtniecības mezgli
IN-9-3.1	Griestu plāns un specifikācija
IN-9-4.1	Sienu apdares plāns un specifikācija
IN-9-5.1	Grīdu iesegumu plāns un specifikācija
IN-9-6.1	Santehnikas plāns un specifikācija
IN-9-7.1	Apgaismojuma plāns un gaismekļu specifikācija
IN-9-8.1	Elektroinstalāciju plāns un specifikācija
IN-9-8.2	Virtuves elektroinstalācija
IN-9-9.1	Sienu notinums telpai 9.2
IN-9-9.2	Sienu notinums telpai 9.5
IN-9-10.1	Durvju markas un specifikācija
IN-9-10.2	Durvju rasējums
IN-9-10.3	Durvju rasējums
IN-9-11.1	Gatavo mēbeļu specifikācija
IN-9-11.2	Galdniecības mēbeļu specifikācija
IN-9-11.3	Skapja rasējums
IN-9-11.4	Skapja rasējums
IN-9-12.1	Grīdlīstes detaļas rasējums

## KOPĒJO SPECIFIKĀCIJU SARAKSTS

Lapas marka	Nosaukums
IN-KS-1	Kopējā grīdu iesegumu specifikācija
IN-KS-2	Kopējā santehnikas specifikācija
IN-KS-3	Kopējā griestu elementu specifikācija
IN-KS-4	Kopējā sienu apdares specifikācija
IN-KS-5	Kopējā radiatoru specifikācija
IN-KS-6	Kopējā iebūvējamo gaismekļu specifikācija
IN-KS-7	Kopējā gaismekļu specifikācija
IN-KS-8	Kopējā elektroinstalāciju specifikācija
IN-KS-9	Kopējā durvju specifikācija
IN-KS-10	Kopējā gatavo mēbeļu specifikācija
IN-KS-11	Kopējā galdniecības mēbeļu specifikācija

**annvil.lv**

INFO@ANNVIL.LV  
Tel. 26391461  
Kalnciema iela 37-3, Rīga, LV 1046

OBJEKTA ADRESE

Grēcinieku iela 26, Rīga

PASŪTĪTĀJS SIA DJŠ

Dzīvokļu interjera projekts

PROJEKTA AUTORS Anna Butele

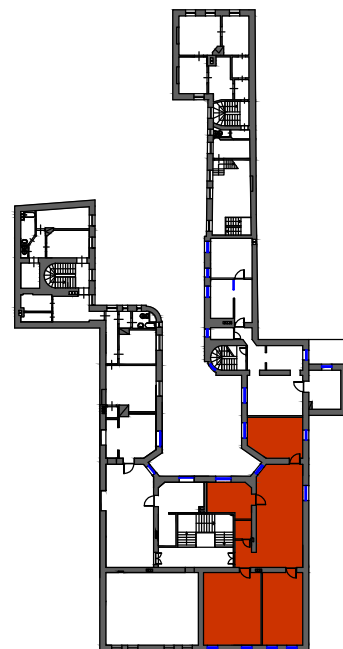
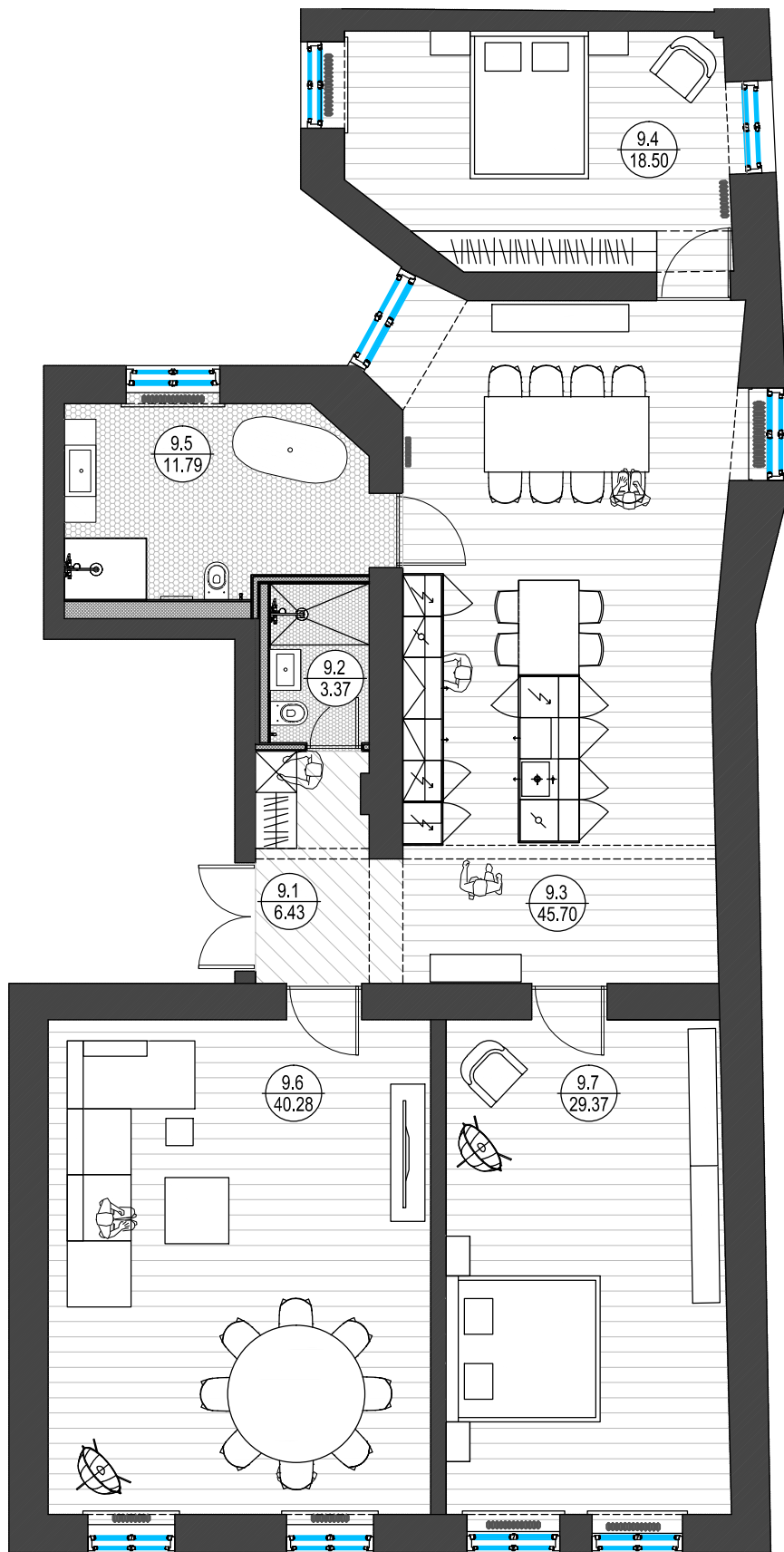
IZTRĀDĀJA Žanete Bērziņa

RASĒJUMS IN-9-0

MĒROGS/ LAPA - / A4

DZĪVOKĻIS Nr.9  
Saturs

DATUMS 25.07.2016



Telpu eksplikācija, 9. dzīvoklis		
Nr.	Telpas nosaukums	Platība kv.m
9.01	Ieejas halle	6.43
9.02	WC	3.37
9.03	Virtuve/ ēdamistaba	45.70
9.04	Guļamistaba	18.45
9.05	Vannasistaba	11.79
9.06	Viesistaba	40.28
9.07	Guļamistaba	29.37
Kopā:		156,59

#### APZĪMĒJUMI



#### PIEZĪMES

- \* Doto projektu aizliegts kopēt vai dot citām personām vai organizācijām bez saskaņošanas ar izstrādātāju !!!
- \* IN rasējumos skatīt kopā ar BK; UK; AVK; EL; u.c. projektu daļām.
- \* Visi izmēri, izņemot augstuma atzīmes, doti milimetros.
- Augstuma atzīmes - metros.
- \* Visām apdarēm, mēbelēm u.c. detaļām izgatavot paraugus. Lietojamos materiālus, to toņus un sagatavotos paraugus saskaņot ar autoru.
- \* Rasējumus nemērtīt, lasīt rakstītos izmērus. Neskaidrtību gadījumā konsultēties ar projekta autoru.
- \* Būvuzņēmējam jāpārbauda dabā esošo konstrukciju dimensijas un to stāvoklis, un jāinformē projekta autors par jebkurām atkāpēm no rasējuma.
- \* Darba rasējumus un mezglu detalizētus risinājumus izstrādā būvuzņēmējs, materiālu un konstrukciju piegādātājs, risinājumus saskaņojot ar projekta autoru.
- \* Lapu skatīt kopā ar pārējām interjera projekta lapām.
- \* Revīzijas un apkalpošanas lūkas precizēt iekšējo inženiertīklu projektos.
- \* Izvēloties mēbeļu, sanitārikas, apdares materiālu, gaismekļu vai citu pozīciju analogus (citus līdztīgu variantus), saskaņot tās ar dizaina autoriem.

*annvil.lv*

INFO@ANNVILL.VV  
Tel. 26391461  
Kalnciema iela 37-3, Rīga, LV 1046

#### OBJEKTA ADRESE

Grēcinieku iela 26, Rīga

PASŪTĪTĀJS SIA DJS

Dzīvokļu interjera projekts

PROJEKTA AUTORS Anna Butele/29662733

IZTRĀDĀJA L.Tga Vanaga/ 26512533

RASĒJUMS IN-9-1

MĒROGS/ LAPA 1:100/ A4

DZĪVOKLIS Nr.9  
Funkcionālais plāns

DATUMS 25.07.2016

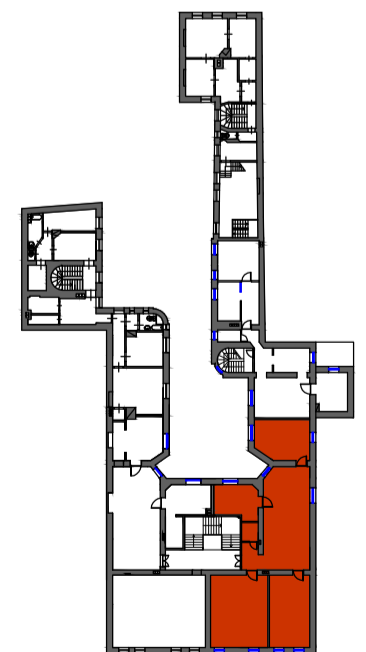
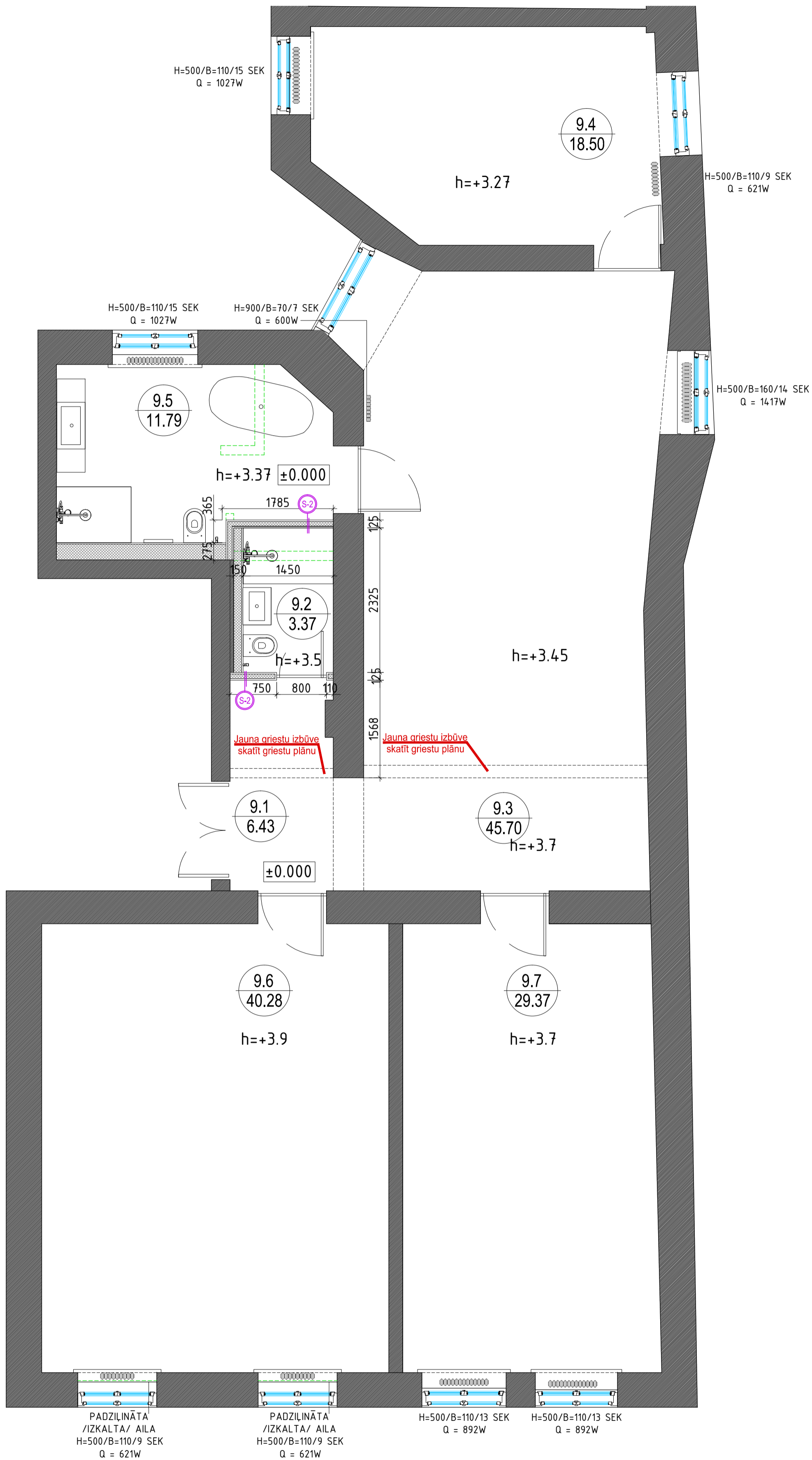
### Telpu eksplikācija, 9. dzīvoklis

Nr.	Telpas nosaukums	Platība kv.m
9.01	leejas halle	6.43
9.02	WC	3.37
9.03	Virtuve/ ēdamistaba	45.70
9.04	Guļamistaba	18.45
9.05	Vannasistaba	11.79
9.06	Viesistaba	40.28
9.07	Guļamistaba	29.37
Kopā:		156,59

### APZĪMĒJUMI

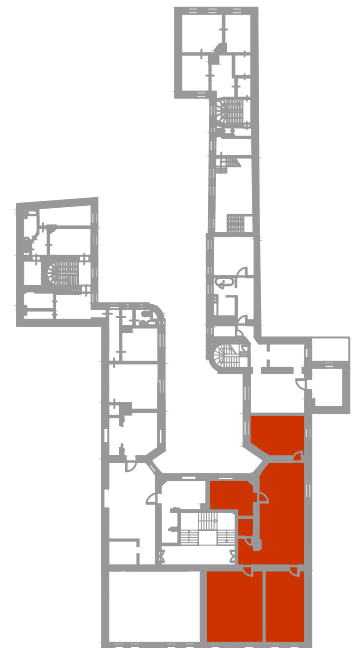
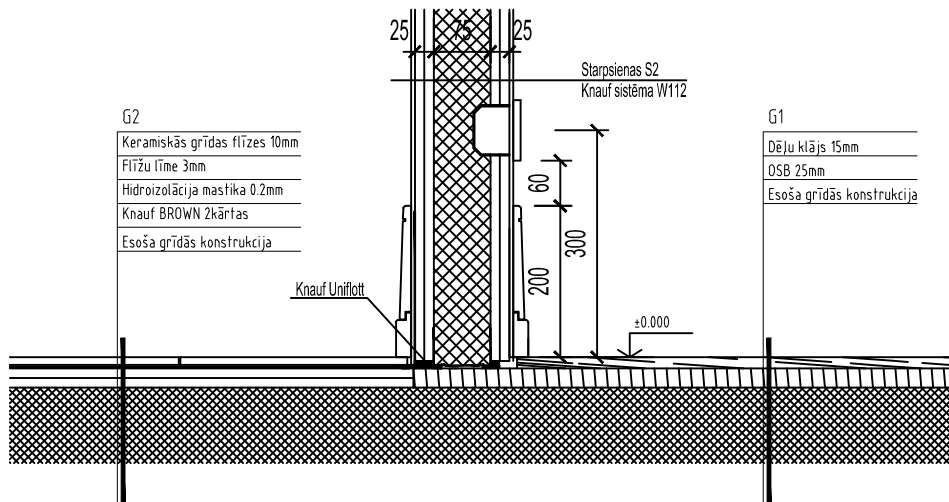
2 Telpas nr.  
3.40 platība

	Esošās sienas
	Mūrētas konstrukcijas
	Demontējamās konstrukcijas
	Jauna starpsiena S-1 S-2 un S-3, Knauf sistēma W112 Starpsienu biezuma izmēru skatīt plānā
	Radiatora Viadrus Kalor parametri Augstums/Dzīlums/Sekciju skaits Jauda
H=500/B=110/13 SEK Q = 892W	
±0.000	Grīdas līmeņa atzīme
h=3.00	Griestu līmeņa atzīme



\* Dots projekts aizliegts kopēt vai dot citām personām vai organizācijām bez saskaņošanas ar izstrādātāju !!!  
 \* IN rasējums skatīt kopā ar BK; UK; AVK; EL; u.c. projektu daļām.  
 \* Visi izmēri, izņemot augstuma atzīmes, doti milimetros.  
 Augstuma atzīmes - metros.  
 \* Visām aparēm, mēbelēm u.c. detaļām izgatavot paraugus. Lietojamos materiālus, to foņus un sagatavotos paraugus saskaņot ar autoru.  
 \* Rasējums nemērīt, lasīt rakstītos izmērus. Neskaidrību gadījumā konsultēties ar projekta autoru.  
 \* Būvuzņēmējam jāpārbauda dabā esošo konstrukciju dimensijas un to stāvoklis, un jāinformē projekta autors par jebkurām atkāpēm no rasējuma.  
 \* Darba rasējums un mežglu detalizētus risinājumus izstrādā būvuzņēmējs, materiālu un konstrukciju piegādātājs, risinājumus saskaņojot ar projekta autoru.  
 \* Lapu skatīt kopā ar pārējām interjera projekta lapām.  
 \* Revīzijas un apkalpošanas lūkas precizēt iekšējo inženieritīklu projektos.  
 \* Izvēloties mēbeļu, saniehnikas, apdares materiālu, gaismekļu vai citu pozīciju analogus (citus līdztīgus variantus), saskaņot tās ar dizaina autoriem.

PRINCIPIĀLĀ SHĒMA  
GRĪDAS SEGUMU SALAIDUMS AR REĢIPŠA  
STARPSIENU M 1:10



*annvil.lv*

INFO@ANNVIL.LV  
Tel. 26391461  
Kalnciema iela 37-3, Rīga, LV 1046

OBJEKTA ADRESE

Grēcinieku iela 26, Rīga

PASŪTĪTĀJS SIA DJŠ

Dzīvokļu interjera projekts

PROJEKTA AUTORS Anna Butele/29662733

IZSTRĀDĀJA Normunds Kagainis

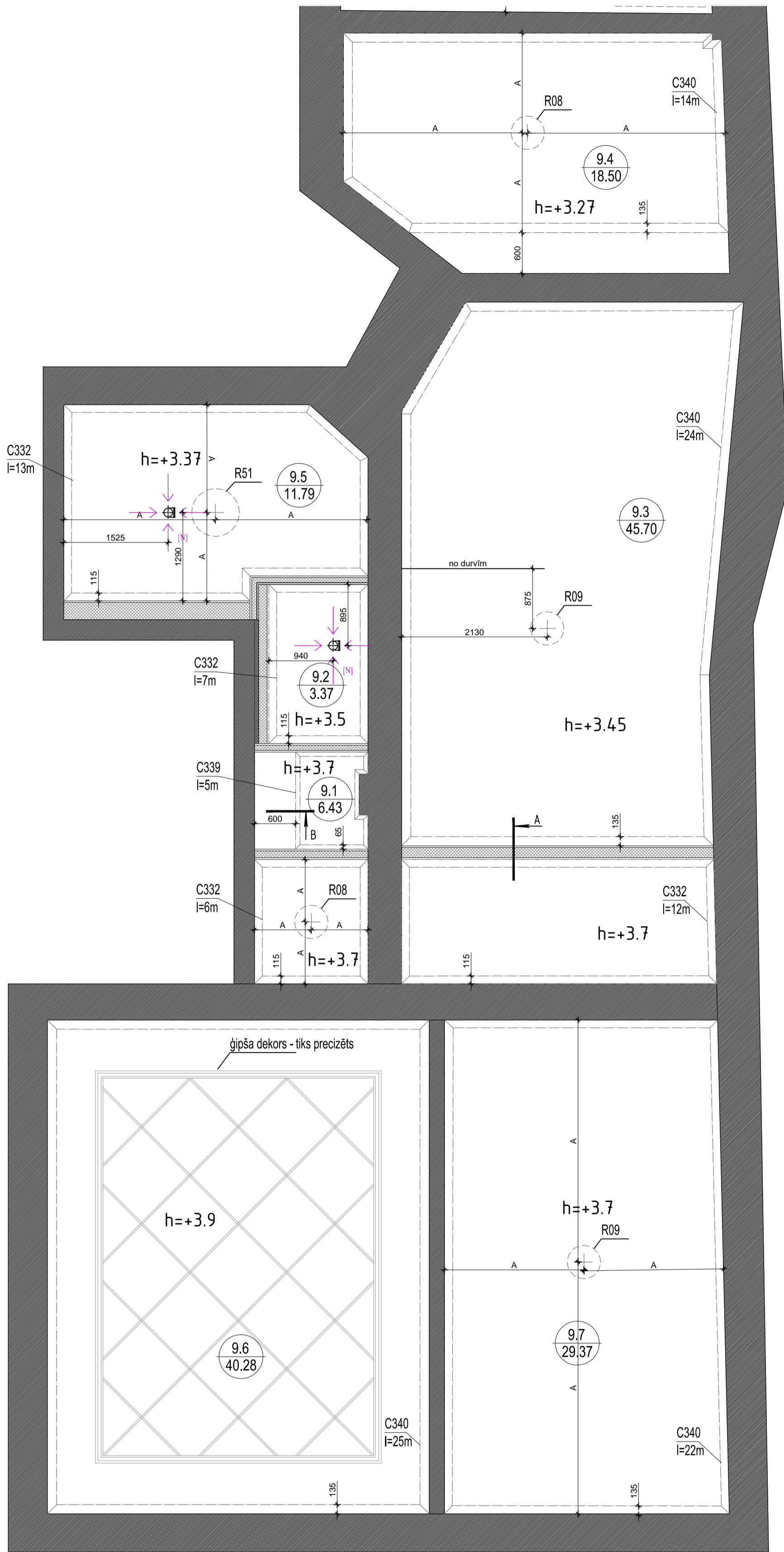
RASĒJUMS IN-9-2.2

MĒROGS/ LAPA 1:10/ A4

DZĪVOKĻIS Nr.9  
Celtniecības mezgļi

DATUMS 25.07.2016

- \* Doto projektu aizliegts kopēt vai dot citām personām vai organizācijām bez saskaņošanas ar izstrādātāju !!!
- \* IN rasējumus skatīt kopā ar BK; UK; AVK; EL; u.c. projektu daļām.
- \* Visi izmēri, izņemot augstuma atzīmes, doti milimetros.
- \* Augstuma atzīmes - metros.
- \* Visām apdarēm, mēbelēm u.c. detaļām izgatavot paraugus. Lietojamos materiālus, to toņus un sagatavotos paraugus saskaņot ar autoru.
- \* Rasējumus nemērt, lasīt rakstītos izmērus. Neskaidrību gadījumā konsultēties ar projekta autoru.
- \* Būvuzņēmējam jāpārbauda dabā esošo konstrukciju dimensijas un to stāvoklis, un jāinformē projekta autors par jebkurām atkāpēm no rasējuma.
- \* Darba rasējumus un mezglu detalizētus risinājumus izstrādā būvuzņēmējs, materiālu un konstrukciju piegādātājs, risinājumus saskaņojot ar projekta autoru.
- \* Lapu skatīt kopā ar pārējām interjera projekta lapām.
- \* Revīzijas un apkalpošanas lūkas precizēt iekšējo inženiertīklu projektos.
- \* Izvēloties mēbeļu, santehnikas, apdares materiālu, gaismekļu vai citu pozīciju analogus (citus līdztīgus variantus), saskaņot tās ar dizaina autoriem.



### Telpu eksplikācija, 9. dzīvoklis

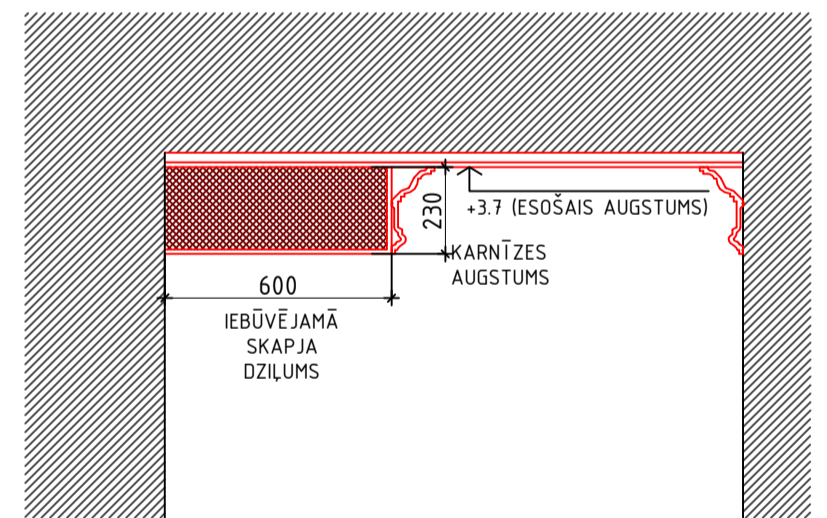
Nr.	Telpas nosaukums	Platība kv.m
9.01	ieejas halle	6.43
9.02	WC	3.37
9.03	Virtuve/ ēdamistaba	45.70
9.04	Guļamistaba	18.45
9.05	Vannasistaba	11.79
9.06	Viesistaba	40.28
9.07	Guļamistaba	29.37
Kopā:		156.59

### APZĪMĒJUMI

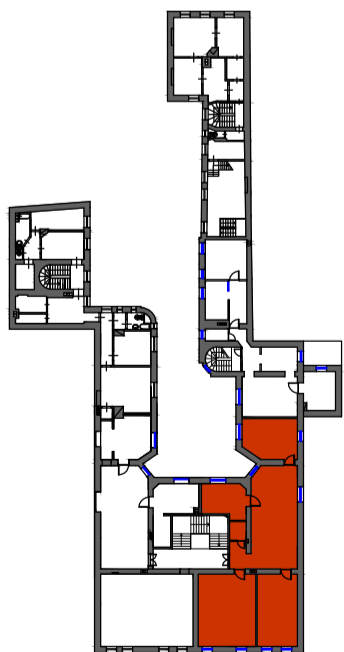
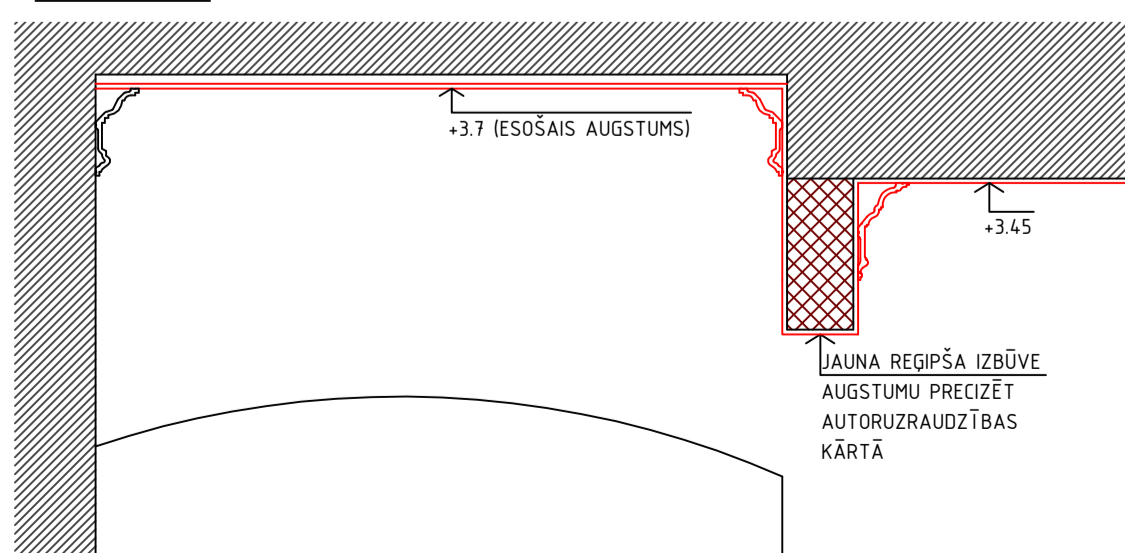
	Orķelis
	Karnīze
	Griestu dekors

h=3.00 Griestu līmeņa atzīme

GRIEZUMS B M1:20



GRIEZUMS A M1:20



**annvil.lv**

INFO@ANNVIL.LV  
Tel. 26591461

Kalnciema iela 37-3, Rīga, LV 1014

OBJEKTA ADRESE

Griecinieku iela 26, Rīga

PASŪTĪTĀJS SIA DJS

Dzīvokļu interjera projekts

PROJEKTA AUTORS Anna Butele/29662733

IZSTRĀDĀJA L.Tga Vanaga/26512533

RASĒJUMS IN-4-31

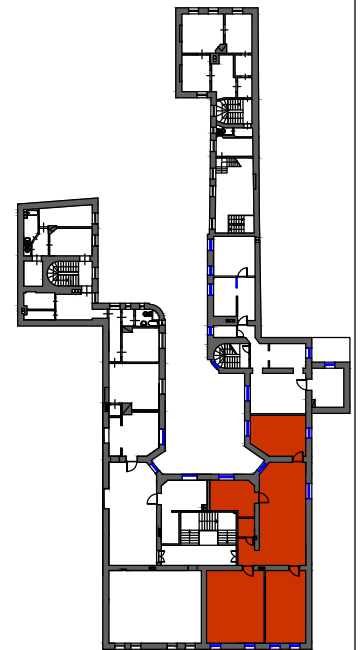
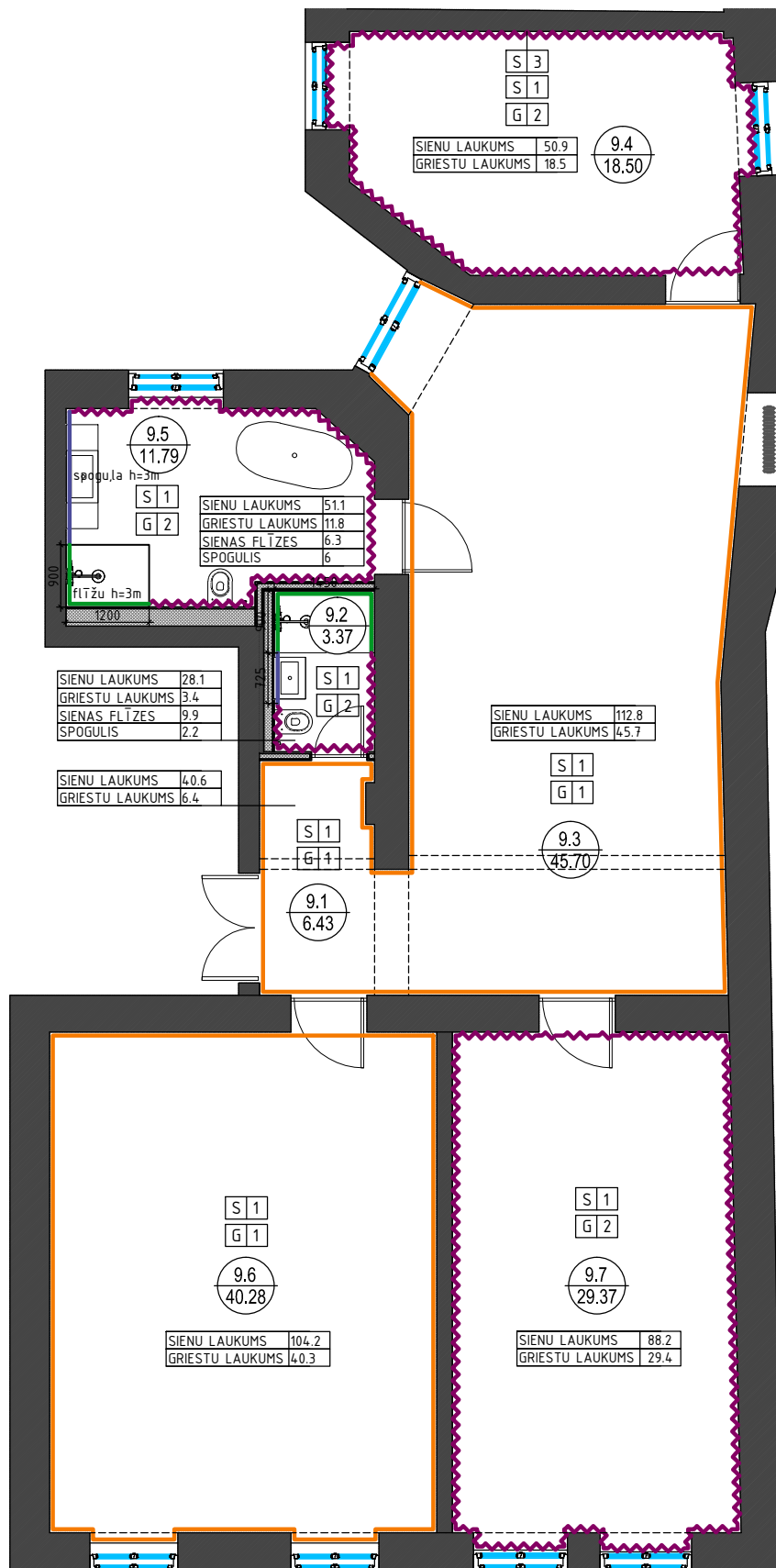
MĒROGS/LAPA 150/ A2

DZĪVOKLIS Nr.9

Griestu plāns

DATUMS 25.07.2016

- \* Doto projektu aizliegts kopēt vai dot citām personām vai organizācijām bez saskaņošanas ar izstrādātāju !!!
- \* IN rasējums skatīt kopā ar BK; UK; AVK; EL; u.c. projektu daļām.
- \* Visi izmēri, izņemot augstuma atzīmes, doti milimetros.
- \* Augstuma atzīmes - metros.
- \* Visām apdarēm, mēbelēm u.c. detaļām izgatavot paraugus. Lietojamos materiālus, to tonus un sagatavotos paraugus saskaņot ar autoru.
- \* Rasējums nemērti, lasīt rakstītos izmērus. Neskaidrību gadījumā konsultēties ar projekta autoru.
- \* Būvuzņēmējam jāpārbauda dabā esošo konstrukciju dimensijas un to stāvoklis, un jāinformē projekta autors par jebkurām atkāpēm no rasējuma.
- \* Darba rasējums un mezglu detalizētus risinājumus izstrādā būvuzņēmējs, materiālu un konstrukciju piegādātājs, risinājumus saskaņojot ar projekta autoru.
- \* Lapu skatīt kopā ar pārējām interjera projekta lapām.
- \* Revīzijas un apkalpošanas lūkas precizēt iekšējo inženiertīklu projektos.
- \* Izvēloties mēbeļu, sanfēhnikas, apdares materiālu, gaismekļu vai citu pozīciju analogus (citus līdztīgus variantus), saskaņot tās ar dizaina autoriem.



**Telpu eksplikācija, 9. dzīvoklis**

Nr.	Telpas nosaukums	Platība kv.m
9.01	Ieejas halle	6.43
9.02	WC	3.37
9.03	Virtuve/ ēdamistaba	45.70
9.04	Guļamistaba	18.45
9.05	Vannasistaba	11.79
9.06	Viesistaba	40.28
9.07	Guļamistaba	29.37
Kopā:		156,59

**APZĪMĒJUMI**

	Telpas numurs Platība
	Apmetums gluds
	Apmetums ar faktūru
	Sienas apdare - spogulis
	Sienas apdare - flīzes
	Sienas krāsas toni
	Griestu krāsas tonis

1. Telpās, kur norādīts viens sienas tonis, visas sienas krāsojamas dotajā tonī. Telpās, kur paredzēta kāda sienu atšķirīgā tonī no pārējām telpas sienām, tonis norādīts konkrētajai sienai.
2. Sienu un griestu laukumi norādīti kvadrātmetros.

*annvil.lv*

INFO@ANNVILL.VV  
Tel. 26391461  
Kalnciema iela 37-3, Rīga, LV 1046

**OBJEKTA ADRESE**

Grēcinieku iela 26, Rīga

**PASŪTĪTĀJS** SIA DJS

Dzīvokļu interjera projekts

**PROJEKTA AUTORS** Anna Butele

**IZTRĀDĀJA** Žanete Bērziņa

**RASĒJUMS** IN-9-4.1

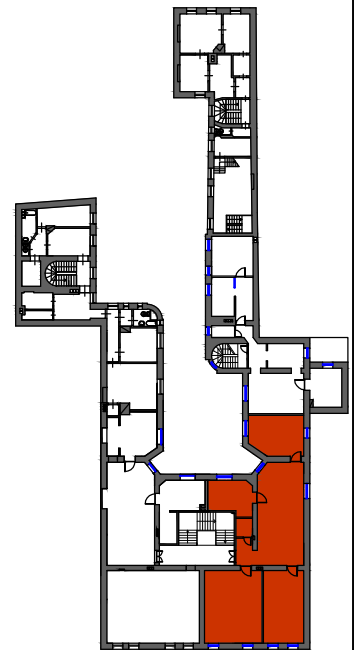
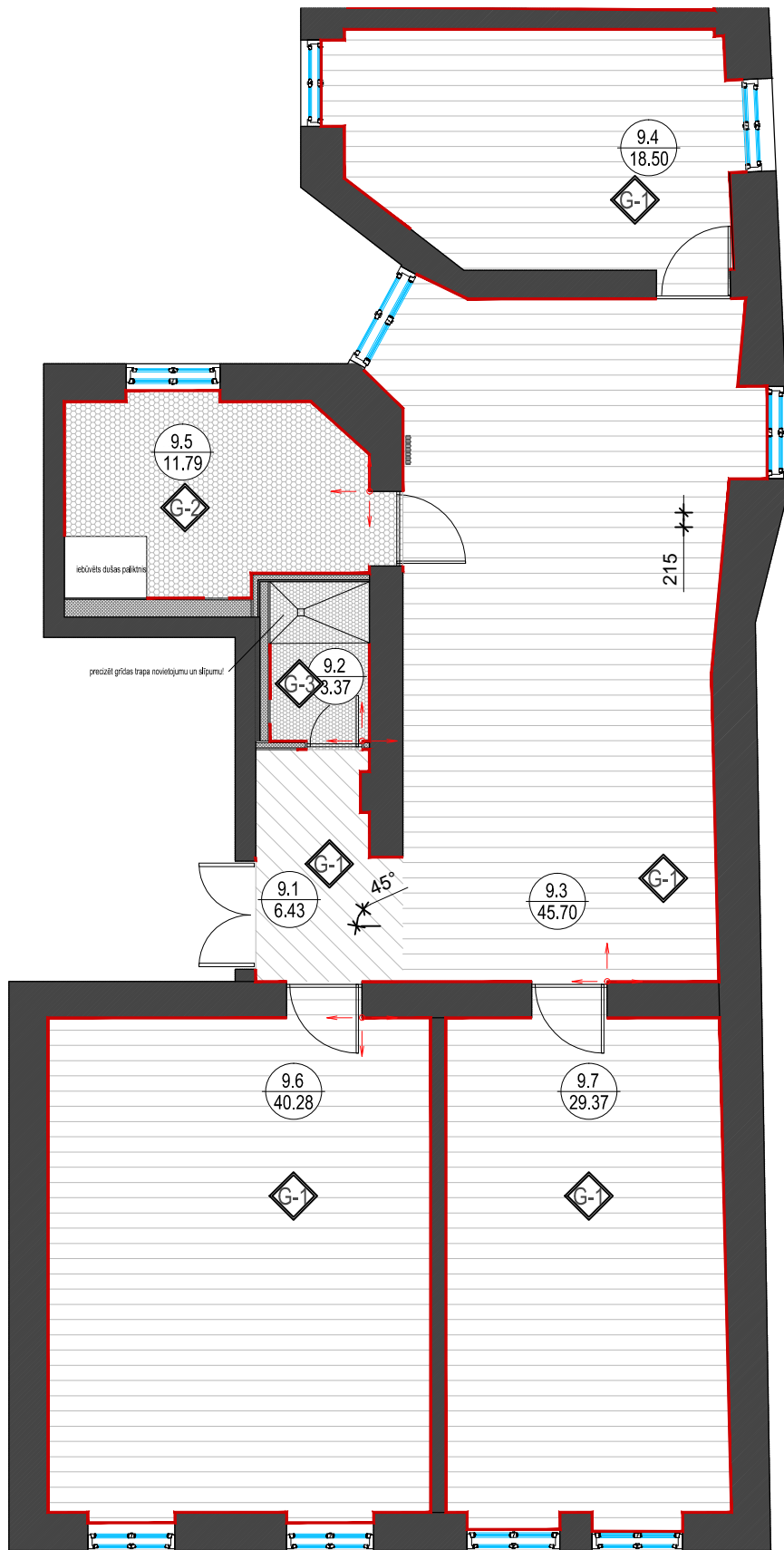
**MĒROGS/ LAPA** 1:100/ A4

**DZĪVOKLIS Nr.9**  
Sienu apdares plāns

**DATUMS** 25.07.2016

**PIEZĪMES**

- \* Doto projektu aizliegts kopēt vai dot citām personām vai organizācijām bez saskaņošanas ar izstrādātāju !!!
- \* IN rasējumos skatīt kopā ar BK; UK; AVK; EL; u.c. projektu daļām.
- \* Visi izmēri, izņemot augstuma atzīmes, doti milimetros. Augstuma atzīmes - metros.
- \* Visām apdarēm, mēbelēm u.c. detaļām izgatavot paraugus. Lietojamos materiālus, to tonus un sagatavotos paraugus saskaņot ar autoru.
- \* Rasējumus nemērtīt, lasīt rakstītos izmērus. Neskaidrību gadījumā konsultēties ar projekta autoru.
- \* Būvuzņēmējam jāpārbauda dabā esošo konstrukciju dimensijas un to stāvoklis, un jāinformē projekta autors par jebkurām atkāpēm no rasējuma.
- \* Darba rasējumus un mezglu detalizētus risinājumus izstrādā būvuzņēmējs, materiālu un konstrukciju piegādātājs, risinājumus saskaņojot ar projekta autoru.
- \* Lapu skatīt kopā ar pārējām interjera projekta lapām.
- \* Revīzijas un apkalpošanas lūkas precizēt iekšējo inženiertīklu projektos.
- \* Izvēloties mēbeļu, santehnikas, apdares materiālu, gaismekļu vai citu pozīciju analogus (citus līdztīgus variantus), saskaņot tās ar dizaina autoriem.



Telpu eksplikācija, 9. dzīvoklis		
Nr.	Telpas nosaukums	Platība kv.m.
9.01	Ieejas halle	6.43
9.02	WC	3.37
9.03	VirTuve/ ēdamistaba	45.70
9.04	Guļamistaba	18.45
9.05	Vannasistaba	11.79
9.06	Viesistaba	40.28
9.07	Guļamistaba	29.37
Kopā:		156.59

#### APZĪMĒJUMI

- G1 - Grīdas dēļi  
Ražofājs - IMONDI  
Kolekcija - IMA, Oak Rustic  
Tonis - Stone, kods VF.004  
Daudzums - 146 m<sup>2</sup> (bez rezerves)  
Dēļu iekļājuma virzienu skatīt plānā!
- G2 - Flīzes  
Ražofājs - IMOLACERAMICA  
Kolekcija - 530 Creative Concrete  
Tonis - 101 Grey, kods MK.CREACON G  
Daudzums - 12 m<sup>2</sup> (bez rezerves)
- G3 - Flīzes  
Ražofājs - DURSTONE  
Kolekcija - Grand  
Tonis - Olive 30x30, kods PESP1400  
Daudzums - 3.1 m<sup>2</sup> (bez rezerves)
- GrīdīTste  
Koka izstrādājums, profilu skatīt lapā  
IN-12-12  
Garums - 98 tk.m (bez rezerves)
- Telpas nr.  
platība
- Grīdu marķējums
- Grīdas ieseguma sākumpunkts

**annvil.lv**

INFO@ANNVILL.VV

Tel. 26391461

Kalnociena iela 37-3, Rīga, LV 1046

OBJEKTA ADRESE

Grēcinieku iela 26, Rīga

PASŪTĪTĀJS

SIA DJS

Dzīvokļu interjera projekts

PROJEKTA AUTORS

Anna Butele/29662733

IZTRĀDĀJA

Līga Vanaga/ 26512533

RASĒJUMS

IN-9-5.1

MĒROGS/ LAPA

1:100/ A4

DZĪVOKLIS Nr.9

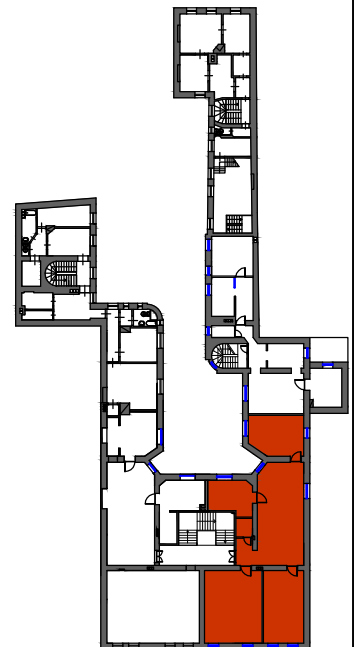
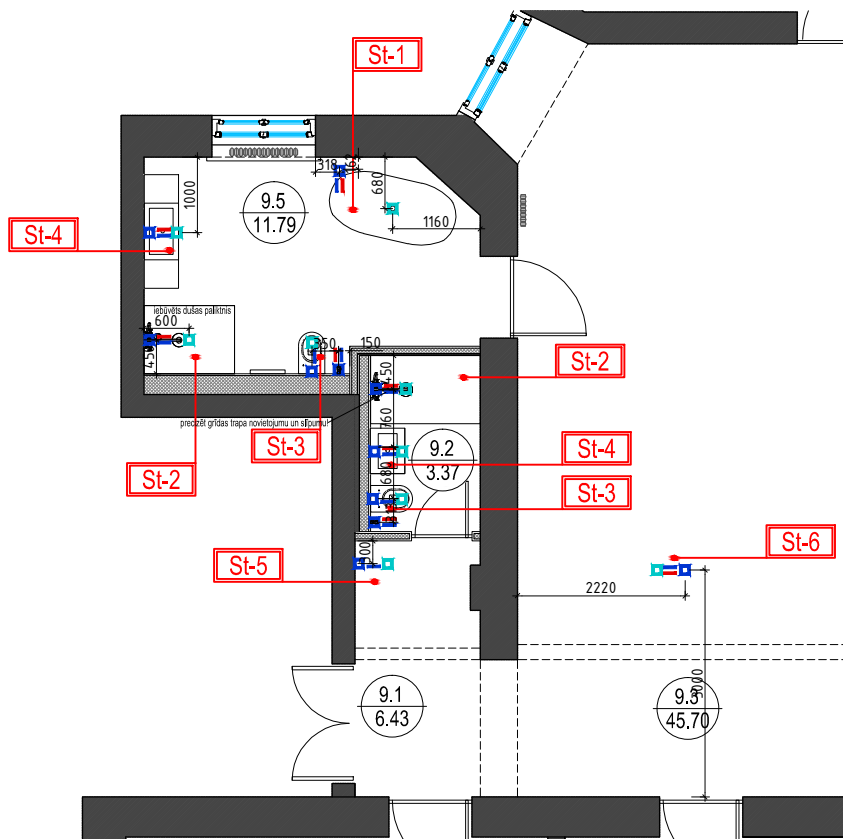
Grīdu iesegumu plāns

DATUMS

25.07.2016

#### PIEZĪMES

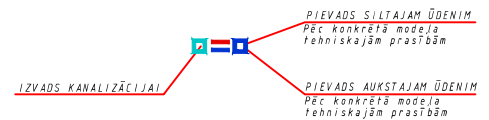
- \* Doto projektu aizliegts kopēt vai dot citām personām vai organizācijām bez saskaņošanas ar izstrādātāju !!!
- \* IN rasējumus skatīt kopā ar BK; UK; AVK; EL; u.c. projektu daļām.
- \* Visi izmēri, izņemot augstuma atzīmes, doti milimetros.
- Augstuma atzīmes - metros.
- \* Visām apdarēm, mēbelēm u.c. detaļām izgatavot paraugus. Lietojamos materiālus, to toņus un sagatavotos paraugus saskaņot ar autoru.
- \* Rasējumus nemērtīt, lasīt rakstītos izmērus. Neskaidrtību gadījumā konsultēties ar projekta autoru.
- \* Būvuzņēmējam jāpārbauda dabā esošo konstrukciju dimensijas un to stāvoklis, un jāinformē projekta autors par jebkurām atkāpēm no rasējuma.
- \* Darba rasējumus un mezglu detalizētus risinājumus izstrādā būvuzņēmējs, materiālu un konstrukciju piegādātājs, risinājumus saskaņojot ar projekta autoru.
- \* Lapu skatīt kopā ar pārējām interjera projekta lapām.
- \* Revīzijas un apkalpošanas lūkas precizēt iekšējo inženiertīklu projektos.
- \* Izvēloties mēbeļu, sanāvēniskas, apdares materiālu, gaismekļu vai citu pozīciju analogus (citus līdztīgus variantus), saskaņot tās ar dizaina autoriem.



Nr.	Telpas nosaukums	Plaftība kv.m
9.01	Ieejas halte	6.43
9.02	WC	3.37
9.03	Virtuve/ ēdamistaba	45.70
9.04	Guļamistaba	18.45
9.05	Yannasistaba	11.39
9.06	Viesistaba	4.028
9.07	Guļamistaba	29.37
Kopā:		156.59

MARKA	POZĪCIJA	SKAITS
St-1	Vannas ūdens krāns/maisītājs/duša	1
	Vanna	1
St-2	Ūdens krāns, galva un regulētāji	2
	Dušas paliktnis	1
	Dušas traps	1
	Dušas sienīņa un durvis 1	1
	Dušas sienīņa un durvis 2	1
St-3	WC Pods - iebūvēts	2
	Poga	2
	WC papīra turētājs	2
	WC poda birste	2
	Rāmja kompl.	2
St-4	Sanmezgla ūdens krāns/maisītājs	2
	Sanmezgla izlietne 1	1
St-5	Sanmezgla izlietne 2	1
	Ūdens un kanalizācijas padeve veļas maš. un žāv.	1
St-6	Virtuves krāns/maisītājs/ padeve un kanalizācija trauku mazg. mašīnai	1
	Virtuves telpas izlietne	1

#### APZĪMĒJUMI:



#### PIEZĪMES

- \* Doto projektu aizliegts kopēt vai dot citām personām vai organizācijām bez saskaņošanas ar izstrādātāju !!!
- \* IN rasējumos skatīt kopā ar BK; UK; AVK; EL; u.c. projektu daļām.
- \* Visi izmēri, izņemot augstuma atzīmes, doti milimetros.
- \* Augstuma atzīmes - metros.
- \* Visām apdarēm, mēbelēm u.c. detaļām izgatavot paraugus. Lietojamos materiālus, to topus un sagatavotos paraugus saskaņot ar autoru.
- \* Rasējumus nemērīt, lasīt rakstītos izmērus. Neskaidrtību gadījumā konsultēties ar projekta autoru.
- \* Būvuzņēmējam jāpārbauda dabā esošo konstrukciju dimensijas un to stāvoklis, un jāinformē projekta autors par jebkurām atkāpēm no rasējuma.
- \* Darba rasējumos un mezglu detalizētus risinājumus izstrādā būvuzņēmējs, materiālu un konstrukciju piegādātājs, risinājumus saskaņojot ar projekta autoru.
- \* Lapu skatīt kopā ar pārējām interjera projekta lapām.
- \* Revīzijas un apkalpošanas lūkas precizēt iekšējo inženiertīklu projektos.
- \* Izvēloties mēbeļu, san tehnikas, apdares materiālu, gaismekļu vai citu pozīciju analogus (citus līdztīgu variantus), saskaņot tās ar dizaina autoriem.

**annvil.lv**

INFO@ANNVILLV  
Tel. 26391461  
Kalnciema iela 37-3, Rīga, LV 1046

#### OBJEKTA ADRESE

Grēcinieku iela 26, Rīga

PASŪTĪTĀJS SIA DJS

Dzīvokļu interjera projekts

PROJEKTA AUTORS Anna Butele/29662733

IZTRĀDĀJA Līga Vanaga/ 26512533

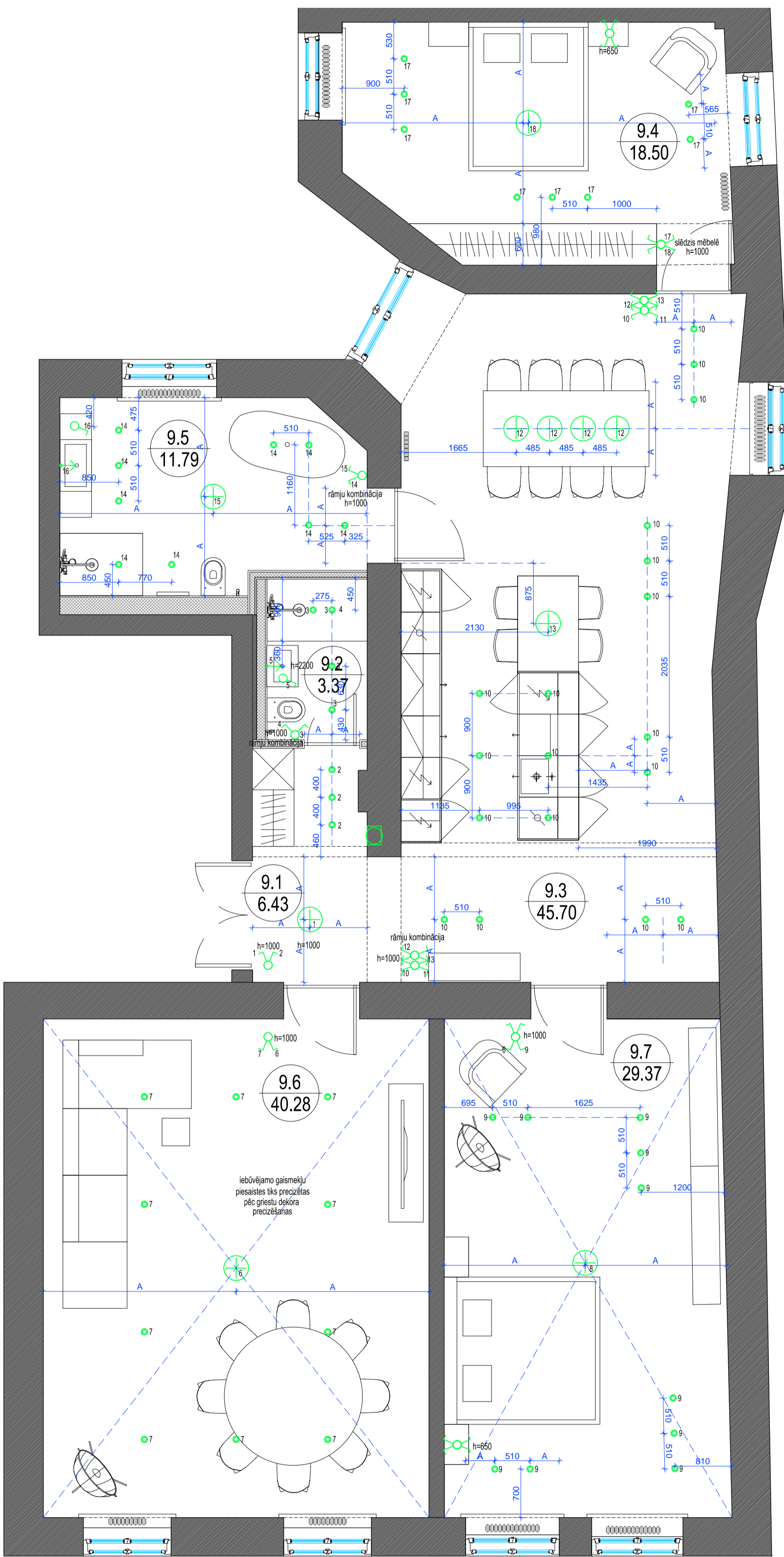
RASĒJUMS IN-9-6.1

MĒROGS/ LAPA 1:100/ A4

DZĪVOKLIS Nr.9  
San tehnikas plāns un specifikācija

DATUMS 25.07.2016





### Telpu eksplikācija, 9. dzīvoklis

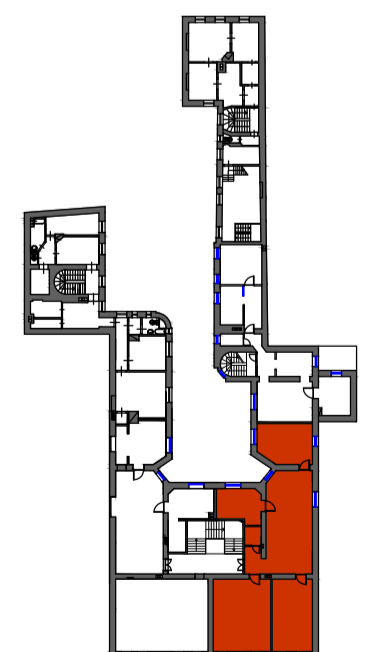
Nr.	Telpas nosaukums	Platība kv.m
9.01	Ieejas halle	6.43
9.02	WC	3.37
9.03	Virtuve/ ēdamistaba	45.70
9.04	Guļamistaba	18.45
9.05	Vannasistaba	11.79
9.06	Viesistaba	40.28
9.07	Guļamistaba	29.37
Kopā:		156.59

### APZĪMĒJUMI

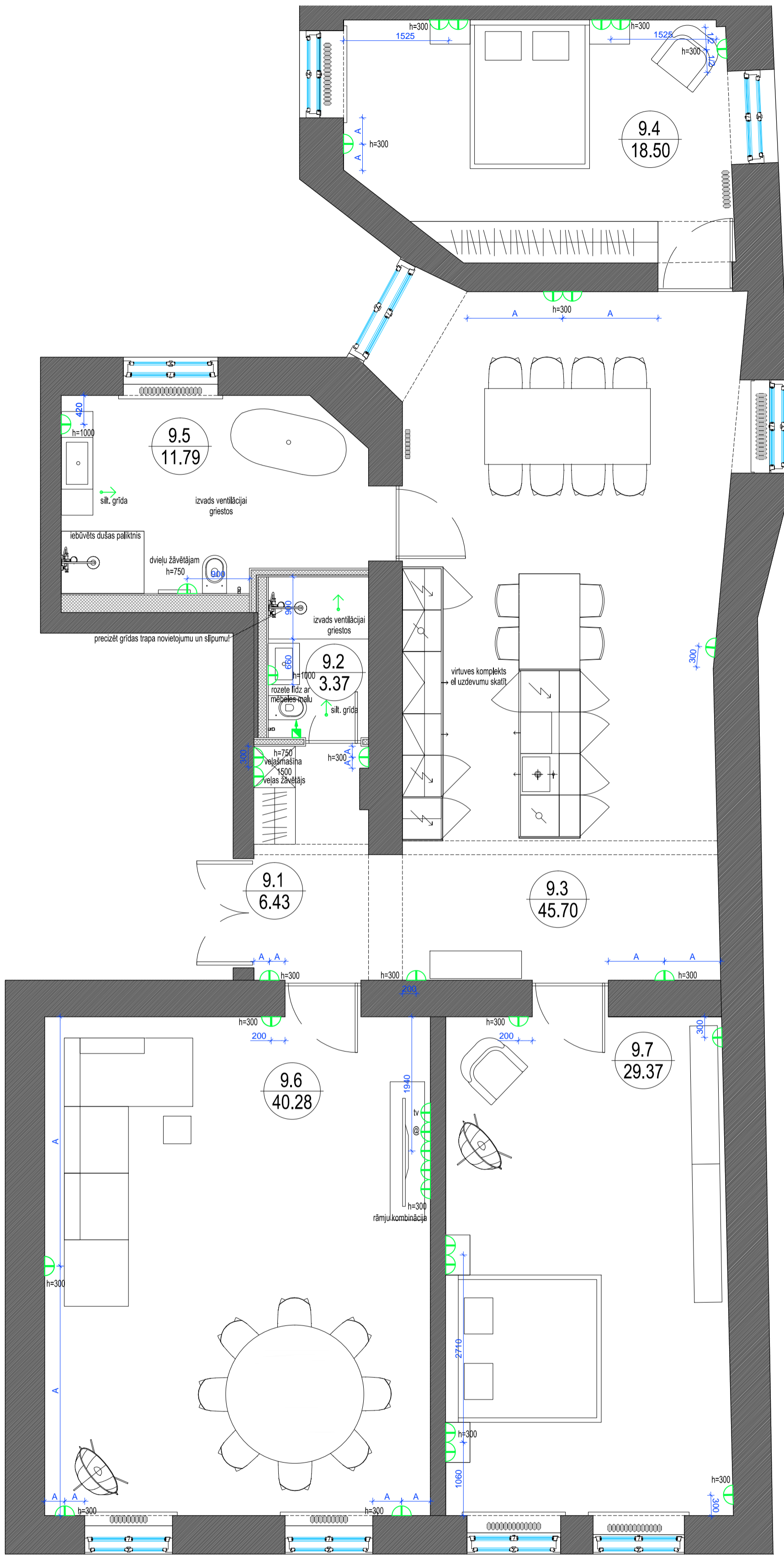
	Griestos iemont. lampa
	Griestu lampa
	El. vada izvads
	Slēdzis
	2 slēdži
	Pāra slēdzis
	Dubultais pāra slēdzis
	Rozete
	Siltās grīdas regulators
	El. zvans
	El. sadale un kontrolskaitītājs
	Gaismekla apzīmējums pēc specifikācijas
	Slēdzis ar ieslēdzamo/izslēdzamo lampu apzīmējumiem
	Stāvlampa
	Sienas lampa

PIEZĪMES:

1. VISAS ROZETES IR H=0.3m NO GRĪDAS UN 0.20m NO TUVĀKĀ STŪRA, JA NAV NORĀDĪTS SAVĀDĀK.
2. SLĒDŽU AUGSTUMS IR 1.0m NO GRĪDAS UN 0.20m NO TUVĀKĀ STŪRA, JA NAV NORĀDĪTS SAVĀDĀK; SLĒDŽI IZVIETOJAMI VERTIKĀLI.
3. SKATĪT KOPĀ AR SPECIFIKĀCIJU SADALU, LAPĀM IN-KS-6, IN-KS-7, IN-KS-8.
4. VIETĀS, KUR GAISMEKLI IZVIETOTI PA VIDU SIENAI VAI TELPAI, VIENĀDĪE ATTĀLUMI ATTIECĪBĀ PRET GAISMEKLI ATZĪMĒTI AR A.



\* Doto projektu aizliegts kopēt vai dot citām personām vai organizācijām bez saskaņošanas ar izstrādātāju !!!  
 \* IN rasējums skatīt kopā ar BK; UK; AVK; EL; u.c. projektu daļām.  
 \* Visi izmēri, izņemot augstuma atzīmes, doti milimetros.  
 Augstuma atzīmes - metros.  
 \* Visām apdarēm, mēbeļiem u.c. detaļām izgatavot paraugus. Lietojamos materiālus, to tonus un sagatavotos paraugus saskaņot ar autoru.  
 \* Rasējums nemērt, lasīt rakstītos izmērus. Neskaidrību gadījumā konsultēties ar projekta autoru.  
 \* Būvuzņēmējam jāpārbauda dabā esošo konstrukciju dimensijas un to stāvoklis, un jāinformē projekta autors par jebkurām atkāpēm no rasējuma.  
 \* Darba rasējums un mezglu detalizētus risinājumus izstrādā būvuzņēmējs, materiālu un konstrukciju piegādātājs, risinājumus saskaņojot ar projekta autoru.  
 \* Lapu skatīt kopā ar pārējām interjera projekta lapām.  
 \* Revīzijas un apkalpošanas lūkas precizēt iekšējo inženieritīklu projektos.  
 \* Izvēloties mēbeļu, sanāhnikas, apdares materiālu, gaismekļu vai citu pozīciju analogus (citus līdzīgus variantus), saskaņot tās ar dizaina autoriem.

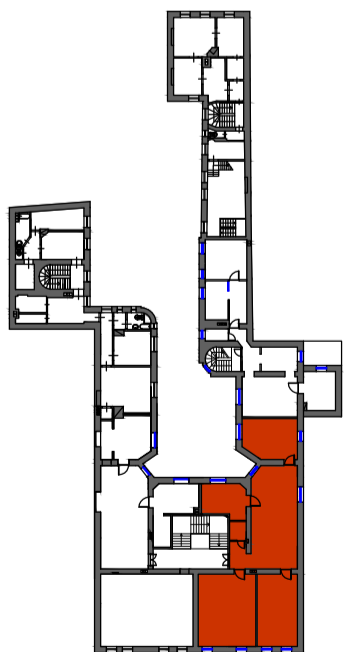


Telpu eksplikācija, 9. dzīvoklis		
Nr.	Telpas nosaukums	Platība kv.m
9.01	ieejas halle	6.43
9.02	WC	3.37
9.03	Virtuve/ ēdamistaba	45.70
9.04	Guļamistaba	18.45
9.05	Vannasistaba	11.79
9.06	Viesistaba	40.28
9.07	Guļamistaba	29.37
Kopā:		156.59

APZĪMĒJUMI

	Griestus iemont. lampa
	Griestu lampa
	El. vada izvads
	Slēdzis
	2 slēdži
	Pāra slēdzis
	Dubultais pāra slēdzis
	Rozete
	Siltās grīdas regulators
	El. zvans
	El. sadale un kontrolskaitītājs
	Gaismekla apzīmējums pēc specifikācijas
	Slēdzis ar ieslēdzamo/izslēdzamo lampu apzīmējumiem
	Stāvlampa
	Sienas lampa

- PIEZĪMES:
1. VISAS ROZETES IR H=0.3m NO GRĪDAS UN 0.20m NO TUVĀKĀ STŪRA, JA NAV NORĀDĪTS SAVĀDĀK.
  2. SLĒDŽU AUGSTUMS IR 1.0m NO GRĪDAS UN 0.20m NO TUVĀKĀ STŪRA, JA NAV NORĀDĪTS SAVĀDĀK; SLĒDŽI IZVIETOJAMI VERTIKĀLI.
  3. SKATĪT KOPĀ AR SPECIFIKĀCIJU SADALU, LAPĀM IN-KS-6, IN-KS-7, IN-KS-8
  4. VIETĀS, KUR GAISMEKLI IZVIETOTI PA VIDU SIENAI VAI TELPAI, VIENĀDIE ATTĀLUMI ATTIECĪBĀ PRET GAISMEKLI ATZĪMĒTI AR A.



annvil.lv

INFO@ANNVIL.LV  
Tel. 26391461  
Kalnciema iela 37-3, Rīga, LV 1014

OBJEKTA ADRESE

Grēcinieku iela 26, Rīga

PASŪTĪTĀJS SIA DJS

Dzīvokļu interjera projekts

PROJEKTA AUTORS Anna Butele/29662733

IZPĀDĀJA L.Tiga Vanaga/ 26512533

RASEJUMS IN-4-B.1

MĒROGS/ LAPA 150/ A2

DZĪVOKLIS Nr.9

Elektroinstalāciju plāns

DATUMS 25.07.2016

- \* Doto projektu aizliedz kopēt vai dot citām personām vai organizācijām bez saskaņošanas ar izstrādātāju !!!
- \* IN rasējums skatīt kopā ar BK; UK; AVK; EL; u.c. projektu daļām.
- \* Visi izmēri, izņemot augstuma atzīmes, doti milimetros.
- \* Augstuma atzīmes - metros.
- \* Visām apdarēm, mēbelēm u.c. detaļām izgatavot paraugus. Lietojamos materiālus, to tonus un sagatavotos paraugus saskaņot ar autoru.
- \* Rasējums nemērtīt, lasīt rakstītos izmērus. Neskaidrību gadījumā konsultēties ar projekta autoru.
- \* Būvuzņēmējam jāpārbauda dabā esošo konstrukciju dimensijas un to stāvoklis, un jāinformē projekta autors par jebkurām atkāpēm no rasējuma.
- \* Darba rasējums un mezgļu detalizēti risinājumi izstrādā būvuzņēmējs, materiālu un konstrukciju piegādātājs, risinājums saskaņojot ar projekta autoru.
- \* Lapu skatīt kopā ar pārējām interjera projekta lapām.
- \* Revīzijas un apkalpošanas lūkas precizēt iekšējo inženiertīklu projektos.
- \* Izvēloties mēbeļu, sanāhnikas, apdares materiālu, gaismekļu vai citu pozīciju analogus (citus līdztīgus variantus), saskaņot tās ar dizaina autoriem.

